

琉球大学資料館（風樹館）収蔵資料目録 第8号
Catalogue of Materials Deposited in The University Museum (Fujukan),
University of the Ryukyus No. 8

琉球大学資料館（風樹館）沖縄産化石標本目録 野原朝秀コレクション

Catalogue of Fossil Specimens from Okinawa, Tomohide Nohara Collection,
Deposited in The University Museum (Fujukan), University of the Ryukyus



2013年3月

琉球大学資料館（風樹館）

The University Museum (Fujukan), University of the Ryukyus

表紙写真

左上：リュウキュウムカシキョン，頭蓋（知念村上クルクバル）

Muntjacinae gen. et sp. indent.

RUMF-GF-05575

右上：リュウキュウムカシキョン，頭蓋（糸満市国吉大里採石場）

Muntjacinae gen. et sp. indent.

RUMF- GF -05022

左下：リュウキュウジカ，下顎骨，右（伊江島ゴヘズ洞）

Cervus astylodon

RUMF-GF-06337

右下：リュウキュウジカ，枝角，右（知念村カチャバル）

Cervus astylodon

RUMF-GF-05211

琉球大学資料館（風樹館）収蔵資料目録 第8号
Catalogue of Materials Deposited in The University Museum (Fujukan),
University of the Ryukyus No. 8

琉球大学資料館（風樹館）沖縄産化石標本目録
野原朝秀コレクション

Catalogue of Fossil Specimens from Okinawa, Nohara Tomohide Collection,
Deposited in The University Museum (Fujukan), University of the Ryukyus

2013年3月

琉球大学資料館（風樹館）

目次

私の化石事始め	1
野原コレクションの目録作成にあたって	3
概要	4
凡例	6
沖縄産化石標本目録	7
沖縄産化石標本図版	49

私の化石事始め

筆者が琉大英文科3年次の時に、東大の服部四郎教授が言語学の集中講義に来られた。首里キャンパス時代、男子寮（現、県立芸大敷地内）の龍潭池に面した場所にトタン屋根の小さな食堂があった。昼食時、先生が側におられたので質問した。「沖縄人は日本人ですか？」と聞くと、先生はそのことは君がよく知っていると言われた。それ以来、沖縄人のルーツについて考えるようになった。たまたま、新聞でシカの化石が発見されたという記事を目にして、沖縄の化石（古生物）に興味を持ち専門的に勉強したいと思った。

そんな折、本土の大学で奨学資金を貰って勉強する機会を得た。雪と山への憧れがあったので、金沢大学理学部地学科で化石を勉強するようになった。化石とは、有史以前の生物の遺骸又はその痕跡のことを言う。本格的に化石を研究するには、生物の知識が絶対に必要である。学部を卒業しても知識は乏しかった。専門家になるには、外国の大学院で修業する以外にないと思っていたので、当時、沖縄にあった米国への留学制度を利用して留学した。具体的には、何を専門にしたらよいか分からなかったので、恩師の小西健二 金沢大教授の薦めで日本に研究者の少ない分野（貝形虫—ウミホタルの仲間）に決め、留学先の大学についても先生に教えを乞うた。先生からの電報で、カタカナで書かれたいくつかの大学名を教えてもらった。その中で、唯一、沖縄で馴染みのある『ユタ』という文字が目にとまった。地図でユタ州を調べると、山があったので満足した。ユタ大学は砂漠地帯にあり、恐竜化石の豊かな地域ではあるが、無脊椎動物の研究資料は少なかった。

筆者の留学中、米国地質研究所から沖縄の古生物の研究報告書が続々出た。貝類研究者のマクネイル博士に手紙で問い合わせたところ、沖縄には豊富に化石が存在する事を教わった。皮肉なことに、広大な地域のユタ州よりも、小さい島々からなる沖縄県内の方が化石の種類も量も多い事が分かった。博士論文をまとめるには、沖縄の材料を扱う方が良いと思ったので、1967年に帰郷後は沖縄島を主に化石標本を集めた。約30年間、少しずつ化石を採集した。主なものは、無脊椎動物では貝類、脊椎動物ではシカである。採集した標本は、教育学部学生の卒業研究の資料にもなった。沖縄県内の化石は、種類、量ともに豊富であり、永年の研究に耐えうると確信しているので、好学の学徒の出現を期待したい。

化石の産地を自分で見つけるには、慣れないと難しい。幸い県内各地に化石愛好者いるので、その人々から産地を教えてもらえるように努めた。また、沖縄には離島が多いが、幸いどの島にも詳しい人がいるので、教育委員会を通して紹介してもらった。さらに、変わった化石などが発見されると新聞に載るので、いち早くその人を訪ねた。化石の収集には手間暇がかかる。ある夏、西表島調査の帰途の船上で、農学部の高良鉄夫先生が「標本は金で集めるな、誠意と情熱で集めよ」と言われた。私は、その事を肝に銘じて半生を過ごしてきた。その事を先生に感謝したい。

私のコレクション

この度、筆者が琉球大学資料館（風樹館）に寄贈した化石標本は、1968年以来、約30年間に講義の合間に県内各地から採集した標本である。沖縄には、新生代第四紀の琉球石灰岩が広く分布している。その石灰岩中には、サンゴ、ウニ、貝等の海棲動物の化石が、また石灰岩の割れ目（フィッシャー）に堆積した茶褐色の土中には、脊椎動物の化石が含まれている。我が国でも、特に沖縄は脊椎動物の化石が最も豊富に産出する地域の一つである。筆者らが調査したところ、沖縄からは約200カ所の脊椎動物化石の産出地が知られている。

また、県内に広く分布している新生代第三紀の島尻層中には、大型化石の貝類のほか、微小生物の有孔虫、貝形中、花粉等の化石が豊富に含まれている。これらの古生物の研究を通して、やがて沖縄の自然史がより明らかになっていくであろう。このコレクションが、今後、研究や教育に利用されれば幸いである。

化石の産地については、故喜舎場朝敬、故下地恒昌、真謝喜一、金城雄の諸氏に御教示頂いた。ここに改めて感謝したい。

野原 朝秀

当時の発掘現場



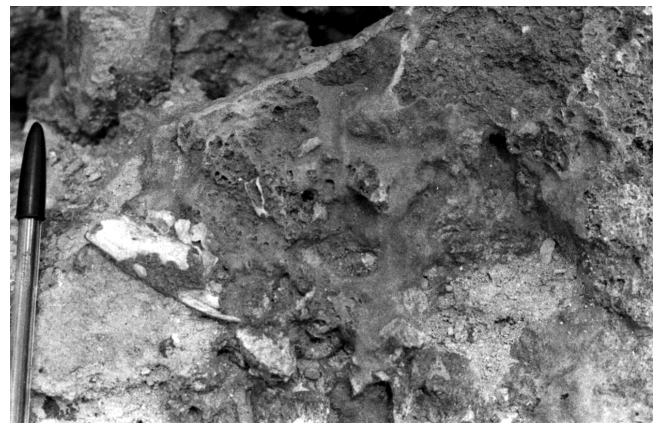
糸満市国吉（1967～1971年）



知念村カチャバル（1972～1973年）



那覇市垣花町ガジャンビラ（1970年代）



与那国島（1970年代）

野原コレクションの目録作成にあたって

今回、私の恩師でもある野原朝秀博士（琉球大学名誉教授）が風樹館に寄贈された化石資料（野原コレクション）は、先生が長年にわたり教育や研究のために精力的に収集された貴重な標本である。野原先生は、琉球大学講師、国立科学博物館研究員、東京大学理学部地質学教室等を経て昭和 53 年琉球大学教育学部教授となられた。平成 13 年 3 月に退官されたが、現在も沖縄地学会や沖縄県史編集委員会、貝形虫や脊椎動物等の古生物や地質学等の調査研究に邁進されている。

琉球列島の化石についての報告は、1860 年にフランスの宣教師 P. Furet によって報告されたものが最初である。それ以降、多くの化石が発見・報告されており、その大部分を占めるのは動物化石である。特に、シカ類化石の産出量は日本最大であるといっても過言ではなく、野原コレクション（1,492 点 43,853 個）もそのほとんどはシカ類の化石である。これらの化石類の採集地は、沖縄島、伊江島、久高島、久米島、伊良部島、石垣島、西表島、与那国島などであるが、中には糸満市国吉にあった大里採石場のように現在では消滅してしまった採集地も少なくない。また、沖縄県立博物館・美術館で展示されているリュウキュウムカシキョンの復元体製作に利用された標本や産出例の少ないイノシシ、ハコガメ、マナヅルの化石なども含まれており、その学術的価値は極めて高く、現在でもこれらの化石標本を用いた研究が継続して行われている。

学生時代、野原先生の貴重な化石標本を利用して論文を書かせていただいた身としては、今回の目録の作成で、再度、野原コレクションを見る機会を得て非常に懐かしく感じた。

本目録の作成に際しては、恩師である野原朝秀名誉教授、群馬県立自然史博物館の長谷川善和名誉館長、琉球大学法文学部の池田榮史教授、風樹館の佐々木健志学芸員にご助言をいただいた。また、真和志高等学校科学クラブの島袋健太、末吉顕己、仲嶺昂賢、新垣孝之、吉田柊太、渡慶次康仁、城間富弥、友寄英里の諸君には標本のクリーニングや計数等の作業に協力していただいた。他にも、風樹館学生ボランティアの山田千尋・興儀美奈子・平山なつみの琉球大学の学生諸君にご協力いただいた。ここに記してお礼申し上げます。

知念 幸子

概要

本目録は、元琉球大学教育学部教授の野原朝秀 博士（現、琉球大学名誉教授）が、2011年4月に当館に寄贈された沖縄産化石資料（野原コレクション）のうち、2013年3月までに分類と登録を完了した資料 1,492点 43,853個を収録したものである。

(1) 採集地

本コレクションの主な採集地を下記に示した。なお、地名は、ラベルにあった採集当時のものをそのまま用いた。

	標本ラベル記載の採集地名	現在の採集地名
1	糸満市国吉大里採石場	沖縄県糸満市字国吉
2	糸満市喜屋武岬海岸	沖縄県糸満市字喜屋武 喜屋武岬海岸
3	糸満市潮平	沖縄県糸満市字潮平
4	玉城村下親慶原	沖縄県南城市玉城字親慶原(下親慶原)
5	玉城村奥武	沖縄県南城市玉城字奥武
6	知念村クルクバル	沖縄県南城市知念字久手堅クルク原
7	知念村カチャバル	沖縄県南城市知念字知念カチャ原
8	那覇市垣花町ガジャンビラ	沖縄県那覇市垣花町ガジャン平
9	玉城村キラバル	沖縄県南城市玉城字喜良原
10	知念村上クルクバル	沖縄県南城市知念字久手堅上クルク原
11	知念村ウージ洞	沖縄県南城市知念字具志堅ウージ洞
12	知念村知念岬久手堅大城原	沖縄県南城市知念字久手堅大城原 知念岬
13	玉城村親慶原	沖縄県南城市玉城字親慶原
14	玉城村上親慶原	沖縄県南城市玉城字親慶原(上親慶原)
15	玉城村奥武の近く	沖縄県南城市玉城字奥武
16	具志頭村港川フィッシャー遺跡	沖縄県八重瀬町具志頭字港川
17	具志頭村港川	沖縄県八重瀬町具志頭字港川
18	豊見城村上田小学校裏側の礫質部	沖縄県豊見城市字宜保 上田小学校裏側礫質部
19	那覇市上間	沖縄県那覇市上間
20	那覇市上間左	沖縄県那覇市上間
21	那覇市上間上部貝塚	沖縄県那覇市上間(貝塚上部)
22	浦添市城間	沖縄県浦添市城間
23	浦添市城間？	沖縄県浦添市城間？
24	浦添市仲間	沖縄県浦添市仲間
25	浦添市	沖縄県浦添市

	標本ラベル記載の採集地名	現在の採集地名
26	伊祖	沖縄県浦添市伊祖
27	那覇市首里崎山	沖縄県那覇市首里崎山町
28	与那城村屋慶名	沖縄県うるま市与那城屋慶名
29	今帰仁村運天港クンジャー	沖縄県今帰仁村字上運天 運天港
30	本部町採石場	沖縄県本部町
31	本部町	沖縄県本部町
32	伊江島ゴヘズ洞	沖縄県伊江村
33	伊江島	沖縄県伊江村
34	久高島(東海岸)	沖縄県南城市知念字久高 東海岸
35	久米島大原	沖縄県久米島町字大原
36	久米島北原	沖縄県久米島町字北原
37	久米島阿嘉	沖縄県久米島町字阿嘉
38	久米島下阿嘉海岸	沖縄県久米島町字阿嘉 下阿嘉海岸
39	久米島阿嘉?	沖縄県久米島町字阿嘉?
40	石垣島轟川上流	沖縄県石垣市大浜 轟川上流
41	西表島白浜	沖縄県竹富町 白浜
42	伊良部島	沖縄県宮古島市伊良部
43	西表島仲間貝塚	沖縄県竹富町西表 仲間貝塚
44	与那国島採石場	沖縄県与那国町

(2) 関連の研究論文

本コレクションに関連した研究論文を下記に示した。

- 大城逸朗・野原朝秀（1977）：琉球列島における鹿化石産出地について，沖縄県立博物館紀要 第3号
上野輝彌・野原朝秀・長谷川善和（1974）：沖縄島魚類化石について，国立科学博物館専報(7)
長谷川善和・大城逸朗・野原朝秀（1983）：琉球列島の鹿類とキョン類化石の復元（琉球列島の古脊椎動物相—そのⅧ） 沖縄県立博物館紀要 第9号 pp23-30
野原朝秀・大城園子（1994）：沖縄県産の鹿化石に見られるキズ痕について，琉球大学教育学部紀要 第44集 第2部別冊
野原朝秀・島袋美奈子（1994）：沖縄県那覇市上間産の鹿化石について，琉球大学教育学部紀要 第45集 第2部別冊
野原朝秀・古澤広義（1995）：沖縄県那覇市ガジャン平産の鹿化石について，琉球大学教育学部紀要 第47集
野原朝秀・山田修（1997）：沖縄島南部カチャバル産の鹿化石について，琉球大学教育学部紀要 第50集
野原朝秀・知念幸子・喜舎場朝敬（1999）：沖縄県糸満市国吉産の鹿化石について，琉球大学教育学部紀要 第54集
野原朝秀・吉田嗣弥（1998）：沖縄県玉城村喜良原産の鹿化石について、琉球大学教育学部紀要 第52集
知念幸子（1998）：沖縄県知念村上クルク原産の脊椎動物化石群について，琉球大学教育学研究科修士論文

凡例

ID は、琉球大学資料館(風樹館)の標本登録番号である。資料名、学名、部位は、ラベルに記載されていたものを記した。採集地は、採集年代の市町村名や地名で表記した。

ID	資料名	学名	部位	個数	採集地	採集年代
----	-----	----	----	----	-----	------

沖縄産化石標本目録

List of Fossil Specimens from Okinawa

ID	資料名	学名	部位	個数	採集地	採集年代
GF-05000	リュウキュウジカ	<i>Cervus astylodon</i>	枝角, 右	4	糸満市国吉大里採石場	1967-1971
GF-05001	リュウキュウジカ	<i>Cervus astylodon</i>	枝角, 左	5	糸満市国吉大里採石場	1967-1971
GF-05002	リュウキュウムカシキョン	Muntjacinae gen. et sp. indent.	枝角	1	糸満市国吉大里採石場	1967-1971
GF-05003	リュウキュウムカシキョン	Muntjacinae gen. et sp. indent.	枝角	1	糸満市国吉大里採石場	1967-1971
GF-05004	リュウキュウムカシキョン	Muntjacinae gen. et sp. indent.	枝角	1	糸満市国吉大里採石場?	
GF-05005	リュウキュウムカシキョン	Muntjacinae gen. et sp. indent.	枝角, 左	1	糸満市国吉大里採石場?	
GF-05006	リュウキュウムカシキョン	Muntjacinae gen. et sp. indent.	枝角, 左	1	糸満市国吉大里採石場?	
GF-05007	リュウキュウムカシキョン	Muntjacinae gen. et sp. indent.	枝角, 右	1	糸満市国吉大里採石場?	
GF-05008	リュウキュウムカシキョン	Muntjacinae gen. et sp. indent.	枝角, 右	1	糸満市国吉大里採石場?	
GF-05009	リュウキュウムカシキョン	Muntjacinae gen. et sp. indent.	枝角, 右	1	糸満市国吉大里採石場?	
GF-05010	リュウキュウムカシキョン	Muntjacinae gen. et sp. indent.	枝角, 破片	1	糸満市国吉大里採石場?	
GF-05011	リュウキュウムカシキョン	Muntjacinae gen. et sp. indent.	枝角, 左	1	糸満市国吉大里採石場?	
GF-05012	リュウキュウムカシキョン	Muntjacinae gen. et sp. indent.	枝角	1	糸満市国吉大里採石場?	
GF-05013	リュウキュウムカシキョン	Muntjacinae gen. et sp. indent.	枝角	1	糸満市国吉大里採石場?	
GF-05014	リュウキュウムカシキョン	Muntjacinae gen. et sp. indent.	枝角	1	糸満市国吉大里採石場?	
GF-05015	リュウキュウジカ	<i>Cervus astylodon</i>	枝角	1	糸満市国吉大里採石場?	
GF-05016	リュウキュウジカ	<i>Cervus astylodon</i>	枝角	1	糸満市国吉大里採石場?	
GF-05017	リュウキュウムカシキョン	Muntjacinae gen. et sp. indent.	枝角, 左	21	糸満市国吉大里採石場	1967-1971
GF-05018	リュウキュウムカシキョン	Muntjacinae gen. et sp. indent.	枝角, 右	17	糸満市国吉大里採石場	1967-1971
GF-05019	リュウキュウムカシキョン	Muntjacinae gen. et sp. indent.	枝角, 破片	233	糸満市国吉大里採石場	1967-1971
GF-05020	混合	-	枝角, 破片	127	糸満市国吉大里採石場	1967-1971
GF-05021	リュウキュウジカ	<i>Cervus astylodon</i>	枝角, 破片	45	糸満市国吉大里採石場	1967-1971
GF-05022	リュウキュウムカシキョン	Muntjacinae gen. et sp. indent.	頭蓋	1	糸満市国吉大里採石場	1967-1971
GF-05023	リュウキュウムカシキョン	Muntjacinae gen. et sp. indent.	頭骨	2	糸満市国吉大里採石場	1967-1971
GF-05024	不明	-	頭骨, 破片	4	糸満市国吉大里採石場	1967-1971
GF-05025	リュウキュウジカ	<i>Cervus astylodon</i>	前頭骨	1	糸満市国吉大里採石場	1967-1971
GF-05026	不明	-	前頭骨	7	糸満市国吉大里採石場	1967-1971
GF-05027	不明	-	耳小骨, 右	11	糸満市国吉大里採石場	1967-1971
GF-05028	不明	-	耳小骨, 左	5	糸満市国吉大里採石場	1967-1971
GF-05029	不明	-	耳小骨, 破片	10	糸満市国吉大里採石場	1967-1971
GF-05030	リュウキュウジカ	<i>Cervus astylodon</i>	上顎骨, 右	12	糸満市国吉大里採石場	1967-1971
GF-05031	リュウキュウジカ	<i>Cervus astylodon</i>	上顎骨, 左	12	糸満市国吉大里採石場	1967-1971
GF-05032	リュウキュウムカシキョン	Muntjacinae gen. et sp. indent.	上顎骨, 右	6	糸満市国吉大里採石場	1967-1971
GF-05033	リュウキュウムカシキョン	Muntjacinae gen. et sp. indent.	上顎骨, 左	2	糸満市国吉大里採石場	1967-1971
GF-05034	不明	-	上顎骨, 破片	3	糸満市国吉大里採石場	1967-1971
GF-05035	不明	-	上顎骨, 右	3	糸満市国吉大里採石場	1967-1971
GF-05036	リュウキュウジカ	<i>Cervus astylodon</i>	鋤骨, 左	1	糸満市国吉大里採石場	1967-1971
GF-05037	リュウキュウムカシキョン	Muntjacinae gen. et sp. indent.	上顎, 左	1	糸満市国吉大里採石場	1967-1971

ID	資料名	学名	部位	個数	採集地	採集年代
GF-05038	リュウキュウムカシキョン	Muntjacinae gen. et sp. indent.	上顎骨	1	糸満市国吉大里採石場	1967-1971
GF-05039	不明	-	側頭骨	1	糸満市国吉大里採石場	1967-1971
GF-05040	不明	-	頬骨	1	糸満市国吉大里採石場	1967-1971
GF-05041	不明	-	後頭窩, 破片	11	糸満市国吉大里採石場	1967-1971
GF-05042	リュウキュウジカ	<i>Cervus astylodon</i>	下顎骨, 右	52	糸満市国吉大里採石場	1967-1971
GF-05043	リュウキュウジカ	<i>Cervus astylodon</i>	下顎骨, 左	86	糸満市国吉大里採石場	1967-1971
GF-05044	リュウキュウジカ	<i>Cervus astylodon</i>	下顎骨, 右, 破片	53	糸満市国吉大里採石場	1967-1971
GF-05045	リュウキュウジカ	<i>Cervus astylodon</i>	下顎骨, 左, 破片	66	糸満市国吉大里採石場	1967-1971
GF-05046	リュウキュウムカシキョン	Muntjacinae gen. et sp. indent.	下顎骨, 右	39	糸満市国吉大里採石場	1967-1971
GF-05047	リュウキュウムカシキョン	Muntjacinae gen. et sp. indent.	下顎骨, 左	32	糸満市国吉大里採石場	1967-1971
GF-05048	不明	-	下顎骨, 右, 破片	3	糸満市国吉大里採石場	1967-1971
GF-05049	不明	-	下顎骨, 左, 破片	4	糸満市国吉大里採石場	1967-1971
GF-05050	不明	-	下顎骨, 破片	54	糸満市国吉大里採石場	1967-1971
GF-05051	リュウキュウジカ	<i>Cervus astylodon</i>	犬歯, 右	15	糸満市国吉大里採石場	1967-1971
GF-05052	リュウキュウジカ	<i>Cervus astylodon</i>	犬歯, 左	15	糸満市国吉大里採石場	1967-1971
GF-05053	リュウキュウムカシキョン	Muntjacinae gen. et sp. indent.	犬歯, 右	1	糸満市国吉大里採石場	1967-1971
GF-05054	リュウキュウムカシキョン	Muntjacinae gen. et sp. indent.	犬歯, 右	48	糸満市国吉大里採石場	1967-1971
GF-05055	リュウキュウムカシキョン	Muntjacinae gen. et sp. indent.	犬歯, 左	48	糸満市国吉大里採石場	1967-1971
GF-05056	混合	-	犬歯, 破片	61	糸満市国吉大里採石場	1967-1971
GF-05057	リュウキュウジカ	<i>Cervus astylodon</i>	第三後臼歯, 右	23	糸満市国吉大里採石場	1967-1971
GF-05058	リュウキュウジカ	<i>Cervus astylodon</i>	第三後臼歯, 左	25	糸満市国吉大里採石場	1967-1971
GF-05059	リュウキュウムカシキョン	Muntjacinae gen. et sp. indent.	第三後臼歯, 右	25	糸満市国吉大里採石場	1967-1971
GF-05060	リュウキュウムカシキョン	Muntjacinae gen. et sp. indent.	第三後臼歯, 左	26	糸満市国吉大里採石場	1967-1971
GF-05061	混合	-	乳歯, 右	28	糸満市国吉大里採石場	1967-1971
GF-05062	混合	-	乳歯, 左	26	糸満市国吉大里採石場	1967-1971
GF-05063	混合	-	門歯	171	糸満市国吉大里採石場	1967-1971
GF-05064	混合	-	下顎前臼歯, 右	69	糸満市国吉大里採石場	1967-1971
GF-05065	リュウキュウムカシキョン	Muntjacinae gen. et sp. indent.	下顎前臼歯, 右	1	糸満市国吉大里採石場	1967-1971
GF-05066	混合	-	下顎前臼歯, 左	74	糸満市国吉大里採石場	1967-1971
GF-05067	混合	-	下顎前臼歯, 破片	5	糸満市国吉大里採石場	1967-1971
GF-05068	リュウキュウジカ	<i>Cervus astylodon</i>	下顎後臼歯, 右	135	糸満市国吉大里採石場	1967-1971
GF-05069	リュウキュウジカ	<i>Cervus astylodon</i>	下顎後臼歯, 左	131	糸満市国吉大里採石場	1967-1971
GF-05070	リュウキュウジカ	<i>Cervus astylodon</i>	歯(下顎), 破片	298	糸満市国吉大里採石場	1967-1971
GF-05071	リュウキュウムカシキョン	Muntjacinae gen. et sp. indent.	下顎後臼歯, 右	47	糸満市国吉大里採石場	1967-1971
GF-05072	リュウキュウムカシキョン	Muntjacinae gen. et sp. indent.	下顎後臼歯, 左	44	糸満市国吉大里採石場	1967-1971
GF-05073	混合	-	上顎前臼歯(乳歯), 右	44	糸満市国吉大里採石場	1967-1971
GF-05074	混合	-	上顎前臼歯(乳歯), 左	35	糸満市国吉大里採石場	1967-1971
GF-05075	混合	-	上顎前臼歯, 右	90	糸満市国吉大里採石場	1967-1971

ID	資料名	学名	部位	個数	採集地	採集年代
GF-05076	混合	-	上顎前臼歯, 左	112	糸満市国吉大里採石場	1967-1971
GF-05077	リュウキュウムカシキョン	Muntjacinae gen. et sp. indent.	上顎前臼歯, 右	1	糸満市国吉大里採石場	1967-1971
GF-05078	リュウキュウジカ	<i>Cervus astylodon</i>	上顎後臼歯, 右	142	糸満市国吉大里採石場	1967-1971
GF-05079	リュウキュウジカ	<i>Cervus astylodon</i>	上顎後臼歯, 左	129	糸満市国吉大里採石場	1967-1971
GF-05080	リュウキュウムカシキョン	Muntjacinae gen. et sp. indent.	上顎後臼歯, 右	102	糸満市国吉大里採石場	1967-1971
GF-05081	リュウキュウムカシキョン	Muntjacinae gen. et sp. indent.	上顎後臼歯, 左	94	糸満市国吉大里採石場	1967-1971
GF-05082	混合	-	上顎臼歯, 破片	177	糸満市国吉大里採石場	1967-1971
GF-05083	リュウキュウムカシキョン	Muntjacinae gen. et sp. indent.	上顎前臼歯, 破片	1	糸満市国吉大里採石場	1967-1971
GF-05084	混合	-	歯, 破片	702	糸満市国吉大里採石場	1967-1971
GF-05085	混合	-	環椎	13	糸満市国吉大里採石場	1967-1971
GF-05086	混合	-	軸椎	16	糸満市国吉大里採石場	1967-1971
GF-05087	混合	-	頸椎	48	糸満市国吉大里採石場	1967-1971
GF-05088	混合	-	胸椎	149	糸満市国吉大里採石場	1967-1971
GF-05089	混合	-	腰椎	58	糸満市国吉大里採石場	1967-1971
GF-05090	混合	-	仙骨	10	糸満市国吉大里採石場	1967-1971
GF-05091	混合	-	尾骨	13	糸満市国吉大里採石場	1967-1971
GF-05092	リュウキュウジカ	<i>Cervus astylodon</i>	肩甲骨, 右	22	糸満市国吉大里採石場	1967-1971
GF-05093	リュウキュウジカ	<i>Cervus astylodon</i>	肩甲骨, 左	14	糸満市国吉大里採石場	1967-1971
GF-05094	リュウキュウムカシキョン	Muntjacinae gen. et sp. indent.	肩甲骨, 右	20	糸満市国吉大里採石場	1967-1971
GF-05095	リュウキュウムカシキョン	Muntjacinae gen. et sp. indent.	肩甲骨, 左	8	糸満市国吉大里採石場	1967-1971
GF-05096	混合	-	肩甲骨, 破片	68	糸満市国吉大里採石場	1967-1971
GF-05097	混合	-	肩甲骨, 破片	24	糸満市国吉大里採石場	1967-1971
GF-05098	混合	-	胸骨	18	糸満市国吉大里採石場	1967-1971
GF-05099	混合	-	肋骨, 破片	834	糸満市国吉大里採石場	1967-1971
GF-05100	混合	-	肋骨, 左右	57	糸満市国吉大里採石場	1967-1971
GF-05101	リュウキュウジカ	<i>Cervus astylodon</i>	上腕骨, 右	45	糸満市国吉大里採石場	1967-1971
GF-05102	リュウキュウジカ	<i>Cervus astylodon</i>	上腕骨, 左	39	糸満市国吉大里採石場	1967-1971
GF-05103	リュウキュウムカシキョン	Muntjacinae gen. et sp. indent.	上腕骨, 右	59	糸満市国吉大里採石場	1967-1971
GF-05104	リュウキュウムカシキョン	Muntjacinae gen. et sp. indent.	上腕骨, 左	43	糸満市国吉大里採石場	1967-1971
GF-05105	不明	-	上腕骨, 左	76	糸満市国吉大里採石場	1967-1971
GF-05106	不明	-	上腕骨, 破片	37	糸満市国吉大里採石場	1967-1971
GF-05107	不明	-	上腕骨, 右	72	糸満市国吉大里採石場	1967-1971
GF-05108	リュウキュウジカ	<i>Cervus astylodon</i>	橈骨, 右	80	糸満市国吉大里採石場	1967-1971
GF-05109	リュウキュウジカ	<i>Cervus astylodon</i>	橈骨, 左	79	糸満市国吉大里採石場	1967-1971
GF-05110	リュウキュウムカシキョン	Muntjacinae gen. et sp. indent.	橈骨, 右	70	糸満市国吉大里採石場	1967-1971
GF-05111	リュウキュウムカシキョン	Muntjacinae gen. et sp. indent.	橈骨, 左	42	糸満市国吉大里採石場	1967-1971
GF-05112	混合	-	橈骨, 右, 破片	21	糸満市国吉大里採石場	1967-1971
GF-05113	混合	-	橈骨, 左, 破片	18	糸満市国吉大里採石場	1967-1971

ID	資料名	学名	部位	個数	採集地	採集年代
GF-05114	リュウキュウジカ	<i>Cervus astylodon</i>	橈骨	1	糸満市国吉大里採石場	1967-1971
GF-05115	リュウキュウムカシキョン	Muntjacinae gen. et sp. indent.	橈骨	5	糸満市国吉大里採石場	1967-1971
GF-05116	不明	-	橈骨	10	糸満市国吉大里採石場	1967-1971
GF-05117	不明	-	尺骨, 右	41	糸満市国吉大里採石場	1967-1971
GF-05118	不明	-	尺骨, 左	25	糸満市国吉大里採石場	1967-1971
GF-05119	リュウキュウジカ	<i>Cervus astylodon</i>	中手骨, 右	16	糸満市国吉大里採石場	1967-1971
GF-05120	リュウキュウジカ	<i>Cervus astylodon</i>	中手骨, 左	26	糸満市国吉大里採石場	1967-1971
GF-05121	リュウキュウムカシキョン	Muntjacinae gen. et sp. indent.	中手骨, 右	32	糸満市国吉大里採石場	1967-1971
GF-05122	リュウキュウムカシキョン	Muntjacinae gen. et sp. indent.	中手骨, 左	40	糸満市国吉大里採石場	1967-1971
GF-05123	不明	-	中手骨, 右	33	糸満市国吉大里採石場	1967-1971
GF-05124	不明	-	中手骨, 左	31	糸満市国吉大里採石場	1967-1971
GF-05125	不明	-	中手骨, 破片	63	糸満市国吉大里採石場	1967-1971
GF-05126	不明	-	寛骨, 右	38	糸満市国吉大里採石場	1967-1971
GF-05127	不明	-	寛骨, 左	38	糸満市国吉大里採石場	1967-1971
GF-05128	不明	-	寛骨, 破片	57	糸満市国吉大里採石場	1967-1971
GF-05129	リュウキュウジカ	<i>Cervus astylodon</i>	大腿骨, 右	39	糸満市国吉大里採石場	1967-1971
GF-05130	リュウキュウジカ	<i>Cervus astylodon</i>	大腿骨, 左	39	糸満市国吉大里採石場	1967-1971
GF-05131	リュウキュウムカシキョン	Muntjacinae gen. et sp. indent.	大腿骨, 右	41	糸満市国吉大里採石場	1967-1971
GF-05132	リュウキュウムカシキョン	Muntjacinae gen. et sp. indent.	大腿骨, 左	47	糸満市国吉大里採石場	1967-1971
GF-05133	リュウキュウジカ	<i>Cervus astylodon</i>	大腿骨	15	糸満市国吉大里採石場	1967-1971
GF-05134	リュウキュウムカシキョン	Muntjacinae gen. et sp. indent.	大腿骨	50	糸満市国吉大里採石場	1967-1971
GF-05135	不明	-	大腿骨, 右	34	糸満市国吉大里採石場	1967-1971
GF-05136	不明	-	大腿骨, 左	32	糸満市国吉大里採石場	1967-1971
GF-05137	不明	-	大腿骨, 破片	70	糸満市国吉大里採石場	1967-1971
GF-05138	リュウキュウジカ	<i>Cervus astylodon</i>	脛骨, 右	60	糸満市国吉大里採石場	1967-1971
GF-05139	リュウキュウジカ	<i>Cervus astylodon</i>	脛骨, 左	61	糸満市国吉大里採石場	1967-1971
GF-05140	リュウキュウムカシキョン	Muntjacinae gen. et sp. indent.	脛骨, 右	62	糸満市国吉大里採石場	1967-1971
GF-05141	リュウキュウムカシキョン	Muntjacinae gen. et sp. indent.	脛骨, 左	74	糸満市国吉大里採石場	1967-1971
GF-05142	混合	-	脛骨, 右	51	糸満市国吉大里採石場	1967-1971
GF-05143	混合	-	脛骨, 左	48	糸満市国吉大里採石場	1967-1971
GF-05144	リュウキュウジカ	<i>Cervus astylodon</i>	脛骨, 不明	8	糸満市国吉大里採石場	1967-1971
GF-05145	混合	-	脛骨, 不明	59	糸満市国吉大里採石場	1967-1971
GF-05146	リュウキュウジカ	<i>Cervus astylodon</i>	中足骨, 右	58	糸満市国吉大里採石場	1967-1971
GF-05147	リュウキュウジカ	<i>Cervus astylodon</i>	中足骨, 左	57	糸満市国吉大里採石場	1967-1971
GF-05148	リュウキュウジカ	<i>Cervus astylodon</i>	中足骨, 左 *異常骨	1	糸満市国吉大里採石場	1967-1971
GF-05149	リュウキュウムカシキョン	Muntjacinae gen. et sp. indent.	中足骨, 右	53	糸満市国吉大里採石場	1967-1971
GF-05150	リュウキュウムカシキョン	Muntjacinae gen. et sp. indent.	中足骨, 左	72	糸満市国吉大里採石場	1967-1971
GF-05151	混片	-	中足骨	57	糸満市国吉大里採石場	1967-1971

ID	資料名	学名	部位	個数	採集地	採集年代
GF-05152	混合	-	中足骨, 左	7	糸満市国吉大里採石場	1967-1971
GF-05153	リュウキュウジカ	<i>Cervus astylodon</i>	踵骨, 右	35	糸満市国吉大里採石場	1967-1971
GF-05154	リュウキュウジカ	<i>Cervus astylodon</i>	踵骨, 左	18	糸満市国吉大里採石場	1967-1971
GF-05155	リュウキュウムカシキョン	Muntjacinae gen. et sp. indent.	踵骨, 右	19	糸満市国吉大里採石場	1967-1971
GF-05156	リュウキュウムカシキョン	Muntjacinae gen. et sp. indent.	踵骨, 左	23	糸満市国吉大里採石場	1967-1971
GF-05157	混合	-	踵骨, 右	4	糸満市国吉大里採石場	1967-1971
GF-05158	混片	-	踵骨	6	糸満市国吉大里採石場	1967-1971
GF-05159	混合	-	基節骨, 右	60	糸満市国吉大里採石場	1967-1971
GF-05160	混合	-	基節骨, 左	58	糸満市国吉大里採石場	1967-1971
GF-05161	混合	-	基節骨, 片	10	糸満市国吉大里採石場	1967-1971
GF-05162	混合	-	中節骨, 右	45	糸満市国吉大里採石場	1967-1971
GF-05163	混合	-	中節骨, 左	42	糸満市国吉大里採石場	1967-1971
GF-05164	混合	-	中節骨, 不明	9	糸満市国吉大里採石場	1967-1971
GF-05165	混合	-	末節骨, 右	24	糸満市国吉大里採石場	1967-1971
GF-05166	混合	-	末節骨, 左	35	糸満市国吉大里採石場	1967-1971
GF-05167	混合	-	末節骨, 不明	7	糸満市国吉大里採石場	1967-1971
GF-05168	混合	-	膝蓋骨, 右	18	糸満市国吉大里採石場	1967-1971
GF-05169	混合	-	膝蓋骨, 左	13	糸満市国吉大里採石場	1967-1971
GF-05170	混合	-	膝蓋骨, 不明	8	糸満市国吉大里採石場	1967-1971
GF-05171	混合	-	足根, 右	6	糸満市国吉大里採石場	1967-1971
GF-05172	混合	-	足根, 左	9	糸満市国吉大里採石場	1967-1971
GF-05173	混合	-	果骨, 右	5	糸満市国吉大里採石場	1967-1971
GF-05174	混合	-	果骨, 左	1	糸満市国吉大里採石場	1967-1971
GF-05175	混合	-	種子骨	5	糸満市国吉大里採石場	1967-1971
GF-05176	混合	-	橈側手根骨, 右	7	糸満市国吉大里採石場	1967-1971
GF-05177	混合	-	橈側手根骨, 左	8	糸満市国吉大里採石場	1967-1971
GF-05178	混合	-	尺側手根骨, 右	7	糸満市国吉大里採石場	1967-1971
GF-05179	混合	-	尺側手根骨, 左	7	糸満市国吉大里採石場	1967-1971
GF-05180	混合	-	中間手根骨, 右	5	糸満市国吉大里採石場	1967-1971
GF-05181	混合	-	中間手根骨, 左	8	糸満市国吉大里採石場	1967-1971
GF-05182	混合	-	第2, 3手根骨, 右	10	糸満市国吉大里採石場	1967-1971
GF-05183	混合	-	第2, 3手根骨, 左	13	糸満市国吉大里採石場	1967-1971
GF-05184	混合	-	第4手根骨, 右	7	糸満市国吉大里採石場	1967-1971
GF-05185	混合	-	第4手根骨, 左	6	糸満市国吉大里採石場	1967-1971
GF-05186	混合	-	副手根骨, 右	6	糸満市国吉大里採石場	1967-1971
GF-05187	混合	-	副手根骨, 左	4	糸満市国吉大里採石場	1967-1971
GF-05188	混合	-	橈側手根骨, 右	2	糸満市国吉大里採石場	1967-1971
GF-05189	混合	-	第1足根骨, 左	1	糸満市国吉大里採石場	1967-1971

ID	資料名	学名	部位	個数	採集地	採集年代
GF-05190	混合	-	第2, 3足根骨, 右	1	糸満市国吉大里採石場	1967-1971
GF-05191	混合	-	第2, 3足根骨, 左	1	糸満市国吉大里採石場	1967-1971
GF-05192	リュウキュウジカ	<i>Cervus astylodon</i>	距骨, 右	8	糸満市国吉大里採石場	1967-1971
GF-05193	リュウキュウジカ	<i>Cervus astylodon</i>	距骨, 左	12	糸満市国吉大里採石場	1967-1971
GF-05194	リュウキュウムカシキョン	Muntjacinae gen. et sp. indent.	距骨, 右	13	糸満市国吉大里採石場	1967-1971
GF-05195	リュウキュウムカシキョン	Muntjacinae gen. et sp. indent.	距骨, 左	12	糸満市国吉大里採石場	1967-1971
GF-05196	不明	-	距骨, 右	1	糸満市国吉大里採石場	1967-1971
GF-05197	不明	-	距骨, 左	1	糸満市国吉大里採石場	1967-1971
GF-05198	不明	-	破片	1	糸満市国吉大里採石場	1967-1971
GF-05199	混合	-	破片	216	糸満市国吉大里採石場	1967-1971
GF-05200	混合	-	塊, 破片	-	糸満市国吉大里採石場	1967-1971
GF-05201	混合	-	塊	1	糸満市国吉大里採石場	1967-1971
GF-05202	リュウキュウムカシキョン	Muntjacinae gen. et sp. indent.	角, 右 *異常骨	1	糸満市国吉大里採石場	1967-1971
GF-05203	リュウキュウムカシキョン	Muntjacinae gen. et sp. indent.	角, 左 *異常骨	1	糸満市国吉大里採石場	1967-1971
GF-05204	リュウキュウムカシキョン	Muntjacinae gen. et sp. indent.	角, 破片 *異常骨	2	糸満市国吉大里採石場	1967-1971
GF-05205	不明	-	橈骨, 破片 *異常骨	1	糸満市国吉大里採石場	1967-1971
GF-05206	不明	-	頸骨, 右 *異常骨	1	糸満市国吉大里採石場	1967-1971
GF-05207	不明	-	大腿骨 *異常骨	1	糸満市国吉大里採石場	1967-1971
GF-05208	不明	-	中足骨 *異常骨	1	糸満市国吉大里採石場	1967-1971
GF-05209	不明	-	中足骨 *異常骨	1	糸満市国吉大里採石場	1967-1971
GF-05210	不明	-	中手骨 *異常骨	1	糸満市国吉大里採石場	1967-1971
GF-05211	リュウキュウジカ	<i>Cervus astylodon</i>	枝角, 右	22	知念村カチャバル	1972-1973
GF-05212	リュウキュウジカ	<i>Cervus astylodon</i>	枝角, 左	53	知念村カチャバル	1972-1973
GF-05213	リュウキュウジカ	<i>Cervus astylodon</i>	枝角, 破片	56	知念村カチャバル	1972-1973
GF-05214	リュウキュウムカシキョン	Muntjacinae gen. et sp. indent.	枝角, 右	20	知念村カチャバル	1972-1973
GF-05215	リュウキュウムカシキョン	Muntjacinae gen. et sp. indent.	枝角, 左	12	知念村カチャバル	1972-1973
GF-05216	リュウキュウムカシキョン	Muntjacinae gen. et sp. indent.	枝角, 破片	114	知念村カチャバル	1972-1973
GF-05217	リュウキュウジカ	<i>Cervus astylodon</i>	枝角, 破片	381	知念村カチャバル	1972-1973
GF-05218	リュウキュウジカ	<i>Cervus astylodon</i>	頭蓋骨(雄)	1	知念村カチャバル	1972-1973
GF-05219	リュウキュウムカシキョン	Muntjacinae gen. et sp. indent.	頭蓋骨(雄)	1	知念村カチャバル	1972-1973
GF-05220	リュウキュウムカシキョン	Muntjacinae gen. et sp. indent.	前頭骨	2	知念村カチャバル	1972-1973
GF-05221	リュウキュウジカ	<i>Cervus astylodon</i>	前頭骨	1	知念村カチャバル	1972-1973
GF-05222	不明	-	側頭骨	1	知念村カチャバル	1972-1973
GF-05223	リュウキュウジカ	<i>Cervus astylodon</i>	角座付座骨前頭骨	2	知念村カチャバル	1972-1973
GF-05224	リュウキュウジカ	<i>Cervus astylodon</i>	後頭骨	6	知念村カチャバル	1972-1973
GF-05225	混合	-	前頭骨, 右	4	知念村カチャバル	1972-1973
GF-05226	混合	-	前頭骨, 左	14	知念村カチャバル	1972-1973
GF-05227	混合	-	前頭骨, 破片	61	知念村カチャバル	1972-1973

ID	資料名	学名	部位	個数	採集地	採集年代
GF-05228	混合	-	頭頂骨, 破片	16	知念村カチャバル	1972-1973
GF-05229	混合	-	側頭骨, 破片	21	知念村カチャバル	1972-1973
GF-05230	混合	-	後頭骨, 破片	66	知念村カチャバル	1972-1973
GF-05231	混合	-	頬骨, 右	6	知念村カチャバル	1972-1973
GF-05232	混合	-	頬骨, 左	3	知念村カチャバル	1972-1973
GF-05233	混合	-	頬骨, 破片	4	知念村カチャバル	1972-1973
GF-05234	混合	-	頭蓋骨, 破片	63	知念村カチャバル	1972-1973
GF-05235	リュウキュウジカ	<i>Cervus astylodon</i>	上顎骨, 左	2	知念村カチャバル	1972-1973
GF-05236	リュウキュウジカ	<i>Cervus astylodon</i>	上顎骨, 破片	3	知念村カチャバル	1972-1973
GF-05237	リュウキュウジカ	<i>Cervus astylodon</i>	下顎骨, 右	41	知念村カチャバル	1972-1973
GF-05238	リュウキュウジカ	<i>Cervus astylodon</i>	下顎骨, 左	42	知念村カチャバル	1972-1973
GF-05239	リュウキュウムカシキョン	Muntjacinae gen. et sp. indent.	下顎骨, 右	8	知念村カチャバル	1972-1973
GF-05240	リュウキュウムカシキョン	Muntjacinae gen. et sp. indent.	下顎骨, 左	6	知念村カチャバル	1972-1973
GF-05241	混合	-	下顎骨, 破片	70	知念村カチャバル	1972-1973
GF-05242	リュウキュウジカ	<i>Cervus astylodon</i>	犬歯	15	知念村カチャバル	1972-1973
GF-05243	リュウキュウムカシキョン	Muntjacinae gen. et sp. indent.	犬歯, 右	11	知念村カチャバル	1972-1973
GF-05244	リュウキュウムカシキョン	Muntjacinae gen. et sp. indent.	犬歯, 左	11	知念村カチャバル	1972-1973
GF-05245	リュウキュウジカ	<i>Cervus astylodon</i>	第1門歯, 右	5	知念村カチャバル	1972-1973
GF-05246	リュウキュウジカ	<i>Cervus astylodon</i>	第2, 3門歯, 右	2	知念村カチャバル	1972-1973
GF-05247	混合	-	第1門歯, 左	6	知念村カチャバル	1972-1973
GF-05248	混合	-	第2, 3門歯, 左	12	知念村カチャバル	1972-1973
GF-05249	混合	-	門歯, 破片	2	知念村カチャバル	1972-1973
GF-05250	リュウキュウジカ	<i>Cervus astylodon</i>	下顎 第1前臼歯, 右	2	知念村カチャバル	1972-1973
GF-05251	リュウキュウジカ	<i>Cervus astylodon</i>	下顎 第2前臼歯, 右	5	知念村カチャバル	1972-1973
GF-05252	リュウキュウジカ	<i>Cervus astylodon</i>	下顎 第3前臼歯, 右	16	知念村カチャバル	1972-1973
GF-05253	リュウキュウジカ	<i>Cervus astylodon</i>	下顎 第1前臼歯, 左	5	知念村カチャバル	1972-1973
GF-05254	リュウキュウジカ	<i>Cervus astylodon</i>	下顎 第2前臼歯, 左	4	知念村カチャバル	1972-1973
GF-05255	リュウキュウジカ	<i>Cervus astylodon</i>	下顎 第3前臼歯, 左	13	知念村カチャバル	1972-1973
GF-05256	リュウキュウムカシキョン	Muntjacinae gen. et sp. indent.	下顎 第1, 2後臼歯, 右	12	知念村カチャバル	1972-1973
GF-05257	リュウキュウジカ	<i>Cervus astylodon</i>	下顎 第1, 2後臼歯, 右	20	知念村カチャバル	1972-1973
GF-05258	リュウキュウムカシキョン	Muntjacinae gen. et sp. indent.	下顎 第3後臼歯, 右	4	知念村カチャバル	1972-1973
GF-05259	リュウキュウジカ	<i>Cervus astylodon</i>	下顎 第3後臼歯, 右	9	知念村カチャバル	1972-1973
GF-05260	リュウキュウムカシキョン	Muntjacinae gen. et sp. indent.	下顎 第1, 2後臼歯, 左	13	知念村カチャバル	1972-1973
GF-05261	リュウキュウジカ	<i>Cervus astylodon</i>	下顎 第1, 2後臼歯, 左	21	知念村カチャバル	1972-1973
GF-05262	リュウキュウムカシキョン	Muntjacinae gen. et sp. indent.	下顎 第3後臼歯, 左	10	知念村カチャバル	1972-1973
GF-05263	リュウキュウジカ	<i>Cervus astylodon</i>	下顎 第3後臼歯, 左	7	知念村カチャバル	1972-1973
GF-05264	混合	-	乳歯, 右	2	知念村カチャバル	1972-1973
GF-05265	混合	-	乳歯, 左	6	知念村カチャバル	1972-1973

ID	資料名	学名	部位	個数	採集地	採集年代
GF-05266	リュウキュウジカ	<i>Cervus astylodon</i>	上顎 第1, 2前臼歯, 右	18	知念村カチャバル	1972-1973
GF-05267	リュウキュウジカ	<i>Cervus astylodon</i>	上顎 第2前臼歯, 右	7	知念村カチャバル	1972-1973
GF-05268	リュウキュウムカシキョン	Muntjacinae gen. et sp. indent.	上顎 第2前臼歯, 右	2	知念村カチャバル	1972-1973
GF-05269	リュウキュウジカ	<i>Cervus astylodon</i>	上顎 第2前臼歯, 左	16	知念村カチャバル	1972-1973
GF-05270	リュウキュウムカシキョン	Muntjacinae gen. et sp. indent.	上顎 第2前臼歯, 左	1	知念村カチャバル	1972-1973
GF-05271	リュウキュウジカ	<i>Cervus astylodon</i>	上顎 第3前臼歯, 左	16	知念村カチャバル	1972-1973
GF-05272	リュウキュウムカシキョン	Muntjacinae gen. et sp. indent.	上顎 第3前臼歯, 左	1	知念村カチャバル	1972-1973
GF-05273	リュウキュウジカ	<i>Cervus astylodon</i>	上顎 第1後臼歯, 右	2	知念村カチャバル	1972-1973
GF-05274	リュウキュウジカ	<i>Cervus astylodon</i>	上顎 第2後臼歯, 右	2	知念村カチャバル	1972-1973
GF-05275	リュウキュウジカ	<i>Cervus astylodon</i>	上顎 第3後臼歯, 右	2	知念村カチャバル	1972-1973
GF-05276	リュウキュウジカ	<i>Cervus astylodon</i>	上顎 第1, 2, 3後臼歯, 右	49	知念村カチャバル	1972-1973
GF-05277	リュウキュウムカシキョン	Muntjacinae gen. et sp. indent.	上顎 第1, 2, 3後臼歯, 右	28	知念村カチャバル	1972-1973
GF-05278	リュウキュウジカ	<i>Cervus astylodon</i>	上顎 第1後臼歯, 左	5	知念村カチャバル	1972-1973
GF-05279	リュウキュウジカ	<i>Cervus astylodon</i>	上顎 第2後臼歯, 左	6	知念村カチャバル	1972-1973
GF-05280	リュウキュウジカ	<i>Cervus astylodon</i>	上顎 第3後臼歯, 左	1	知念村カチャバル	1972-1973
GF-05281	リュウキュウジカ	<i>Cervus astylodon</i>	上顎 第1, 2, 3後臼歯, 左	51	知念村カチャバル	1972-1973
GF-05282	リュウキュウムカシキョン	Muntjacinae gen. et sp. indent.	上顎 第1, 2, 3後臼歯, 左	27	知念村カチャバル	1972-1973
GF-05283	不明	-	上顎前臼歯	1	知念村カチャバル	1972-1973
GF-05284	混合	-	歯, 破片	118	知念村カチャバル	1972-1973
GF-05285	混合	-	環椎	14	知念村カチャバル	1972-1973
GF-05286	混合	-	軸椎	53	知念村カチャバル	1972-1973
GF-05287	混合	-	第3~第7頸椎	215	知念村カチャバル	1972-1973
GF-05288	混合	-	胸椎	246	知念村カチャバル	1972-1973
GF-05289	混合	-	腰椎	164	知念村カチャバル	1972-1973
GF-05290	混合	-	仙骨	11	知念村カチャバル	1972-1973
GF-05291	混合	-	尾椎	9	知念村カチャバル	1972-1973
GF-05292	混合	-	肋骨	600	知念村カチャバル	1972-1973
GF-05293	混合	-	胸骨	4	知念村カチャバル	1972-1973
GF-05294	混合	-	寛骨	167	知念村カチャバル	1972-1973
GF-05295	リュウキュウジカ	<i>Cervus astylodon</i>	肩甲骨, 右	18	知念村カチャバル	1972-1973
GF-05296	リュウキュウムカシキョン	Muntjacinae gen. et sp. indent.	肩甲骨, 右	10	知念村カチャバル	1972-1973
GF-05297	リュウキュウジカ	<i>Cervus astylodon</i>	肩甲骨, 左	22	知念村カチャバル	1972-1973
GF-05298	リュウキュウムカシキョン	Muntjacinae gen. et sp. indent.	肩甲骨, 左	15	知念村カチャバル	1972-1973
GF-05299	混合	-	肩甲骨, 破片	63	知念村カチャバル	1972-1973
GF-05300	リュウキュウジカ	<i>Cervus astylodon</i>	上腕骨, 右	20	知念村カチャバル	1972-1973
GF-05301	リュウキュウジカ	<i>Cervus astylodon</i>	上腕骨, 右, 破片	9	知念村カチャバル	1972-1973
GF-05302	リュウキュウムカシキョン	Muntjacinae gen. et sp. indent.	上腕骨, 右, 破片	4	知念村カチャバル	1972-1973
GF-05303	リュウキュウジカ	<i>Cervus astylodon</i>	上腕骨, 右, 破片	31	知念村カチャバル	1972-1973

ID	資料名	学名	部位	個数	採集地	採集年代
GF-05304	リュウキュウジカ	<i>Cervus astylodon</i>	上腕骨, 左	41	知念村カチャバル	1972-1973
GF-05305	リュウキュウジカ	<i>Cervus astylodon</i>	上腕骨, 左, 破片	9	知念村カチャバル	1972-1973
GF-05306	リュウキュウムカシキョン	Muntjacinae gen. et sp. indent.	上腕骨, 左, 破片	10	知念村カチャバル	1972-1973
GF-05307	混合	-	上腕骨, 破片	36	知念村カチャバル	1972-1973
GF-05308	リュウキュウジカ	<i>Cervus astylodon</i>	橈骨, 右	21	知念村カチャバル	1972-1973
GF-05309	リュウキュウムカシキョン	Muntjacinae gen. et sp. indent.	橈骨, 右	19	知念村カチャバル	1972-1973
GF-05310	リュウキュウジカ	<i>Cervus astylodon</i>	橈骨, 左	28	知念村カチャバル	1972-1973
GF-05311	リュウキュウムカシキョン	Muntjacinae gen. et sp. indent.	橈骨, 左	7	知念村カチャバル	1972-1973
GF-05312	不明	-	橈骨, 破片	9	知念村カチャバル	1972-1973
GF-05313	混合	-	尺骨, 右	9	知念村カチャバル	1972-1973
GF-05314	混合	-	尺骨, 左	16	知念村カチャバル	1972-1973
GF-05315	混合	-	尺骨, 破片	2	知念村カチャバル	1972-1973
GF-05316	リュウキュウジカ	<i>Cervus astylodon</i>	中手骨, 右	31	知念村カチャバル	1972-1973
GF-05317	リュウキュウムカシキョン	Muntjacinae gen. et sp. indent.	中手骨, 右	11	知念村カチャバル	1972-1973
GF-05318	不明	-	中手骨, 右, 破片	4	知念村カチャバル	1972-1973
GF-05319	リュウキュウジカ	<i>Cervus astylodon</i>	中手骨, 左	14	知念村カチャバル	1972-1973
GF-05320	リュウキュウムカシキョン	Muntjacinae gen. et sp. indent.	中手骨, 左	6	知念村カチャバル	1972-1973
GF-05321	不明	-	中手骨, 左, 破片	4	知念村カチャバル	1972-1973
GF-05322	不明	-	中手骨, 破片	27	知念村カチャバル	1972-1973
GF-05323	リュウキュウジカ	<i>Cervus astylodon</i>	大腿骨, 右	32	知念村カチャバル	1972-1973
GF-05324	リュウキュウムカシキョン	Muntjacinae gen. et sp. indent.	大腿骨, 右	27	知念村カチャバル	1972-1973
GF-05325	不明	-	大腿骨, 右, 破片	1	知念村カチャバル	1972-1973
GF-05326	リュウキュウジカ	<i>Cervus astylodon</i>	大腿骨, 左	18	知念村カチャバル	1972-1973
GF-05327	リュウキュウムカシキョン	Muntjacinae gen. et sp. indent.	大腿骨, 左	23	知念村カチャバル	1972-1973
GF-05328	混合	-	大腿骨, 破片	4	知念村カチャバル	1972-1973
GF-05329	リュウキュウジカ	<i>Cervus astylodon</i>	脛骨, 右	20	知念村カチャバル	1972-1973
GF-05330	リュウキュウムカシキョン	Muntjacinae gen. et sp. indent.	脛骨, 右	24	知念村カチャバル	1972-1973
GF-05331	混合	-	脛骨, 右, 破片	9	知念村カチャバル	1972-1973
GF-05332	リュウキュウジカ	<i>Cervus astylodon</i>	脛骨, 左	18	知念村カチャバル	1972-1973
GF-05333	リュウキュウムカシキョン	Muntjacinae gen. et sp. indent.	脛骨, 左	19	知念村カチャバル	1972-1973
GF-05334	混合	-	脛骨, 左, 破片	10	知念村カチャバル	1972-1973
GF-05335	混合	-	脛骨, 破片	4	知念村カチャバル	1972-1973
GF-05336	リュウキュウジカ	<i>Cervus astylodon</i>	中足骨, 右	23	知念村カチャバル	1972-1973
GF-05337	リュウキュウジカ	<i>Cervus astylodon</i>	中足骨, 右 *異常骨	1	知念村カチャバル	1972-1973
GF-05338	リュウキュウムカシキョン	Muntjacinae gen. et sp. indent.	中足骨, 右	23	知念村カチャバル	1972-1973
GF-05339	リュウキュウジカ	<i>Cervus astylodon</i>	中足骨, 左	14	知念村カチャバル	1972-1973
GF-05340	リュウキュウムカシキョン	Muntjacinae gen. et sp. indent.	中足骨, 左	15	知念村カチャバル	1972-1973
GF-05341	混合	-	中足骨, 破片	28	知念村カチャバル	1972-1973

ID	資料名	学名	部位	個数	採集地	採集年代
GF-05342	不明	-	耳小骨	34	知念村カチャバル	1972-1973
GF-05343	リュウキュウジカ	<i>Cervus astylodon</i>	踵骨, 右	8	知念村カチャバル	1972-1973
GF-05344	リュウキュウムカシキョン	Muntjacinae gen. et sp. indent.	踵骨, 右	4	知念村カチャバル	1972-1973
GF-05345	リュウキュウジカ	<i>Cervus astylodon</i>	踵骨, 左	5	知念村カチャバル	1972-1973
GF-05346	リュウキュウムカシキョン	Muntjacinae gen. et sp. indent.	踵骨, 左	10	知念村カチャバル	1972-1973
GF-05347	不明	-	踵骨, 破片	1	知念村カチャバル	1972-1973
GF-05348	リュウキュウジカ	<i>Cervus astylodon</i>	距骨, 右	9	知念村カチャバル	1972-1973
GF-05349	リュウキュウムカシキョン	Muntjacinae gen. et sp. indent.	距骨, 右	10	知念村カチャバル	1972-1973
GF-05350	リュウキュウジカ	<i>Cervus astylodon</i>	距骨, 左	15	知念村カチャバル	1972-1973
GF-05351	リュウキュウムカシキョン	Muntjacinae gen. et sp. indent.	距骨, 左	10	知念村カチャバル	1972-1973
GF-05352	不明	-	距骨, 破片	4	知念村カチャバル	1972-1973
GF-05353	リュウキュウジカ	<i>Cervus astylodon</i>	足根骨, 右	4	知念村カチャバル	1972-1973
GF-05354	リュウキュウジカ	<i>Cervus astylodon</i>	足根骨, 左	5	知念村カチャバル	1972-1973
GF-05355	リュウキュウムカシキョン	Muntjacinae gen. et sp. indent.	足根骨, 右	2	知念村カチャバル	1972-1973
GF-05356	リュウキュウムカシキョン	Muntjacinae gen. et sp. indent.	足根骨, 左	3	知念村カチャバル	1972-1973
GF-05357	不明	-	足根骨, 破片	1	知念村カチャバル	1972-1973
GF-05358	混合	-	手根骨	19	知念村カチャバル	1972-1973
GF-05359	不明	-	基節骨	88	知念村カチャバル	1972-1973
GF-05360	混合	-	中節骨	50	知念村カチャバル	1972-1973
GF-05361	混合	-	中節骨	9	知念村カチャバル	1972-1973
GF-05362	混合	-	末節骨	39	知念村カチャバル	1972-1973
GF-05363	混合	-	破片	4700	知念村カチャバル	1972-1973
GF-05364	不明	-	中手根, 破片 *異常骨	1	知念村カチャバル	1972-1973
GF-05365	リュウキュウムカシキョン	Muntjacinae gen. et sp. indent.	角, 右	5	那覇市垣花町ガジャンピラ	
GF-05366	リュウキュウムカシキョン	Muntjacinae gen. et sp. indent.	角, 左	3	那覇市垣花町ガジャンピラ	
GF-05367	リュウキュウムカシキョン	Muntjacinae gen. et sp. indent.	枝角	1	那覇市垣花町ガジャンピラ	
GF-05368	リュウキュウムカシキョン	Muntjacinae gen. et sp. indent.	頭骨, 枝角付き, 左	2	那覇市垣花町ガジャンピラ	
GF-05369	リュウキュウムカシキョン	Muntjacinae gen. et sp. indent.	角座, 右	4	那覇市垣花町ガジャンピラ	
GF-05370	リュウキュウムカシキョン	Muntjacinae gen. et sp. indent.	角座, 左	4	那覇市垣花町ガジャンピラ	
GF-05371	リュウキュウムカシキョン	Muntjacinae gen. et sp. indent.	角, 破片	60	那覇市垣花町ガジャンピラ	
GF-05372	リュウキュウジカ	<i>Cervus astylodon</i>	角, 右	12	那覇市垣花町ガジャンピラ	
GF-05373	リュウキュウジカ	<i>Cervus astylodon</i>	角, 左	10	那覇市垣花町ガジャンピラ	
GF-05374	リュウキュウジカ	<i>Cervus astylodon</i>	角, 破片	40	那覇市垣花町ガジャンピラ	
GF-05375	リュウキュウジカ	<i>Cervus astylodon</i>	角座, 右	4	那覇市垣花町ガジャンピラ	
GF-05376	リュウキュウジカ	<i>Cervus astylodon</i>	角座, 左	2	那覇市垣花町ガジャンピラ	
GF-05377	リュウキュウジカ	<i>Cervus astylodon</i>	後頭骨	1	那覇市垣花町ガジャンピラ	
GF-05378	リュウキュウジカ	<i>Cervus astylodon</i>	前頭骨	1	那覇市垣花町ガジャンピラ	
GF-05379	リュウキュウジカ	<i>Cervus astylodon</i>	前頭骨	1	那覇市垣花町ガジャンピラ	

ID	資料名	学名	部位	個数	採集地	採集年代
GF-05380	リュウキュウジカ	<i>Cervus astylodon</i>	前頭骨	1	那覇市垣花町ガジャンピラ	
GF-05381	リュウキュウジカ	<i>Cervus astylodon</i>	前頭骨	1	那覇市垣花町ガジャンピラ	
GF-05382	リュウキュウジカ	<i>Cervus astylodon</i>	前頭骨	1	那覇市垣花町ガジャンピラ	
GF-05383	リュウキュウジカ	<i>Cervus astylodon</i>	前頭骨	1	那覇市垣花町ガジャンピラ	
GF-05384	リュウキュウジカ	<i>Cervus astylodon</i>	前頭骨, 破片	1	那覇市垣花町ガジャンピラ	
GF-05385	混合	-	耳小骨	8	那覇市垣花町ガジャンピラ	
GF-05386	リュウキュウムカシキョン	Muntjacinae gen. et sp. indent.	上顎骨, 右	3	那覇市垣花町ガジャンピラ	
GF-05387	リュウキュウムカシキョン	Muntjacinae gen. et sp. indent.	上顎骨, 左	2	那覇市垣花町ガジャンピラ	
GF-05388	リュウキュウジカ	<i>Cervus astylodon</i>	上顎骨, 右	12	那覇市垣花町ガジャンピラ	
GF-05389	リュウキュウジカ	<i>Cervus astylodon</i>	上顎骨, 左	12	那覇市垣花町ガジャンピラ	
GF-05390	リュウキュウジカ	<i>Cervus astylodon</i>	下顎骨, 右	51	那覇市垣花町ガジャンピラ	
GF-05391	リュウキュウジカ	<i>Cervus astylodon</i>	下顎骨, 左	27	那覇市垣花町ガジャンピラ	
GF-05392	リュウキュウムカシキョン	Muntjacinae gen. et sp. indent.	下顎骨, 右	4	那覇市垣花町ガジャンピラ	
GF-05393	リュウキュウムカシキョン	Muntjacinae gen. et sp. indent.	下顎骨, 左	25	那覇市垣花町ガジャンピラ	
GF-05394	リュウキュウジカ	<i>Cervus astylodon</i>	切歯	1	那覇市垣花町ガジャンピラ	
GF-05395	リュウキュウジカ	<i>Cervus astylodon</i>	犬歯	8	那覇市垣花町ガジャンピラ	
GF-05396	リュウキュウムカシキョン	Muntjacinae gen. et sp. indent.	犬歯	5	那覇市垣花町ガジャンピラ	
GF-05397	リュウキュウムカシキョン	Muntjacinae gen. et sp. indent.	上顎前臼歯, 右	2	那覇市垣花町ガジャンピラ	
GF-05398	リュウキュウムカシキョン	Muntjacinae gen. et sp. indent.	上顎後臼歯, 右	16	那覇市垣花町ガジャンピラ	
GF-05399	リュウキュウジカ	<i>Cervus astylodon</i>	上顎前臼歯, 右	21	那覇市垣花町ガジャンピラ	
GF-05400	リュウキュウジカ	<i>Cervus astylodon</i>	上顎後臼歯, 右	27	那覇市垣花町ガジャンピラ	
GF-05401	リュウキュウムカシキョン	Muntjacinae gen. et sp. indent.	上顎前臼歯, 左	4	那覇市垣花町ガジャンピラ	
GF-05402	リュウキュウムカシキョン	Muntjacinae gen. et sp. indent.	上顎後臼歯, 左	12	那覇市垣花町ガジャンピラ	
GF-05403	リュウキュウジカ	<i>Cervus astylodon</i>	上顎前臼歯, 左	27	那覇市垣花町ガジャンピラ	
GF-05404	リュウキュウジカ	<i>Cervus astylodon</i>	上顎後臼歯, 左	23	那覇市垣花町ガジャンピラ	
GF-05405	リュウキュウジカ	<i>Cervus astylodon</i>	下顎, 孔歯, 左	1	那覇市垣花町ガジャンピラ	
GF-05406	混合	-	門歯, 左	15	那覇市垣花町ガジャンピラ	
GF-05407	混合	-	門歯, 右	4	那覇市垣花町ガジャンピラ	
GF-05408	リュウキュウムカシキョン	Muntjacinae gen. et sp. indent.	下顎 後臼歯, 右	5	那覇市垣花町ガジャンピラ	
GF-05409	リュウキュウムカシキョン	Muntjacinae gen. et sp. indent.	下顎 第三後臼歯, 右	2	那覇市垣花町ガジャンピラ	
GF-05410	リュウキュウムカシキョン	Muntjacinae gen. et sp. indent.	下顎 後臼歯, 左	8	那覇市垣花町ガジャンピラ	
GF-05411	リュウキュウムカシキョン	Muntjacinae gen. et sp. indent.	下顎 第三後臼歯, 左	2	那覇市垣花町ガジャンピラ	
GF-05412	リュウキュウジカ	<i>Cervus astylodon</i>	下顎 前臼歯, 右	8	那覇市垣花町ガジャンピラ	
GF-05413	リュウキュウジカ	<i>Cervus astylodon</i>	下顎 後臼歯, 右	16	那覇市垣花町ガジャンピラ	
GF-05414	リュウキュウジカ	<i>Cervus astylodon</i>	下顎 第三後臼歯, 右	7	那覇市垣花町ガジャンピラ	
GF-05415	リュウキュウジカ	<i>Cervus astylodon</i>	下顎 前臼歯, 左	11	那覇市垣花町ガジャンピラ	
GF-05416	リュウキュウジカ	<i>Cervus astylodon</i>	下顎 後臼歯, 左	18	那覇市垣花町ガジャンピラ	
GF-05417	リュウキュウジカ	<i>Cervus astylodon</i>	下顎 第三臼歯, 左	6	那覇市垣花町ガジャンピラ	

ID	資料名	学名	部位	個数	採集地	採集年代
GF-05418	混合	-	歯, 破片	14	那覇市垣花町ガジャンビラ	
GF-05419	リュウキュウジカ	<i>Cervus astylodon</i>	肩甲骨, 左	1	那覇市垣花町ガジャンビラ	
GF-05420	リュウキュウムカシキョン	Muntjacinae gen. et sp. indent.	肩甲骨, 右	2	那覇市垣花町ガジャンビラ	
GF-05421	混合	-	寛骨	14	那覇市垣花町ガジャンビラ	
GF-05422	リュウキュウジカ	<i>Cervus astylodon</i>	上腕骨, 右	6	那覇市垣花町ガジャンビラ	
GF-05423	リュウキュウジカ	<i>Cervus astylodon</i>	上腕骨, 左	9	那覇市垣花町ガジャンビラ	
GF-05424	リュウキュウムカシキョン	Muntjacinae gen. et sp. indent.	上腕骨, 右	6	那覇市垣花町ガジャンビラ	
GF-05425	リュウキュウムカシキョン	Muntjacinae gen. et sp. indent.	上腕骨, 左	4	那覇市垣花町ガジャンビラ	
GF-05426	混合	-	尺骨, 右	4	那覇市垣花町ガジャンビラ	
GF-05427	混合	-	尺骨, 左	7	那覇市垣花町ガジャンビラ	
GF-05428	リュウキュウジカ	<i>Cervus astylodon</i>	橈骨, 右	10	那覇市垣花町ガジャンビラ	
GF-05429	リュウキュウジカ	<i>Cervus astylodon</i>	橈骨, 左	5	那覇市垣花町ガジャンビラ	
GF-05430	リュウキュウムカシキョン	Muntjacinae gen. et sp. indent.	橈骨, 右	1	那覇市垣花町ガジャンビラ	
GF-05431	リュウキュウムカシキョン	Muntjacinae gen. et sp. indent.	橈骨, 左	5	那覇市垣花町ガジャンビラ	
GF-05432	リュウキュウジカ	<i>Cervus astylodon</i>	中手骨, 右	5	那覇市垣花町ガジャンビラ	
GF-05433	リュウキュウムカシキョン	Muntjacinae gen. et sp. indent.	中手骨, 右	1	那覇市垣花町ガジャンビラ	
GF-05434	リュウキュウジカ	<i>Cervus astylodon</i>	中手骨, 右	5	那覇市垣花町ガジャンビラ	
GF-05435	リュウキュウムカシキョン	Muntjacinae gen. et sp. indent.	中手骨, 右	2	那覇市垣花町ガジャンビラ	
GF-05436	混合	-	中手骨, 右, 破片	16	那覇市垣花町ガジャンビラ	
GF-05437	混合	-	中手骨, 左, 破片	11	那覇市垣花町ガジャンビラ	
GF-05438	リュウキュウジカ	<i>Cervus astylodon</i>	大腿骨, 右	7	那覇市垣花町ガジャンビラ	
GF-05439	リュウキュウジカ	<i>Cervus astylodon</i>	大腿骨, 左	5	那覇市垣花町ガジャンビラ	
GF-05440	リュウキュウムカシキョン	Muntjacinae gen. et sp. indent.	大腿骨, 左	4	那覇市垣花町ガジャンビラ	
GF-05441	リュウキュウムカシキョン	Muntjacinae gen. et sp. indent.	大腿骨, 左	4	那覇市垣花町ガジャンビラ	
GF-05442	不明	-	大腿骨, 右	2	那覇市垣花町ガジャンビラ	
GF-05443	リュウキュウジカ	<i>Cervus astylodon</i>	頸骨, 右	9	那覇市垣花町ガジャンビラ	
GF-05444	リュウキュウジカ	<i>Cervus astylodon</i>	頸骨, 左	7	那覇市垣花町ガジャンビラ	
GF-05445	リュウキュウムカシキョン	Muntjacinae gen. et sp. indent.	頸骨, 右	4	那覇市垣花町ガジャンビラ	
GF-05446	リュウキュウムカシキョン	Muntjacinae gen. et sp. indent.	頸骨, 左	5	那覇市垣花町ガジャンビラ	
GF-05447	不明	-	頸骨, 右	2	那覇市垣花町ガジャンビラ	
GF-05448	不明	-	頸骨, 左	5	那覇市垣花町ガジャンビラ	
GF-05449	不明	-	頸骨, 破片	3	那覇市垣花町ガジャンビラ	
GF-05450	リュウキュウジカ	<i>Cervus astylodon</i>	中足骨, 右	15	那覇市垣花町ガジャンビラ	
GF-05451	リュウキュウジカ	<i>Cervus astylodon</i>	中足骨, 左	12	那覇市垣花町ガジャンビラ	
GF-05452	リュウキュウムカシキョン	Muntjacinae gen. et sp. indent.	中足骨, 右	2	那覇市垣花町ガジャンビラ	
GF-05453	リュウキュウムカシキョン	Muntjacinae gen. et sp. indent.	中足骨, 右 *異常骨	1	那覇市垣花町ガジャンビラ	
GF-05454	リュウキュウムカシキョン	Muntjacinae gen. et sp. indent.	中足骨, 左	2	那覇市垣花町ガジャンビラ	
GF-05455	不明	-	中足骨, 破片	2	那覇市垣花町ガジャンビラ	

ID	資料名	学名	部位	個数	採集地	採集年代
GF-05456	リュウキュウジカ	<i>Cervus astylodon</i>	距骨, 右	11	那覇市垣花町ガジャンビラ	
GF-05457	リュウキュウジカ	<i>Cervus astylodon</i>	距骨, 左	11	那覇市垣花町ガジャンビラ	
GF-05458	リュウキュウムカシキョン	Muntjacinae gen. et sp. indent.	距骨, 右	4	那覇市垣花町ガジャンビラ	
GF-05459	リュウキュウムカシキョン	Muntjacinae gen. et sp. indent.	距骨, 左	2	那覇市垣花町ガジャンビラ	
GF-05460	リュウキュウジカ	<i>Cervus astylodon</i>	踵骨, 右	3	那覇市垣花町ガジャンビラ	
GF-05461	リュウキュウジカ	<i>Cervus astylodon</i>	踵骨, 左	11	那覇市垣花町ガジャンビラ	
GF-05462	リュウキュウムカシキョン	Muntjacinae gen. et sp. indent.	踵骨, 右	5	那覇市垣花町ガジャンビラ	
GF-05463	リュウキュウムカシキョン	Muntjacinae gen. et sp. indent.	踵骨, 左	2	那覇市垣花町ガジャンビラ	
GF-05464	不明	-	橈骨, 破片	4	那覇市垣花町ガジャンビラ	
GF-05465	不明	-	指趾の基節骨, 右	35	那覇市垣花町ガジャンビラ	
GF-05466	不明	-	指趾の基節骨, 左	29	那覇市垣花町ガジャンビラ	
GF-05467	不明	-	指趾の基節骨, 右	16	那覇市垣花町ガジャンビラ	
GF-05468	不明	-	指趾の中節骨, 左	13	那覇市垣花町ガジャンビラ	
GF-05469	不明	-	指趾の末節骨, 右	9	那覇市垣花町ガジャンビラ	
GF-05470	不明	-	指趾の末節骨, 左	3	那覇市垣花町ガジャンビラ	
GF-05471	混合	-	足根骨, 右	1	那覇市垣花町ガジャンビラ	
GF-05472	混合	-	足根骨, 左	4	那覇市垣花町ガジャンビラ	
GF-05473	リュウキュウジカ	<i>Cervus astylodon</i>	尺骨手根骨, 右	1	那覇市垣花町ガジャンビラ	
GF-05474	不明	-	手根骨	4	那覇市垣花町ガジャンビラ	
GF-05475	不明	-	頭骨, 破片	1	那覇市垣花町ガジャンビラ	
GF-05476	不明	-	破片	24	那覇市垣花町ガジャンビラ	
GF-05477	陸生貝類	-	破片	3	那覇市垣花町ガジャンビラ	
GF-05478	ブダイ	Scaridae gen. et sp.	破片	1	那覇市垣花町ガジャンビラ	
GF-05479	魚	-	破片	1	那覇市垣花町ガジャンビラ	
GF-05480	リュウキュウイノシシ	<i>Sus scrofa riukiuanus</i>	尾椎	2	那覇市垣花町ガジャンビラ	
GF-05481	オキナワトゲネズミ	<i>Tokudaia muenninki</i>	破片	1	那覇市垣花町ガジャンビラ	
GF-05482	ネズミ類	-	破片	3	那覇市垣花町ガジャンビラ	
GF-05483	ハブ	<i>Protobothrops flavoviridis</i>	椎骨	4	那覇市垣花町ガジャンビラ	
GF-05484	ハブ	<i>Protobothrops flavoviridis</i>	破片	6	那覇市垣花町ガジャンビラ	
GF-05485	リュウキュウヤマガメ	<i>Geoemyda japonica</i>	大腿骨, 右	1	那覇市垣花町ガジャンビラ	
GF-05486	リュウキュウヤマガメ	<i>Geoemyda japonica</i>	破片	3	那覇市垣花町ガジャンビラ	
GF-05487	オオヤマリクガメ	<i>Manouria oyamai</i>	腹骨板	1	那覇市垣花町ガジャンビラ	
GF-05488	カエル類	-	破片	3	那覇市垣花町ガジャンビラ	
GF-05489	その他	-	破片	2	那覇市垣花町ガジャンビラ	
GF-05490	リュウキュウムカシキョン	Muntjacinae gen. et sp. indent.	角, 破片 *異常骨	2	那覇市垣花町ガジャンビラ	
GF-05491	リュウキュウジカ	<i>Cervus astylodon</i>	中手骨, 右 *異常骨	1	那覇市垣花町ガジャンビラ	
GF-05492	リュウキュウジカ	<i>Cervus astylodon</i>	枝角, 右	2	玉城村キラバル	
GF-05493	リュウキュウジカ	<i>Cervus astylodon</i>	枝角, 左	1	玉城村キラバル	

ID	資料名	学名	部位	個数	採集地	採集年代
GF-05494	リュウキュウジカ	<i>Cervus astylodon</i>	枝角 破片	5	玉城村キラバル	
GF-05495	リュウキュウムカシキョン	Muntjacinae gen. et sp. indent.	枝角, 右	1	玉城村キラバル	
GF-05496	リュウキュウムカシキョン	Muntjacinae gen. et sp. indent.	枝角, 右	2	玉城村キラバル	
GF-05497	リュウキュウムカシキョン	Muntjacinae gen. et sp. indent.	枝角, 左	4	玉城村キラバル	
GF-05498	リュウキュウムカシキョン	Muntjacinae gen. et sp. indent.	枝角, 破片	11	玉城村キラバル	
GF-05499	リュウキュウジカ	<i>Cervus astylodon</i>	前頭骨, 右	1	玉城村キラバル	
GF-05500	リュウキュウジカ	<i>Cervus astylodon</i>	前頭骨, 左	2	玉城村キラバル	
GF-05501	リュウキュウジカ	<i>Cervus astylodon</i>	環椎	6	玉城村キラバル	
GF-05502	混合	-	軸椎	15	玉城村キラバル	
GF-05503	混合	-	第3~7頸椎	47	玉城村キラバル	
GF-05504	混合	-	胸椎	37	玉城村キラバル	
GF-05505	混合	-	腰椎	19	玉城村キラバル	
GF-05506	混合	-	仙骨	4	玉城村キラバル	
GF-05507	混合	-	胸骨	1	玉城村キラバル	
GF-05508	リュウキュウジカ	<i>Cervus astylodon</i>	肩甲骨, 右	3	玉城村キラバル	
GF-05509	リュウキュウジカ	<i>Cervus astylodon</i>	肩甲骨, 左	9	玉城村キラバル	
GF-05510	不明	-	肩甲骨, 破片	3	玉城村キラバル	
GF-05511	不明	-	頭蓋の一部	6	玉城村キラバル	
GF-05512	不明	-	椎骨, 破片	19	玉城村キラバル	
GF-05513	リュウキュウジカ	<i>Cervus astylodon</i>	上腕骨, 右	11	玉城村キラバル	
GF-05514	リュウキュウジカ	<i>Cervus astylodon</i>	上腕骨, 左	15	玉城村キラバル	
GF-05515	リュウキュウジカ	<i>Cervus astylodon</i>	上腕骨, 右, 破片	14	玉城村キラバル	
GF-05516	リュウキュウムカシキョン	Muntjacinae gen. et sp. indent.	上腕骨, 左	1	玉城村キラバル	
GF-05517	混合	-	上腕骨, 破片	10	玉城村キラバル	
GF-05518	リュウキュウジカ	<i>Cervus astylodon</i>	尺骨, 左	1	玉城村キラバル	
GF-05519	リュウキュウジカ	<i>Cervus astylodon</i>	尺骨, 右	1	玉城村キラバル	
GF-05520	リュウキュウジカ	<i>Cervus astylodon</i>	橈骨, 右	4	玉城村キラバル	
GF-05521	リュウキュウジカ	<i>Cervus astylodon</i>	橈骨, 左	2	玉城村キラバル	
GF-05522	リュウキュウムカシキョン	Muntjacinae gen. et sp. indent.	橈骨, 右	1	玉城村キラバル	
GF-05523	リュウキュウムカシキョン	Muntjacinae gen. et sp. indent.	橈骨, 左	1	玉城村キラバル	
GF-05524	不明	-	橈骨, 破片	9	玉城村キラバル	
GF-05525	リュウキュウジカ	<i>Cervus astylodon</i>	中手骨, 右	2	玉城村キラバル	
GF-05526	不明	-	中手骨, 破片	2	玉城村キラバル	
GF-05527	混合	-	寛骨, 右	10	玉城村キラバル	
GF-05528	混合	-	寛骨, 左	9	玉城村キラバル	
GF-05529	混合	-	寛骨, 破片	6	玉城村キラバル	
GF-05530	不明	-	尾椎	1	玉城村キラバル	
GF-05531	リュウキュウジカ	<i>Cervus astylodon</i>	大腿骨, 右	13	玉城村キラバル	

ID	資料名	学名	部位	個数	採集地	採集年代
GF-05532	リュウキュウジカ	<i>Cervus astylodon</i>	大腿骨, 左	18	玉城村キラバル	
GF-05533	リュウキュウムカシキョン	Muntjacinae gen. et sp. indent.	大腿骨, 右	1	玉城村キラバル	
GF-05534	リュウキュウムカシキョン	Muntjacinae gen. et sp. indent.	大腿骨, 左	2	玉城村キラバル	
GF-05535	混合	-	大腿骨, 破片	12	玉城村キラバル	
GF-05536	リュウキュウジカ	<i>Cervus astylodon</i>	脛骨, 右	21	玉城村キラバル	
GF-05537	リュウキュウジカ	<i>Cervus astylodon</i>	脛骨, 左	13	玉城村キラバル	
GF-05538	リュウキュウムカシキョン	Muntjacinae gen. et sp. indent.	脛骨, 右	1	玉城村キラバル	
GF-05539	リュウキュウムカシキョン	Muntjacinae gen. et sp. indent.	脛骨, 左	1	玉城村キラバル	
GF-05540	混合	-	脛骨, 破片	9	玉城村キラバル	
GF-05541	リュウキュウジカ	<i>Cervus astylodon</i>	中足骨, 右	2	玉城村キラバル	
GF-05542	リュウキュウジカ	<i>Cervus astylodon</i>	中足骨, 左	2	玉城村キラバル	
GF-05543	リュウキュウムカシキョン	Muntjacinae gen. et sp. indent.	中足骨, 右	3	玉城村キラバル	
GF-05544	リュウキュウムカシキョン	Muntjacinae gen. et sp. indent.	中足骨, 左	2	玉城村キラバル	
GF-05545	不明	-	中足骨, 破片	2	玉城村キラバル	
GF-05546	リュウキュウジカ	<i>Cervus astylodon</i>	下顎骨, 左	1	玉城村キラバル	
GF-05547	リュウキュウムカシキョン	Muntjacinae gen. et sp. indent.	下顎骨, 左	1	玉城村キラバル	
GF-05548	不明	-	下顎骨, 破片	1	玉城村キラバル	
GF-05549	リュウキュウジカ	<i>Cervus astylodon</i>	上顎 後臼歯, 右	1	玉城村キラバル	
GF-05550	リュウキュウムカシキョン	Muntjacinae gen. et sp. indent.	上顎 後臼歯, 左	1	玉城村キラバル	
GF-05551	不明	-	上顎 後臼歯, 破片	1	玉城村キラバル	
GF-05552	リュウキュウジカ	<i>Cervus astylodon</i>	下顎 後臼歯, 左	2	玉城村キラバル	
GF-05553	リュウキュウムカシキョン	Muntjacinae gen. et sp. indent.	下顎 後臼歯, 左	1	玉城村キラバル	
GF-05554	リュウキュウムカシキョン	Muntjacinae gen. et sp. indent.	犬歯, 左	3	玉城村キラバル	
GF-05555	不明	-	肋骨, 右	2	玉城村キラバル	
GF-05556	不明	-	肋骨, 左	2	玉城村キラバル	
GF-05557	リュウキュウジカ	<i>Cervus astylodon</i>	距骨, 右	2	玉城村キラバル	
GF-05558	リュウキュウジカ	<i>Cervus astylodon</i>	距骨, 左	3	玉城村キラバル	
GF-05559	リュウキュウムカシキョン	Muntjacinae gen. et sp. indent.	距骨, 左	1	玉城村キラバル	
GF-05560	リュウキュウジカ	<i>Cervus astylodon</i>	踵骨, 右	3	玉城村キラバル	
GF-05561	リュウキュウジカ	<i>Cervus astylodon</i>	踵骨, 左	1	玉城村キラバル	
GF-05562	リュウキュウムカシキョン	Muntjacinae gen. et sp. indent.	踵骨, 右	1	玉城村キラバル	
GF-05563	リュウキュウムカシキョン	Muntjacinae gen. et sp. indent.	踵骨, 左	1	玉城村キラバル	
GF-05564	混合	-	肋骨, 破片	15	玉城村キラバル	
GF-05565	不明	-	指趾骨 基節部, 破片	2	玉城村キラバル	
GF-05566	不明	-	指趾骨 中節部, 破片	2	玉城村キラバル	
GF-05567	不明	-	破片	8	玉城村キラバル	
GF-05568	混合	-	破片	636	玉城村キラバル	
GF-05569	混合	-	塊	37	玉城村キラバル	

ID	資料名	学名	部位	個数	採集地	採集年代
GF-05570	リュウキュウジカ	<i>Cervus astylodon</i>	角, 破片 *異常骨	1	玉城村キラバル	
GF-05571	リュウキュウジカ	<i>Cervus astylodon</i>	大腿骨 *異常骨	1	玉城村キラバル	
GF-05572	リュウキュウムカシキョン	Muntjacinae gen. et sp. indent.	角, 破片 *異常骨	3	玉城村キラバル	
GF-05573	不明	-	頸骨, 破片 *異常骨	1	玉城村キラバル	
GF-05574	リュウキュウジカ	<i>Cervus astylodon</i>	頭蓋	1	知念村上クルクバル	
GF-05575	リュウキュウムカシキョン	Muntjacinae gen. et sp. indent.	頭蓋	1	知念村上クルクバル	
GF-05576	リュウキュウムカシキョン	Muntjacinae gen. et sp. indent.	頭蓋	1	知念村上クルクバル	
GF-05577	リュウキュウジカ	<i>Cervus astylodon</i>	枝角, 右	2	知念村上クルクバル	
GF-05578	リュウキュウジカ	<i>Cervus astylodon</i>	枝角, 左	10	知念村上クルクバル	
GF-05579	リュウキュウジカ	<i>Cervus astylodon</i>	枝角, 破片	33	知念村上クルクバル	
GF-05580	リュウキュウムカシキョン	Muntjacinae gen. et sp. indent.	枝角, 右	1	知念村上クルクバル	
GF-05581	リュウキュウムカシキョン	Muntjacinae gen. et sp. indent.	枝角, 右	6	知念村上クルクバル	
GF-05582	リュウキュウムカシキョン	Muntjacinae gen. et sp. indent.	枝角, 左	1	知念村上クルクバル	
GF-05583	リュウキュウムカシキョン	Muntjacinae gen. et sp. indent.	枝角, 左	6	知念村上クルクバル	
GF-05584	リュウキュウムカシキョン	Muntjacinae gen. et sp. indent.	枝角	1	知念村上クルクバル	
GF-05585	リュウキュウムカシキョン	Muntjacinae gen. et sp. indent.	枝角, 破片	15	知念村上クルクバル	
GF-05586	リュウキュウジカ	<i>Cervus astylodon</i>	前頭骨, 左	3	知念村上クルクバル	
GF-05587	不明	-	前頭骨, 右	1	知念村上クルクバル	
GF-05588	リュウキュウジカ	<i>Cervus astylodon</i>	後頭骨	1	知念村上クルクバル	
GF-05589	不明	-	後頭骨	2	知念村上クルクバル	
GF-05590	リュウキュウジカ	<i>Cervus astylodon</i>	頭頂骨, 左	1	知念村上クルクバル	
GF-05591	リュウキュウジカ	<i>Cervus astylodon</i>	頭頂骨, 右	1	知念村上クルクバル	
GF-05592	不明	-	側頭骨, 左	5	知念村上クルクバル	
GF-05593	不明	-	側頭骨, 右	1	知念村上クルクバル	
GF-05594	不明	-	蝶形骨	1	知念村上クルクバル	
GF-05595	不明	-	頭蓋骨, 破片	1	知念村上クルクバル	
GF-05596	リュウキュウジカ	<i>Cervus astylodon</i>	角突起, 左	2	知念村上クルクバル	
GF-05597	リュウキュウジカ	<i>Cervus astylodon</i>	角突起, 右	1	知念村上クルクバル	
GF-05598	リュウキュウムカシキョン	Muntjacinae gen. et sp. indent.	角突起, 左	1	知念村上クルクバル	
GF-05599	不明	-	耳小骨, 左	3	知念村上クルクバル	
GF-05600	不明	-	耳小骨, 右	3	知念村上クルクバル	
GF-05601	不明	-	耳小骨, 破片	3	知念村上クルクバル	
GF-05602	リュウキュウジカ	<i>Cervus astylodon</i>	上顎骨, 左	4	知念村上クルクバル	
GF-05603	リュウキュウジカ	<i>Cervus astylodon</i>	上顎骨, 右	4	知念村上クルクバル	
GF-05604	リュウキュウムカシキョン	Muntjacinae gen. et sp. indent.	上顎骨, 左	1	知念村上クルクバル	
GF-05605	リュウキュウムカシキョン	Muntjacinae gen. et sp. indent.	上顎骨, 右	1	知念村上クルクバル	
GF-05606	リュウキュウジカ	<i>Cervus astylodon</i>	下顎骨, 左	18	知念村上クルクバル	
GF-05607	リュウキュウジカ	<i>Cervus astylodon</i>	下顎骨, 右	15	知念村上クルクバル	

ID	資料名	学名	部位	個数	採集地	採集年代
GF-05608	リュウキュウムカシキョン	Muntjacinae gen. et sp. indent.	下顎骨, 左	7	知念村上クルクバル	
GF-05609	リュウキュウムカシキョン	Muntjacinae gen. et sp. indent.	下顎骨, 右	5	知念村上クルクバル	
GF-05610	不明	-	下顎骨, 右, 破片	3	知念村上クルクバル	
GF-05611	不明	-	下顎骨, 左, 破片	1	知念村上クルクバル	
GF-05612	不明	-	下顎骨, 破片	6	知念村上クルクバル	
GF-05613	リュウキュウジカ	<i>Cervus astylodon</i>	犬歯, 左	1	知念村上クルクバル	
GF-05614	リュウキュウムカシキョン	Muntjacinae gen. et sp. indent.	犬歯, 左	5	知念村上クルクバル	
GF-05615	リュウキュウジカ	<i>Cervus astylodon</i>	犬歯, 右	1	知念村上クルクバル	
GF-05616	リュウキュウムカシキョン	Muntjacinae gen. et sp. indent.	犬歯, 左	7	知念村上クルクバル	
GF-05617	リュウキュウジカ	<i>Cervus astylodon</i>	上顎 前臼歯, 左	11	知念村上クルクバル	
GF-05618	リュウキュウジカ	<i>Cervus astylodon</i>	上顎 前臼歯, 右	8	知念村上クルクバル	
GF-05619	リュウキュウムカシキョン	Muntjacinae gen. et sp. indent.	上顎 前臼歯, 左	2	知念村上クルクバル	
GF-05620	リュウキュウムカシキョン	Muntjacinae gen. et sp. indent.	上顎 前臼歯, 右	2	知念村上クルクバル	
GF-05621	リュウキュウジカ	<i>Cervus astylodon</i>	上顎 後臼歯, 左	15	知念村上クルクバル	
GF-05622	リュウキュウジカ	<i>Cervus astylodon</i>	上顎 後臼歯, 右	17	知念村上クルクバル	
GF-05623	リュウキュウムカシキョン	Muntjacinae gen. et sp. indent.	上顎 後臼歯, 左	10	知念村上クルクバル	
GF-05624	リュウキュウムカシキョン	Muntjacinae gen. et sp. indent.	上顎 後臼歯, 右	13	知念村上クルクバル	
GF-05625	不明	-	門歯	4	知念村上クルクバル	
GF-05626	リュウキュウジカ	<i>Cervus astylodon</i>	下顎 前臼歯, 左	3	知念村上クルクバル	
GF-05627	リュウキュウジカ	<i>Cervus astylodon</i>	下顎 前臼歯, 右	8	知念村上クルクバル	
GF-05628	リュウキュウムカシキョン	Muntjacinae gen. et sp. indent.	下顎 前臼歯, 左	1	知念村上クルクバル	
GF-05629	リュウキュウムカシキョン	Muntjacinae gen. et sp. indent.	下顎 前臼歯, 右	1	知念村上クルクバル	
GF-05630	リュウキュウジカ	<i>Cervus astylodon</i>	下顎 後臼歯, 左	8	知念村上クルクバル	
GF-05631	リュウキュウジカ	<i>Cervus astylodon</i>	下顎 後臼歯, 右	12	知念村上クルクバル	
GF-05632	リュウキュウムカシキョン	Muntjacinae gen. et sp. indent.	下顎 後臼歯, 左	5	知念村上クルクバル	
GF-05633	リュウキュウムカシキョン	Muntjacinae gen. et sp. indent.	下顎 後臼歯, 右	7	知念村上クルクバル	
GF-05634	不明	-	下顎 後臼歯 破片	3	知念村上クルクバル	
GF-05635	リュウキュウジカ	<i>Cervus astylodon</i>	下顎 第3後臼歯, 右	11	知念村上クルクバル	
GF-05636	リュウキュウジカ	<i>Cervus astylodon</i>	下顎 第3後臼歯, 左	3	知念村上クルクバル	
GF-05637	リュウキュウムカシキョン	Muntjacinae gen. et sp. indent.	下顎 第3後臼歯, 左	4	知念村上クルクバル	
GF-05638	リュウキュウムカシキョン	Muntjacinae gen. et sp. indent.	下顎 第3後臼歯, 右	5	知念村上クルクバル	
GF-05639	混合	-	歯, 破片	6	知念村上クルクバル	
GF-05640	リュウキュウムカシキョン	Muntjacinae gen. et sp. indent.	環椎	6	知念村上クルクバル	
GF-05641	不明	-	軸椎	5	知念村上クルクバル	
GF-05642	不明	-	第3~7頸椎	12	知念村上クルクバル	
GF-05643	不明	-	胸椎	10	知念村上クルクバル	
GF-05644	不明	-	腰椎	17	知念村上クルクバル	
GF-05645	不明	-	仙骨	10	知念村上クルクバル	

ID	資料名	学名	部位	個数	採集地	採集年代
GF-05646	不明	-	尾椎	2	知念村上クルクバル	
GF-05647	不明	-	頸椎, 破片	17	知念村上クルクバル	
GF-05648	不明	-	胸骨	3	知念村上クルクバル	
GF-05649	不明	-	舌骨	1	知念村上クルクバル	
GF-05650	不明	-	肋骨, 左	5	知念村上クルクバル	
GF-05651	不明	-	肋骨, 右	11	知念村上クルクバル	
GF-05652	不明	-	肋骨, 破片	68	知念村上クルクバル	
GF-05653	リュウキュウジカ	<i>Cervus astylodon</i>	肩甲骨, 左	2	知念村上クルクバル	
GF-05654	リュウキュウジカ	<i>Cervus astylodon</i>	肩甲骨, 右	6	知念村上クルクバル	
GF-05655	リュウキュウムカシキョン	Muntjacinae gen. et sp. indent.	肩甲骨, 左	3	知念村上クルクバル	
GF-05656	リュウキュウムカシキョン	Muntjacinae gen. et sp. indent.	肩甲骨, 右	3	知念村上クルクバル	
GF-05657	不明	-	肩甲骨, 左	2	知念村上クルクバル	
GF-05658	不明	-	肩甲骨, 右	1	知念村上クルクバル	
GF-05659	リュウキュウジカ	<i>Cervus astylodon</i>	上腕骨, 左	15	知念村上クルクバル	
GF-05660	リュウキュウジカ	<i>Cervus astylodon</i>	上腕骨, 右	4	知念村上クルクバル	
GF-05661	リュウキュウムカシキョン	Muntjacinae gen. et sp. indent.	上腕骨, 左	4	知念村上クルクバル	
GF-05662	リュウキュウムカシキョン	Muntjacinae gen. et sp. indent.	上腕骨, 右	7	知念村上クルクバル	
GF-05663	不明	-	上腕骨, 左	2	知念村上クルクバル	
GF-05664	不明	-	上腕骨, 右	2	知念村上クルクバル	
GF-05665	不明	-	上腕骨, 破片	2	知念村上クルクバル	
GF-05666	リュウキュウジカ	<i>Cervus astylodon</i>	橈骨, 左	8	知念村上クルクバル	
GF-05667	リュウキュウジカ	<i>Cervus astylodon</i>	橈骨, 右	9	知念村上クルクバル	
GF-05668	リュウキュウムカシキョン	Muntjacinae gen. et sp. indent.	橈骨, 左	5	知念村上クルクバル	
GF-05669	リュウキュウムカシキョン	Muntjacinae gen. et sp. indent.	橈骨, 右	6	知念村上クルクバル	
GF-05670	不明	-	橈骨, 左	8	知念村上クルクバル	
GF-05671	リュウキュウジカ	<i>Cervus astylodon</i>	尺骨, 左	5	知念村上クルクバル	
GF-05672	リュウキュウジカ	<i>Cervus astylodon</i>	尺骨, 右	2	知念村上クルクバル	
GF-05673	リュウキュウムカシキョン	Muntjacinae gen. et sp. indent.	尺骨, 右	2	知念村上クルクバル	
GF-05674	リュウキュウジカ	<i>Cervus astylodon</i>	中手骨, 左	6	知念村上クルクバル	
GF-05675	リュウキュウジカ	<i>Cervus astylodon</i>	中手骨, 右	3	知念村上クルクバル	
GF-05676	リュウキュウムカシキョン	Muntjacinae gen. et sp. indent.	中手骨, 左	5	知念村上クルクバル	
GF-05677	リュウキュウムカシキョン	Muntjacinae gen. et sp. indent.	中手骨, 右	4	知念村上クルクバル	
GF-05678	不明	-	中手骨, 右	2	知念村上クルクバル	
GF-05679	不明	-	中手骨, 破片	3	知念村上クルクバル	
GF-05680	不明	-	第2, 3手根骨, 左	2	知念村上クルクバル	
GF-05681	不明	-	第2, 3手根骨, 右	1	知念村上クルクバル	
GF-05682	不明	-	尺骨側手根骨, 左	1	知念村上クルクバル	
GF-05683	不明	-	尺骨側手根骨, 右	1	知念村上クルクバル	

ID	資料名	学名	部位	個数	採集地	採集年代
GF-05684	不明	-	橈骨側手根骨, 左	2	知念村上クルクバル	
GF-05685	不明	-	寛骨, 左	11	知念村上クルクバル	
GF-05686	不明	-	寛骨, 右	6	知念村上クルクバル	
GF-05687	不明	-	寛骨, 破片	2	知念村上クルクバル	
GF-05688	リュウキュウジカ	<i>Cervus astylodon</i>	大腿骨, 左	11	知念村上クルクバル	
GF-05689	リュウキュウジカ	<i>Cervus astylodon</i>	大腿骨, 右	19	知念村上クルクバル	
GF-05690	リュウキュウムカシキョン	Muntjacinae gen. et sp. indent.	大腿骨, 左	5	知念村上クルクバル	
GF-05691	リュウキュウムカシキョン	Muntjacinae gen. et sp. indent.	大腿骨, 右	3	知念村上クルクバル	
GF-05692	不明	-	大腿骨, 左, 破片	2	知念村上クルクバル	
GF-05693	不明	-	大腿骨, 破片	14	知念村上クルクバル	
GF-05694	リュウキュウジカ	<i>Cervus astylodon</i>	脛骨, 左	22	知念村上クルクバル	
GF-05695	リュウキュウジカ	<i>Cervus astylodon</i>	脛骨, 右	12	知念村上クルクバル	
GF-05696	リュウキュウムカシキョン	Muntjacinae gen. et sp. indent.	脛骨, 左	6	知念村上クルクバル	
GF-05697	リュウキュウムカシキョン	Muntjacinae gen. et sp. indent.	脛骨, 右	5	知念村上クルクバル	
GF-05698	不明	-	脛骨, 右, 破片	6	知念村上クルクバル	
GF-05699	不明	-	脛骨, 破片	6	知念村上クルクバル	
GF-05700	リュウキュウジカ	<i>Cervus astylodon</i>	中足骨, 左	14	知念村上クルクバル	
GF-05701	リュウキュウジカ	<i>Cervus astylodon</i>	中足骨, 右	19	知念村上クルクバル	
GF-05702	リュウキュウムカシキョン	Muntjacinae gen. et sp. indent.	中足骨, 左	4	知念村上クルクバル	
GF-05703	リュウキュウムカシキョン	Muntjacinae gen. et sp. indent.	中足骨, 右	6	知念村上クルクバル	
GF-05704	不明	-	膝蓋骨, 左	1	知念村上クルクバル	
GF-05705	不明	-	膝蓋骨, 右	2	知念村上クルクバル	
GF-05706	不明	-	膝蓋骨 破片	2	知念村上クルクバル	
GF-05707	不明	-	中心第4足根骨, 左	1	知念村上クルクバル	
GF-05708	不明	-	中心第4足根骨, 右	2	知念村上クルクバル	
GF-05709	リュウキュウジカ	<i>Cervus astylodon</i>	距骨, 左	4	知念村上クルクバル	
GF-05710	リュウキュウジカ	<i>Cervus astylodon</i>	距骨, 右	3	知念村上クルクバル	
GF-05711	リュウキュウムカシキョン	Muntjacinae gen. et sp. indent.	距骨右	2	知念村上クルクバル	
GF-05712	リュウキュウジカ	<i>Cervus astylodon</i>	踵骨, 左	4	知念村上クルクバル	
GF-05713	リュウキュウジカ	<i>Cervus astylodon</i>	踵骨, 右	1	知念村上クルクバル	
GF-05714	リュウキュウムカシキョン	Muntjacinae gen. et sp. indent.	踵骨, 左	2	知念村上クルクバル	
GF-05715	リュウキュウムカシキョン	Muntjacinae gen. et sp. indent.	破片	1	知念村上クルクバル	
GF-05716	不明	-	基節骨, 左	10	知念村上クルクバル	
GF-05717	不明	-	基節骨, 右	4	知念村上クルクバル	
GF-05718	不明	-	中節骨, 左	6	知念村上クルクバル	
GF-05719	不明	-	中節骨, 右	5	知念村上クルクバル	
GF-05720	不明	-	末節骨, 左	3	知念村上クルクバル	
GF-05721	不明	-	末節骨, 右	2	知念村上クルクバル	

ID	資料名	学名	部位	個数	採集地	採集年代
GF-05722	リュウキュウイノシシ	<i>Sus scrofa riukiuanus</i>	頭頂骨, 左	1	知念村上クルクバル	
GF-05723	リュウキュウイノシシ	<i>Sus scrofa riukiuanus</i>	頭頂骨, 右	1	知念村上クルクバル	
GF-05724	リュウキュウイノシシ	<i>Sus scrofa riukiuanus</i>	上顎骨	1	知念村上クルクバル	
GF-05725	リュウキュウイノシシ	<i>Sus scrofa riukiuanus</i>	上顎骨, 左	2	知念村上クルクバル	
GF-05726	リュウキュウイノシシ	<i>Sus scrofa riukiuanus</i>	上顎骨, 右	2	知念村上クルクバル	
GF-05727	リュウキュウイノシシ	<i>Sus scrofa riukiuanus</i>	下顎骨, 左	7	知念村上クルクバル	
GF-05728	リュウキュウイノシシ	<i>Sus scrofa riukiuanus</i>	下顎骨, 右	2	知念村上クルクバル	
GF-05729	リュウキュウイノシシ	<i>Sus scrofa riukiuanus</i>	下顎骨, 破片	2	知念村上クルクバル	
GF-05730	リュウキュウイノシシ	<i>Sus scrofa riukiuanus</i>	下顎 後臼歯	3	知念村上クルクバル	
GF-05731	リュウキュウイノシシ	<i>Sus scrofa riukiuanus</i>	歯, 破片	7	知念村上クルクバル	
GF-05732	リュウキュウイノシシ	<i>Sus scrofa riukiuanus</i>	犬歯	1	知念村上クルクバル	
GF-05733	リュウキュウイノシシ	<i>Sus scrofa riukiuanus</i>	軸椎	1	知念村上クルクバル	
GF-05734	リュウキュウイノシシ	<i>Sus scrofa riukiuanus</i>	第3~7頸椎	2	知念村上クルクバル	
GF-05735	リュウキュウイノシシ	<i>Sus scrofa riukiuanus</i>	胸椎	2	知念村上クルクバル	
GF-05736	リュウキュウイノシシ	<i>Sus scrofa riukiuanus</i>	腰椎	2	知念村上クルクバル	
GF-05737	リュウキュウイノシシ	<i>Sus scrofa riukiuanus</i>	尾椎	1	知念村上クルクバル	
GF-05738	リュウキュウイノシシ	<i>Sus scrofa riukiuanus</i>	上腕骨, 左	1	知念村上クルクバル	
GF-05739	リュウキュウイノシシ	<i>Sus scrofa riukiuanus</i>	上腕骨, 右	2	知念村上クルクバル	
GF-05740	リュウキュウイノシシ	<i>Sus scrofa riukiuanus</i>	橈尺骨, 左	4	知念村上クルクバル	
GF-05741	リュウキュウイノシシ	<i>Sus scrofa riukiuanus</i>	橈尺骨, 右	3	知念村上クルクバル	
GF-05742	リュウキュウイノシシ	<i>Sus scrofa riukiuanus</i>	第2中手骨, 左	1	知念村上クルクバル	
GF-05743	リュウキュウイノシシ	<i>Sus scrofa riukiuanus</i>	第2中手骨, 右	2	知念村上クルクバル	
GF-05744	リュウキュウイノシシ	<i>Sus scrofa riukiuanus</i>	第3中手骨, 右	4	知念村上クルクバル	
GF-05745	リュウキュウイノシシ	<i>Sus scrofa riukiuanus</i>	第4中手骨, 右	2	知念村上クルクバル	
GF-05746	リュウキュウイノシシ	<i>Sus scrofa riukiuanus</i>	脛骨, 左	2	知念村上クルクバル	
GF-05747	リュウキュウイノシシ	<i>Sus scrofa riukiuanus</i>	脛骨, 右	4	知念村上クルクバル	
GF-05748	リュウキュウイノシシ	<i>Sus scrofa riukiuanus</i>	距骨, 左	1	知念村上クルクバル	
GF-05749	リュウキュウイノシシ	<i>Sus scrofa riukiuanus</i>	距骨, 右	1	知念村上クルクバル	
GF-05750	リュウキュウイノシシ	<i>Sus scrofa riukiuanus</i>	中手骨, 左	1	知念村上クルクバル	
GF-05751	リュウキュウイノシシ	<i>Sus scrofa riukiuanus</i>	中心足根骨, 左	1	知念村上クルクバル	
GF-05752	リュウキュウイノシシ	<i>Sus scrofa riukiuanus</i>	第1足根骨, 左	1	知念村上クルクバル	
GF-05753	リュウキュウイノシシ	<i>Sus scrofa riukiuanus</i>	第4足根骨, 左	1	知念村上クルクバル	
GF-05754	リュウキュウイノシシ	<i>Sus scrofa riukiuanus</i>	中節骨	3	知念村上クルクバル	
GF-05755	リュウキュウイノシシ	<i>Sus scrofa riukiuanus</i>	末節骨	1	知念村上クルクバル	
GF-05756	リュウキュウイノシシ	<i>Sus scrofa riukiuanus</i>	種子骨	9	知念村上クルクバル	
GF-05757	リュウキュウイノシシ	<i>Sus scrofa riukiuanus</i>	破片	46	知念村上クルクバル	
GF-05758	オキナワトゲネズミ	<i>Tokudaia muenninki</i>	左右前頭骨+右臼歯	1	知念村上クルクバル	
GF-05759	オキナワトゲネズミ	<i>Tokudaia muenninki</i>	左下顎	2	知念村上クルクバル	

ID	資料名	学名	部位	個数	採集地	採集年代
GF-05760	オキナワトゲネズミ	<i>Tokudaia muenninki</i>	犬歯	2	知念村上クルクバル	
GF-05761	オキナワトゲネズミ	<i>Tokudaia muenninki</i>	上腕骨, 左	1	知念村上クルクバル	
GF-05762	オキナワトゲネズミ	<i>Tokudaia muenninki</i>	上腕骨, 右	1	知念村上クルクバル	
GF-05763	オキナワトゲネズミ	<i>Tokudaia muenninki</i>	脛骨, 左	1	知念村上クルクバル	
GF-05764	オキナワトゲネズミ	<i>Tokudaia muenninki</i>	脛骨, 右	2	知念村上クルクバル	
GF-05765	オキナワトゲネズミ	<i>Tokudaia muenninki</i>	寛骨	1	知念村上クルクバル	
GF-05766	リュウキュウアカガエル	<i>Rana ulma</i>	大腿骨	1	知念村上クルクバル	
GF-05767	リュウキュウアカガエル	<i>Rana ulma</i>	脛腓骨	1	知念村上クルクバル	
GF-05768	リュウキュウアカガエル	<i>Rana ulma</i>	上腕骨	2	知念村上クルクバル	
GF-05769	ハブ	<i>Protobothrops flavoviridis</i>	下顎骨	1	知念村上クルクバル	
GF-05770	ハブ	<i>Protobothrops flavoviridis</i>	脊椎	8	知念村上クルクバル	
GF-05771	ハブ	<i>Protobothrops flavoviridis</i>	脊椎	6	知念村上クルクバル	
GF-05772	リュウキュウヤマガメ	<i>Geoemyda japonica</i>	肋骨板	4	知念村上クルクバル	
GF-05773	リュウキュウヤマガメ	<i>Geoemyda japonica</i>	縁骨板, 左	5	知念村上クルクバル	
GF-05774	リュウキュウヤマガメ	<i>Geoemyda japonica</i>	縁骨板, 右	3	知念村上クルクバル	
GF-05775	リュウキュウヤマガメ	<i>Geoemyda japonica</i>	縁骨板, 破片	1	知念村上クルクバル	
GF-05776	リュウキュウヤマガメ	<i>Geoemyda japonica</i>	背甲板	7	知念村上クルクバル	
GF-05777	リュウキュウヤマガメ	<i>Geoemyda japonica</i>	中腹骨板, 左	1	知念村上クルクバル	
GF-05778	リュウキュウヤマガメ	<i>Geoemyda japonica</i>	中腹骨板, 右	1	知念村上クルクバル	
GF-05779	リュウキュウヤマガメ	<i>Geoemyda japonica</i>	下腹骨板, 左	1	知念村上クルクバル	
GF-05780	リュウキュウヤマガメ	<i>Geoemyda japonica</i>	剣状腹骨板, 左	1	知念村上クルクバル	
GF-05781	リュウキュウヤマガメ	<i>Geoemyda japonica</i>	腹骨, 破片	1	知念村上クルクバル	
GF-05782	リュウキュウヤマガメ	<i>Geoemyda japonica</i>	上腕骨, 右	2	知念村上クルクバル	
GF-05783	リュウキュウヤマガメ	<i>Geoemyda japonica</i>	破片	11	知念村上クルクバル	
GF-05784	オオヤマリクガメ	<i>Manouria oyamai</i>	縁骨板, 右	1	知念村上クルクバル	
GF-05785	オオヤマリクガメ	<i>Manouria oyamai</i>	縁骨板, 破片	4	知念村上クルクバル	
GF-05786	オオヤマリクガメ	<i>Manouria oyamai</i>	脊骨板, 破片	2	知念村上クルクバル	
GF-05787	オオヤマリクガメ	<i>Manouria oyamai</i>	下腹板, 左	1	知念村上クルクバル	
GF-05788	オオヤマリクガメ	<i>Manouria oyamai</i>	腹骨板, 破片	2	知念村上クルクバル	
GF-05789	オオヤマリクガメ	<i>Manouria oyamai</i>	鳥口骨, 右	1	知念村上クルクバル	
GF-05790	オオヤマリクガメ	<i>Manouria oyamai</i>	大腿骨, 左	2	知念村上クルクバル	
GF-05791	オオヤマリクガメ	<i>Manouria oyamai</i>	大腿骨, 右	2	知念村上クルクバル	
GF-05792	オオヤマリクガメ	<i>Manouria oyamai</i>	腸骨, 左	1	知念村上クルクバル	
GF-05793	オオヤマリクガメ	<i>Manouria oyamai</i>	腸骨, 右	1	知念村上クルクバル	
GF-05794	オオヤマリクガメ	<i>Manouria oyamai</i>	上腕骨, 左	6	知念村上クルクバル	
GF-05795	オオヤマリクガメ	<i>Manouria oyamai</i>	上腕骨, 右	7	知念村上クルクバル	
GF-05796	オオヤマリクガメ	<i>Manouria oyamai</i>	脛骨, 右	1	知念村上クルクバル	
GF-05797	オオヤマリクガメ	<i>Manouria oyamai</i>	破片	10	知念村上クルクバル	

ID	資料名	学名	部位	個数	採集地	採集年代
GF-05798	ハコガメ	<i>Cuora</i> sp.	上腕骨	1	知念村上クルクバル	
GF-05799	マナヅル	<i>Grus vipio</i>	切歯骨	3	知念村上クルクバル	
GF-05800	マナヅル	<i>Grus vipio</i>	鳥口骨, 左	1	知念村上クルクバル	
GF-05801	マナヅル	<i>Grus vipio</i>	鳥口骨, 右	1	知念村上クルクバル	
GF-05802	マナヅル	<i>Grus vipio</i>	尺骨, 左	1	知念村上クルクバル	
GF-05803	マナヅル	<i>Grus vipio</i>	尺骨, 右	1	知念村上クルクバル	
GF-05804	マナヅル	<i>Grus vipio</i>	大腿骨, 右	1	知念村上クルクバル	
GF-05805	マナヅル	<i>Grus vipio</i>	脛骨, 右	3	知念村上クルクバル	
GF-05806	マナヅル	<i>Grus vipio</i>	腓骨, 右	1	知念村上クルクバル	
GF-05807	マナヅル	<i>Grus vipio</i>	中足骨, 左	2	知念村上クルクバル	
GF-05808	マナヅル	<i>Grus vipio</i>	趾骨	1	知念村上クルクバル	
GF-05809	マナヅル	<i>Grus vipio</i>	破片	4	知念村上クルクバル	
GF-05810	クイナ	<i>Rallus</i> sp.	脛骨, 左	1	知念村上クルクバル	
GF-05811	ハシボソミズナギドリ	<i>Puffinus tenuirostris</i>	脛骨, 左	1	知念村上クルクバル	
GF-05812	ハシボソミズナギドリ	<i>Puffinus tenuirostris</i>	尺骨, 左	1	知念村上クルクバル	
GF-05813	不明	-	大腿骨, 左	1	知念村上クルクバル	
GF-05814	不明	-	大腿骨, 右	1	知念村上クルクバル	
GF-05815	不明	-	橈骨, 左	1	知念村上クルクバル	
GF-05816	不明	-	橈骨, 右	1	知念村上クルクバル	
GF-05817	不明	-	破片	216	知念村上クルクバル	
GF-05818	混合	-	塊	6	知念村上クルクバル	
GF-05819	混合	-	塊, 破片	-	知念村上クルクバル	
GF-05820	リュウキュウジカ	<i>Cervus astylodon</i>	角, 右 *異常骨	1	知念村上クルクバル	
GF-05821	リュウキュウムカシキョン	Muntjacinae gen. et sp. indent.	角, 右 *異常骨	1	知念村上クルクバル	
GF-05822	リュウキュウムカシキョン	Muntjacinae gen. et sp. indent.	角, 左 *異常骨	1	知念村上クルクバル	
GF-05823	リュウキュウムカシキョン	Muntjacinae gen. et sp. indent.	頭蓋	1	那覇市上間	
GF-05824	リュウキュウジカ	<i>Cervus astylodon</i>	枝角, 右	1	那覇市上間	
GF-05825	リュウキュウジカ	<i>Cervus astylodon</i>	枝角, 右	22	那覇市上間	
GF-05826	リュウキュウジカ	<i>Cervus astylodon</i>	枝角, 左	21	那覇市上間	
GF-05827	リュウキュウジカ	<i>Cervus astylodon</i>	枝角, 破片	409	那覇市上間	
GF-05828	リュウキュウムカシキョン	Muntjacinae gen. et sp. indent.	枝角, 破片	13	那覇市上間	
GF-05829	リュウキュウジカ	<i>Cervus astylodon</i>	頭蓋骨	1	那覇市上間	
GF-05830	不明	-	頭蓋骨	5	那覇市上間	
GF-05831	不明	-	前頭骨	4	那覇市上間	
GF-05832	不明	-	前頭骨	1	那覇市上間	
GF-05833	不明	-	前頭骨, 左	2	那覇市上間	
GF-05834	不明	-	前頭骨, 左	3	那覇市上間	
GF-05835	不明	-	前頭骨, 右	5	那覇市上間	

ID	資料名	学名	部位	個数	採集地	採集年代
GF-05836	不明	-	前頭骨, 右	4	那覇市上間	
GF-05837	不明	-	前頭骨, 右	2	那覇市上間	
GF-05838	不明	-	頭頂骨	2	那覇市上間	
GF-05839	不明	-	後頭骨	3	那覇市上間	
GF-05840	不明	-	耳小骨	3	那覇市上間	
GF-05841	不明	-	頭蓋骨	4	那覇市上間	
GF-05842	不明	-	耳小骨, 右	3	那覇市上間	
GF-05843	不明	-	上顎骨, 右	7	那覇市上間	
GF-05844	不明	-	上顎骨, 左	5	那覇市上間	
GF-05845	不明	-	頭蓋骨, 破片	12	那覇市上間	
GF-05846	リュウキュウジカ	<i>Cervus astylodon</i>	下顎骨, 右	22	那覇市上間	
GF-05847	リュウキュウジカ	<i>Cervus astylodon</i>	下顎骨, 左	17	那覇市上間	
GF-05848	リュウキュウムカシキョン	Muntjacinae gen. et sp. indent.	下顎骨, 右	2	那覇市上間	
GF-05849	不明	-	下顎骨, 左	13	那覇市上間	
GF-05850	不明	-	下顎骨, 破片	7	那覇市上間	
GF-05851	リュウキュウムカシキョン	Muntjacinae gen. et sp. indent.	犬歯, 左	8	那覇市上間	
GF-05852	リュウキュウムカシキョン	Muntjacinae gen. et sp. indent.	犬歯, 右	4	那覇市上間	
GF-05853	リュウキュウムカシキョン	Muntjacinae gen. et sp. indent.	破片	2	那覇市上間	
GF-05854	リュウキュウジカ	<i>Cervus astylodon</i>	上顎 前臼歯, 左	6	那覇市上間	
GF-05855	リュウキュウジカ	<i>Cervus astylodon</i>	上顎 前臼歯, 右	1	那覇市上間	
GF-05856	リュウキュウジカ	<i>Cervus astylodon</i>	上顎 後臼歯, 左	19	那覇市上間	
GF-05857	リュウキュウジカ	<i>Cervus astylodon</i>	上顎 後臼歯, 右	22	那覇市上間	
GF-05858	リュウキュウムカシキョン	Muntjacinae gen. et sp. indent.	上顎 後臼歯, 左	3	那覇市上間	
GF-05859	リュウキュウムカシキョン	Muntjacinae gen. et sp. indent.	上顎 後臼歯, 右	6	那覇市上間	
GF-05860	その他	-	下顎 切歯	1	那覇市上間	
GF-05861	リュウキュウジカ	<i>Cervus astylodon</i>	下顎 前臼歯, 左	3	那覇市上間	
GF-05862	リュウキュウムカシキョン	Muntjacinae gen. et sp. indent.	下顎 前臼歯, 左	1	那覇市上間	
GF-05863	リュウキュウムカシキョン	Muntjacinae gen. et sp. indent.	下顎 前臼歯, 右	2	那覇市上間	
GF-05864	リュウキュウジカ	<i>Cervus astylodon</i>	下顎 後臼歯, 左	6	那覇市上間	
GF-05865	リュウキュウジカ	<i>Cervus astylodon</i>	下顎 後臼歯, 右	10	那覇市上間	
GF-05866	リュウキュウムカシキョン	Muntjacinae gen. et sp. indent.	下顎 後臼歯, 左	1	那覇市上間	
GF-05867	リュウキュウムカシキョン	Muntjacinae gen. et sp. indent.	下顎 後臼歯, 右	7	那覇市上間	
GF-05868	リュウキュウジカ	<i>Cervus astylodon</i>	下顎 第3後臼歯, 左	3	那覇市上間	
GF-05869	リュウキュウジカ	<i>Cervus astylodon</i>	下顎 第3後臼歯, 右	1	那覇市上間	
GF-05870	リュウキュウムカシキョン	Muntjacinae gen. et sp. indent.	下顎 第3後臼歯, 左	2	那覇市上間	
GF-05871	リュウキュウムカシキョン	Muntjacinae gen. et sp. indent.	下顎 第3後臼歯, 右	4	那覇市上間	
GF-05872	不明	-	下顎 後臼歯, 破片	4	那覇市上間	
GF-05873	不明	-	下顎 前臼歯, 破片	1	那覇市上間	

ID	資料名	学名	部位	個数	採集地	採集年代
GF-05874	不明	-	歯, 破片	2	那覇市上間	
GF-05875	不明	-	環椎	8	那覇市上間	
GF-05876	不明	-	軸椎	6	那覇市上間	
GF-05877	不明	-	第3~7頸椎	35	那覇市上間	
GF-05878	不明	-	胸椎	30	那覇市上間	
GF-05879	不明	-	腰椎	17	那覇市上間	
GF-05880	不明	-	仙骨	1	那覇市上間	
GF-05881	不明	-	肋骨	47	那覇市上間	
GF-05882	不明	-	肋骨, 左	3	那覇市上間	
GF-05883	不明	-	肋骨, 右	3	那覇市上間	
GF-05884	リュウキュウジカ	<i>Cervus astylodon</i>	肩甲骨, 左	2	那覇市上間	
GF-05885	リュウキュウジカ	<i>Cervus astylodon</i>	肩甲骨, 右	7	那覇市上間	
GF-05886	リュウキュウムカシキョン	Muntjacinae gen. et sp. indent.	肩甲骨, 左	2	那覇市上間	
GF-05887	リュウキュウムカシキョン	Muntjacinae gen. et sp. indent.	肩甲骨, 右	2	那覇市上間	
GF-05888	リュウキュウムカシキョン	Muntjacinae gen. et sp. indent.	肩甲骨, 破片	1	那覇市上間	
GF-05889	リュウキュウジカ	<i>Cervus astylodon</i>	上腕骨, 左	11	那覇市上間	
GF-05890	リュウキュウジカ	<i>Cervus astylodon</i>	上腕骨, 右	8	那覇市上間	
GF-05891	リュウキュウムカシキョン	Muntjacinae gen. et sp. indent.	上腕骨, 左	1	那覇市上間	
GF-05892	不明	-	上腕骨	14	那覇市上間	
GF-05893	リュウキュウジカ	<i>Cervus astylodon</i>	中手骨, 左	5	那覇市上間	
GF-05894	リュウキュウジカ	<i>Cervus astylodon</i>	中手骨, 右	6	那覇市上間	
GF-05895	混合	-	中手骨, 破片	9	那覇市上間	
GF-05896	不明	-	寛骨, 左	5	那覇市上間	
GF-05897	不明	-	寛骨, 右	7	那覇市上間	
GF-05898	不明	-	寛骨, 破片	2	那覇市上間	
GF-05899	リュウキュウジカ	<i>Cervus astylodon</i>	大腿骨, 左	7	那覇市上間	
GF-05900	リュウキュウジカ	<i>Cervus astylodon</i>	大腿骨, 右	9	那覇市上間	
GF-05901	リュウキュウムカシキョン	Muntjacinae gen. et sp. indent.	大腿骨, 左	1	那覇市上間	
GF-05902	リュウキュウムカシキョン	Muntjacinae gen. et sp. indent.	大腿骨, 右	1	那覇市上間	
GF-05903	混合	-	大腿骨, 破片	16	那覇市上間	
GF-05904	リュウキュウジカ	<i>Cervus astylodon</i>	橈骨, 左	9	那覇市上間	
GF-05905	リュウキュウジカ	<i>Cervus astylodon</i>	橈骨, 右	4	那覇市上間	
GF-05906	リュウキュウムカシキョン	Muntjacinae gen. et sp. indent.	橈骨, 左	2	那覇市上間	
GF-05907	混合	-	橈骨, 破片	11	那覇市上間	
GF-05908	不明	-	尺骨, 左	2	那覇市上間	
GF-05909	不明	-	尺骨, 右	1	那覇市上間	
GF-05910	リュウキュウジカ	<i>Cervus astylodon</i>	脛骨, 左	15	那覇市上間	
GF-05911	リュウキュウジカ	<i>Cervus astylodon</i>	脛骨, 右	12	那覇市上間	

ID	資料名	学名	部位	個数	採集地	採集年代
GF-05912	リュウキュウムカシキョン	Muntjacinae gen. et sp. indent.	脛骨, 左	3	那覇市上間	
GF-05913	リュウキュウムカシキョン	Muntjacinae gen. et sp. indent.	脛骨, 右	2	那覇市上間	
GF-05914	混合	-	脛骨, 破片	12	那覇市上間	
GF-05915	リュウキュウジカ	<i>Cervus astylodon</i>	中足骨, 左	3	那覇市上間	
GF-05916	リュウキュウジカ	<i>Cervus astylodon</i>	中足骨, 右	6	那覇市上間	
GF-05917	リュウキュウムカシキョン	Muntjacinae gen. et sp. indent.	中足骨, 左	2	那覇市上間	
GF-05918	リュウキュウムカシキョン	Muntjacinae gen. et sp. indent.	中足骨, 右	4	那覇市上間	
GF-05919	混合	-	中足骨, 破片	10	那覇市上間	
GF-05920	リュウキュウジカ	<i>Cervus astylodon</i>	踵骨, 左	8	那覇市上間	
GF-05921	リュウキュウジカ	<i>Cervus astylodon</i>	踵骨, 右	2	那覇市上間	
GF-05922	リュウキュウムカシキョン	Muntjacinae gen. et sp. indent.	踵骨, 左	1	那覇市上間	
GF-05923	リュウキュウムカシキョン	Muntjacinae gen. et sp. indent.	踵骨, 右	3	那覇市上間	
GF-05924	リュウキュウジカ	<i>Cervus astylodon</i>	距骨, 左	2	那覇市上間	
GF-05925	リュウキュウジカ	<i>Cervus astylodon</i>	距骨, 右	4	那覇市上間	
GF-05926	リュウキュウムカシキョン	Muntjacinae gen. et sp. indent.	距骨, 右	1	那覇市上間	
GF-05927	不明	-	側根骨, 左	1	那覇市上間	
GF-05928	不明	-	側根骨, 右	1	那覇市上間	
GF-05929	不明	-	手根骨	3	那覇市上間	
GF-05930	不明	-	基節骨	14	那覇市上間	
GF-05931	不明	-	中節骨	9	那覇市上間	
GF-05932	不明	-	末節骨	2	那覇市上間	
GF-05933	混合	-	膝蓋骨	3	那覇市上間	
GF-05934	混合	-	破片	680	那覇市上間	
GF-05935	リュウキュウジカ	<i>Cervus astylodon</i>	頸骨, 右	1	那覇市上間	
GF-05936	リュウキュウイノシシ	<i>Sus scrofa riukiuanus</i>	大腿骨, 右	1	那覇市上間	
GF-05937	リュウキュウイノシシ	<i>Sus scrofa riukiuanus</i>	大腿骨, 左	1	那覇市上間	
GF-05938	不明	-	破片と土	5	那覇市上間	
GF-05939	リュウキュウムカシキョン	Muntjacinae gen. et sp. indent.	角, 右 *異常骨	2	那覇市上間	
GF-05940	リュウキュウムカシキョン	Muntjacinae gen. et sp. indent.	角, 左 *異常骨	1	那覇市上間	
GF-05941	不明	-	角, 破片 *異常骨	1	那覇市上間	
GF-05942	リュウキュウムカシキョン	Muntjacinae gen. et sp. indent.	角, 破片	1	那覇市上間上部貝塚	
GF-05943	不明	-	側頭骨, 破片	1	那覇市上間上部貝塚	
GF-05944	リュウキュウイノシシ	<i>Sus scrofa riukiuanus</i>	上顎骨, 右	1	那覇市上間上部貝塚	
GF-05945	リュウキュウムカシキョン	Muntjacinae gen. et sp. indent.	下顎骨, 右	1	那覇市上間上部貝塚	
GF-05946	リュウキュウジカ	<i>Cervus astylodon</i>	下顎骨, 左	1	那覇市上間上部貝塚	
GF-05947	リュウキュウジカ	<i>Cervus astylodon</i>	上顎前臼歯, 右	1	那覇市上間上部貝塚	
GF-05948	リュウキュウムカシキョン	Muntjacinae gen. et sp. indent.	上顎後臼歯, 左	1	那覇市上間上部貝塚	
GF-05949	リュウキュウジカ	<i>Cervus astylodon</i>	上顎第2後臼歯, 左	1	那覇市上間上部貝塚	

ID	資料名	学名	部位	個数	採集地	採集年代
GF-05950	リュウキュウムカシキョン	Muntjacinae gen. et sp. indent.	犬歯, 左	1	那覇市上間上部貝塚	
GF-05951	不明	-	頸椎	2	那覇市上間上部貝塚	
GF-05952	不明	-	肋骨	1	那覇市上間上部貝塚	
GF-05953	リュウキュウジカ	<i>Cervus astylodon</i>	肩甲骨, 左	1	那覇市上間上部貝塚	
GF-05954	リュウキュウジカ	<i>Cervus astylodon</i>	上腕骨, 右	1	那覇市上間上部貝塚	
GF-05955	リュウキュウイノシシ	<i>Sus scrofa riukiuanus</i>	上腕骨, 左	1	那覇市上間上部貝塚	
GF-05956	リュウキュウムカシキョン	Muntjacinae gen. et sp. indent.	中手骨, 右	1	那覇市上間上部貝塚	
GF-05957	リュウキュウジカ	<i>Cervus astylodon</i>	中手骨, 左	1	那覇市上間上部貝塚	
GF-05958	リュウキュウムカシキョン	Muntjacinae gen. et sp. indent.	中手骨, 左	3	那覇市上間上部貝塚	
GF-05959	リュウキュウジカ	<i>Cervus astylodon</i>	大腿骨, 左	1	那覇市上間上部貝塚	
GF-05960	混合	-	大腿骨, 左, 破片	2	那覇市上間上部貝塚	
GF-05961	リュウキュウジカ	<i>Cervus astylodon</i>	橈骨, 右	1	那覇市上間上部貝塚	
GF-05962	リュウキュウムカシキョン	Muntjacinae gen. et sp. indent.	橈骨, 右	1	那覇市上間上部貝塚	
GF-05963	不明	-	脛骨, 右	1	那覇市上間上部貝塚	
GF-05964	不明	-	脛骨, 左	1	那覇市上間上部貝塚	
GF-05965	リュウキュウムカシキョン	Muntjacinae gen. et sp. indent.	中足骨, 右	2	那覇市上間上部貝塚	
GF-05966	リュウキュウジカ	<i>Cervus astylodon</i>	距骨, 右	1	那覇市上間上部貝塚	
GF-05967	不明	-	破片	3	那覇市上間上部貝塚	
GF-05968	混合	-	破片	46	那覇市上間上部貝塚	
GF-05969	不明	-	破片	42	那覇市上間上部貝塚	
GF-05970	リュウキュウムカシキョン	Muntjacinae gen. et sp. indent.	上顎 前臼歯, 左	1	那覇市上間 左	
GF-05971	リュウキュウジカ	<i>Cervus astylodon</i>	上顎 後臼歯, 左	1	那覇市上間 左	
GF-05972	リュウキュウジカ	<i>Cervus astylodon</i>	乳歯, 左	1	那覇市上間 左	
GF-05973	リュウキュウジカ	<i>Cervus astylodon</i>	下顎 第3後臼歯, 左	1	那覇市上間 左	
GF-05974	リュウキュウジカ	<i>Cervus astylodon</i>	下顎 後臼歯, 右	1	那覇市上間 左	
GF-05975	リュウキュウジカ	<i>Cervus astylodon</i>	橈骨, 右	2	那覇市上間 左	
GF-05976	不明	-	尺側手根骨, 左	1	那覇市上間 左	
GF-05977	リュウキュウジカ	<i>Cervus astylodon</i>	肩甲骨, 左	1	那覇市上間 左	
GF-05978	リュウキュウムカシキョン	Muntjacinae gen. et sp. indent.	頸骨, 左	1	那覇市上間 左	
GF-05979	リュウキュウジカ	<i>Cervus astylodon</i>	中足骨, 右	1	那覇市上間 左	
GF-05980	ハリセンボン	Diodontidae gen. et sp.	歯	1	那覇市上間 左	
GF-05981	混合	-	破片, 土	11	那覇市上間 左	
GF-05982	リュウキュウジカ	<i>Cervus astylodon</i>	角	5	浦添市城間	
GF-05983	リュウキュウジカ	<i>Cervus astylodon</i>	枝角, 左	1	浦添市城間	
GF-05984	リュウキュウジカ	<i>Cervus astylodon</i>	枝角, 破片	2	浦添市城間	
GF-05985	リュウキュウムカシキョン	Muntjacinae gen. et sp. indent.	角	1	浦添市城間	
GF-05986	不明	-	環椎	1	浦添市城間	
GF-05987	不明	-	軸椎	2	浦添市城間	

ID	資料名	学名	部位	個数	採集地	採集年代
GF-05988	不明	-	仙骨	1	浦添市城間	
GF-05989	不明	-	頭蓋骨, 破片	21	浦添市城間	
GF-05990	不明	-	下顎骨, 破片	1	浦添市城間	
GF-05991	リュウキュウジカ	<i>Cervus astylodon</i>	犬歯	1	浦添市城間	
GF-05992	リュウキュウムカシキョン	Muntjacinae gen. et sp. indent.	犬歯	1	浦添市城間	
GF-05993	不明	-	上顎	1	浦添市城間	
GF-05994	不明	-	上顎 前臼歯	4	浦添市城間	
GF-05995	不明	-	下顎 前臼歯	5	浦添市城間	
GF-05996	不明	-	下顎 後臼歯	2	浦添市城間	
GF-05997	不明	-	歯, 破片	4	浦添市城間	
GF-05998	不明	-	胸骨	2	浦添市城間	
GF-05999	不明	-	上腕骨, 破片	5	浦添市城間	
GF-06000	不明	-	橈骨, 破片	2	浦添市城間	
GF-06001	不明	-	中手骨, 破片	3	浦添市城間	
GF-06002	リュウキュウジカ	<i>Cervus astylodon</i>	肩甲骨, 左	1	浦添市城間	
GF-06003	不明	-	肩甲骨, 破片	7	浦添市城間	
GF-06004	不明	-	寛骨, 破片	3	浦添市城間	
GF-06005	不明	-	大腿骨, 破片	5	浦添市城間	
GF-06006	不明	-	脛骨	10	浦添市城間	
GF-06007	不明	-	中足骨, 破片	1	浦添市城間	
GF-06008	不明	-	破片	120	浦添市城間	
GF-06009	リュウキュウイノシシ	<i>Sus scrofa riukiuanus</i>	下顎骨, 右	1	浦添市城間	
GF-06010	その他	-	破片(貝類混在)	3	浦添市城間	
GF-06011	不明	-	破片	3	浦添市城間	
GF-06012	リュウキュウジカ	<i>Cervus astylodon</i>	角, 左 1本	1	浦添市仲間	
GF-06013	リュウキュウジカ	<i>Cervus astylodon</i>	角, 破片	2	浦添市仲間	
GF-06014	リュウキュウジカ	<i>Cervus astylodon</i>	下顎骨, 左	1	浦添市仲間	
GF-06015	リュウキュウムカシキョン	Muntjacinae gen. et sp. indent.	第3後臼歯, 右	1	浦添市仲間	
GF-06016	不明	-	上腕骨, 破片	3	浦添市仲間	
GF-06017	リュウキュウジカ	<i>Cervus astylodon</i>	中手骨, 右	2	浦添市仲間	
GF-06018	リュウキュウジカ	<i>Cervus astylodon</i>	大腿骨, 破片	1	浦添市仲間	
GF-06019	リュウキュウジカ	<i>Cervus astylodon</i>	脛骨, 破片	3	浦添市仲間	
GF-06020	オオヤマリクガメ	<i>Manouria oyamai</i>	上腕骨	1	浦添市仲間	
GF-06021	リュウキュウジカ	<i>Cervus astylodon</i>	下顎骨, 左右	1	浦添市	
GF-06022	リュウキュウムカシキョン	Muntjacinae gen. et sp. indent.	角	1	浦添市	
GF-06023	リュウキュウジカ	<i>Cervus astylodon</i>	上顎 後臼歯	1	浦添市	
GF-06024	リュウキュウジカ	<i>Cervus astylodon</i>	環椎	1	那覇市首里 崎山	
GF-06025	不明	-	胸骨	1	那覇市首里 崎山	

ID	資料名	学名	部位	個数	採集地	採集年代
GF-06026	不明	-	橈骨, 右	1	那覇市首里 崎山	
GF-06027	不明	-	中手骨, 右	1	那覇市首里 崎山	
GF-06028	リュウキュウジカ	<i>Cervus astylodon</i>	角, 破片	4	糸満市潮平	
GF-06029	リュウキュウジカ	<i>Cervus astylodon</i>	下顎骨, 右	1	糸満市潮平	
GF-06030	不明	-	環椎	1	具志頭村港川フィッ シャー遺跡	
GF-06031	不明	-	椎骨	1	具志頭村港川フィッ シャー遺跡	
GF-06032	不明	-	橈骨, 右	1	具志頭村港川フィッ シャー遺跡	
GF-06033	不明	-	大腿骨	1	具志頭村港川フィッ シャー遺跡	
GF-06034	不明	-	寛骨	2	具志頭村港川フィッ シャー遺跡	
GF-06035	不明	-	中節骨	1	具志頭村港川フィッ シャー遺跡	
GF-06036	不明	-	肋骨	1	具志頭村港川フィッ シャー遺跡	
GF-06037	その他	-	破片	4	具志頭村港川フィッ シャー遺跡	
GF-06038	混合	-	破片	73	具志頭村港川フィッ シャー遺跡	
GF-06039	混合	-	塊	19	具志頭村港川フィッ シャー遺跡	
GF-06040	不明	-	肋骨	1	具志頭村港川フィッ シャー遺跡	
GF-06041	ヒメハブ	<i>Ovophis okinavensis</i>	椎骨	15	具志頭村港川フィッ シャー遺跡	
GF-06042	ガラスヒバア	<i>Amphiesma pryeri</i>	椎骨	159	具志頭村港川フィッ シャー遺跡	
GF-06043	ヘビ類	-	椎骨	84	具志頭村港川フィッ シャー遺跡	
GF-06044	その他	-	不明	3	具志頭村港川フィッ シャー遺跡	
GF-06045	リュウキュウイノシシ	<i>Sus scrofa riukiuanus</i>	環椎	1	具志頭村港川	
GF-06046	リュウキュウイノシシ	<i>Sus scrofa riukiuanus</i>	胸椎	1	具志頭村港川	
GF-06047	リュウキュウイノシシ	<i>Sus scrofa riukiuanus</i>	頭骨, 破片	2	具志頭村港川	
GF-06048	リュウキュウイノシシ	<i>Sus scrofa riukiuanus</i>	寛椎	1	具志頭村港川	
GF-06049	リュウキュウイノシシ	<i>Sus scrofa riukiuanus</i>	上顎骨, 左	1	具志頭村港川	
GF-06050	リュウキュウイノシシ	<i>Sus scrofa riukiuanus</i>	下顎骨, 左	1	具志頭村港川	
GF-06051	リュウキュウイノシシ	<i>Sus scrofa riukiuanus</i>	門歯	1	具志頭村港川	
GF-06052	リュウキュウイノシシ	<i>Sus scrofa riukiuanus</i>	臼歯	6	具志頭村港川	
GF-06053	リュウキュウイノシシ	<i>Sus scrofa riukiuanus</i>	肋骨, 破片	4	具志頭村港川	
GF-06054	リュウキュウイノシシ	<i>Sus scrofa riukiuanus</i>	上腕骨, 破片	2	具志頭村港川	
GF-06055	リュウキュウイノシシ	<i>Sus scrofa riukiuanus</i>	頸骨, 左	1	具志頭村港川	
GF-06056	リュウキュウイノシシ	<i>Sus scrofa riukiuanus</i>	頸骨, 破片	1	具志頭村港川	
GF-06057	リュウキュウイノシシ	<i>Sus scrofa riukiuanus</i>	第5中手骨, 左	1	具志頭村港川	
GF-06058	リュウキュウイノシシ	<i>Sus scrofa riukiuanus</i>	膝蓋骨, 右	1	具志頭村港川	
GF-06059	リュウキュウイノシシ	<i>Sus scrofa riukiuanus</i>	踵骨, 右	1	具志頭村港川	
GF-06060	リュウキュウイノシシ	<i>Sus scrofa riukiuanus</i>	破片	11	具志頭村港川	
GF-06061	混合	-	破片	4	具志頭村港川	
GF-06062	混合	-	塊	2	具志頭村港川	

ID	資料名	学名	部位	個数	採集地	採集年代
GF-06063	リュウキュウジカ	<i>Cervus astylodon</i>	前臼歯, 左	1	具志頭村港川	
GF-06064	不明	-	尺骨	1	具志頭村港川	
GF-06065	オキナワトゲネズミ	<i>Tokudaia muenninki</i>	破片	22	具志頭村港川	
GF-06066	ネズミ類	-	尺骨	1	具志頭村港川	
GF-06067	アマミヤマシギ	<i>Scolopax mira</i>	腕掌骨	1	具志頭村港川	
GF-06068	アマミヤマシギ	<i>Scolopax mira</i>	頸骨, 左	1	具志頭村港川	
GF-06069	陸生ヘビ類	-	肋骨	2	具志頭村港川	
GF-06070	陸生ヘビ類	-	椎骨	36	具志頭村港川	
GF-06071	リュウキュウヤマガメ	<i>Geoemyda japonica</i>	背骨板	2	具志頭村港川	
GF-06072	オオヤマリクガメ	<i>Manouria oyamai</i>	背骨板	1	具志頭村港川	
GF-06073	カエル類	-	破片	31	具志頭村港川	
GF-06074	ネズミ類, カエル類, イモリ類, トカゲ類	-	破片	121	具志頭村港川	
GF-06075	ネズミ類	-	歯	4	具志頭村港川	
GF-06076	ネズミ類	-	爪?	4	具志頭村港川	
GF-06077	ハブ類	-	破片	51	具志頭村港川	
GF-06078	ハブ類	-	破片	8	具志頭村港川	
GF-06079	ハブ	<i>Protobothrops flavoviridis</i>	歯骨	3	具志頭村港川	
GF-06080	ハブ	<i>Protobothrops flavoviridis</i>	破片	6	具志頭村港川	
GF-06081	ヒメハブ	<i>Ovophis okinavensis</i>	破片	52	具志頭村港川	
GF-06082	アカマタ	<i>Dinodon semicarinatum</i>	破片	27	具志頭村港川	
GF-06083	ガラスヒバア	<i>Amphiesma pryeyi</i>	椎骨, 尾骨	117	具志頭村港川	
GF-06084	陸生ヘビ類	-	基蝶形骨	1	具志頭村港川	
GF-06085	陸生ヘビ類	-	下顎癒合骨, 翼状骨	7	具志頭村港川	
GF-06086	陸生ヘビ類	-	椎骨, 肋骨	5	具志頭村港川	
GF-06087	陸生ヘビ類	-	肋骨, 左	17	具志頭村港川	
GF-06088	陸生ヘビ類	-	肋骨, 右	15	具志頭村港川	
GF-06089	イモリ類	Salamandridae gen. et sp.	椎骨, 尾骨	22	具志頭村港川	
GF-06090	カエル類	-	破片	16	具志頭村港川	
GF-06091	混合	-	肋骨	19	具志頭村港川	
GF-06092	ヘビ類	-	破片	13	具志頭村港川	
GF-06093	混合	-	破片	13	具志頭村港川	
GF-06094	カニ類	-	破片	8	具志頭村港川	
GF-06095	陸生貝類	-	破片	16	具志頭村港川	
GF-06096	混合	-	破片	965	具志頭村港川	
GF-06097	混合	-	土	-	具志頭村港川	
GF-06098	混合	-	土	-	具志頭村港川	
GF-06099	リュウキュウジカ	<i>Cervus astylodon</i>	角, 破片	1	本部町碎石場	
GF-06100	リュウキュウジカ	<i>Cervus astylodon</i>	歯, 破片	1	本部町碎石場	

ID	資料名	学名	部位	個数	採集地	採集年代
GF-06101	不明	-	肋骨, 破片	1	本部町碎石場	
GF-06102	不明	-	上腕骨, 破片	3	本部町碎石場	
GF-06103	不明	-	橈骨, 左	1	本部町碎石場	
GF-06104	不明	-	中手骨, 破片	1	本部町碎石場	
GF-06105	リュウキュウジカ	<i>Cervus astylodon</i>	破片	36	本部町碎石場	
GF-06106	不明	-	破片	3	本部町碎石場	
GF-06107	リュウキュウイノシシ	<i>Sus scrofa riukiuanus</i>	下顎骨, 左	2	本部町碎石場	
GF-06108	リュウキュウイノシシ	<i>Sus scrofa riukiuanus</i>	歯, 破片	4	本部町碎石場	
GF-06109	リュウキュウイノシシ	<i>Sus scrofa riukiuanus</i>	第2中手骨, 右	2	本部町碎石場	
GF-06110	リュウキュウイノシシ	<i>Sus scrofa riukiuanus</i>	第4中足骨, 左	1	本部町碎石場	
GF-06111	ケナガネズミ	<i>Diplothrix legata</i>	大腿骨, 右	1	本部町碎石場	
GF-06112	ケナガネズミ	<i>Diplothrix legata</i>	脂足骨	1	本部町碎石場	
GF-06113	ケナガネズミ	<i>Diplothrix legata</i>	尺骨	1	本部町碎石場	
GF-06114	ケナガネズミ	<i>Diplothrix legata</i>	上腕骨, 破片	1	本部町碎石場	
GF-06115	オキナワトゲネズミ	<i>Tokudaia muenninki</i>	上腕骨, 破片	1	本部町碎石場	
GF-06116	鳥類	-	破片	2	本部町碎石場	
GF-06117	リュウキュウヤマガメ	<i>Geoemyda japonica</i>	破片	4	本部町碎石場	
GF-06118	カエル類	-	破片	5	本部町碎石場	
GF-06119	その他	-	破片	26	本部町碎石場	
GF-06120	カニ類	-	破片	5	本部町碎石場	
GF-06121	貝類	-	破片	5	本部町碎石場	
GF-06122	その他	-	塊	3	本部町碎石場	
GF-06123	その他	-	塊, 破片	10	本部町碎石場	
GF-06124	リュウキュウイノシシ	<i>Sus scrofa riukiuanus</i>	脊椎, 破片	2	本部町	
GF-06125	リュウキュウイノシシ	<i>Sus scrofa riukiuanus</i>	尾椎	2	本部町	
GF-06126	リュウキュウイノシシ	<i>Sus scrofa riukiuanus</i>	上顎, 左	1	本部町	
GF-06127	リュウキュウイノシシ	<i>Sus scrofa riukiuanus</i>	肋骨, 破片	13	本部町	
GF-06128	リュウキュウイノシシ	<i>Sus scrofa riukiuanus</i>	尺骨, 左	1	本部町	
GF-06129	リュウキュウイノシシ	<i>Sus scrofa riukiuanus</i>	尺骨, 右	1	本部町	
GF-06130	リュウキュウイノシシ	<i>Sus scrofa riukiuanus</i>	尺側手根骨, 左	1	本部町	
GF-06131	リュウキュウイノシシ	<i>Sus scrofa riukiuanus</i>	第3中手骨, 左	1	本部町	
GF-06132	リュウキュウイノシシ	<i>Sus scrofa riukiuanus</i>	第5中手骨, 左	1	本部町	
GF-06133	リュウキュウイノシシ	<i>Sus scrofa riukiuanus</i>	踵骨, 左	1	本部町	
GF-06134	リュウキュウイノシシ	<i>Sus scrofa riukiuanus</i>	基節骨, 左	2	本部町	
GF-06135	リュウキュウイノシシ	<i>Sus scrofa riukiuanus</i>	季節骨, 右	1	本部町	
GF-06136	リュウキュウイノシシ	<i>Sus scrofa riukiuanus</i>	中節骨, 左	1	本部町	
GF-06137	リュウキュウイノシシ	<i>Sus scrofa riukiuanus</i>	末節骨, 右	1	本部町	
GF-06138	リュウキュウイノシシ	<i>Sus scrofa riukiuanus</i>	種子骨	1	本部町	

ID	資料名	学名	部位	個数	採集地	採集年代
GF-06139	リュウキュウイノシシ	<i>Sus scrofa riukiuanus</i>	破片	11	本部町	
GF-06140	リュウキュウムカシキョン	Muntjacinae gen. et sp. indent.	下顎, 右	1	久高島(東海岸)	1976.7.17
GF-06141	リュウキュウイノシシ	<i>Sus scrofa riukiuanus</i>	第3後臼歯, 左	1	久高島(東海岸)	1976.7.17
GF-06142	ミヤコノロジカ	<i>Capreolus miyakoensis</i>	角, 破片	2	伊良部島	
GF-06143	ミヤコノロジカ	<i>Capreolus miyakoensis</i>	尺骨, 左	1	伊良部島	
GF-06144	不明	-	破片	5	伊良部島	
GF-06145	リュウキュウジカ	<i>Cervus astylodon</i>	角, 破片	15	石垣島轟川上流	
GF-06146	リュウキュウムカシキョン	Muntjacinae gen. et sp. indent.	角, 破片	3	石垣島轟川上流	
GF-06147	不明	-	頭, 破片	1	石垣島轟川上流	
GF-06148	リュウキュウジカ	<i>Cervus astylodon</i>	上顎 後臼歯, 左	1	石垣島轟川上流	
GF-06149	不明	-	軸椎	1	石垣島轟川上流	
GF-06150	不明	-	椎骨, 破片	1	石垣島轟川上流	
GF-06151	不明	-	肩甲骨, 右	1	石垣島轟川上流	
GF-06152	リュウキュウジカ	<i>Cervus astylodon</i>	上腕骨 破片	1	石垣島轟川上流	
GF-06153	リュウキュウジカ	<i>Cervus astylodon</i>	中手骨, 左	1	石垣島轟川上流	
GF-06154	不明	-	基節骨	1	石垣島轟川上流	
GF-06155	不明	-	中節骨	1	石垣島轟川上流	
GF-06156	魚	-	上顎	1	石垣島轟川上流	
GF-06157	その他	-	破片	21	石垣島轟川上流	
GF-06158	その他	-	不明 *異常骨	1	石垣島轟川上流	
GF-06159	リュウキュウジカ	<i>Cervus astylodon</i>	角, 右 *異常骨	1	石垣島轟川上流	
GF-06160	リュウキュウジカ	<i>Cervus astylodon</i>	角, 破片 *異常骨	1	石垣島轟川上流	
GF-06161	不明	-	下顎 第1前臼歯, 左	1	西表島 白浜	
GF-06162	不明	-	下顎 第4後臼歯, 右	1	西表島 白浜	
GF-06163	不明	-	歯 破片	1	西表島 白浜	
GF-06164	不明	-	破片	1	西表島 白浜	
GF-06165	リュウキュウジカ	<i>Cervus astylodon</i>	軸椎	1	久米島 大原	1974.5.5
GF-06166	不明	-	胸椎	1	久米島 大原	1974.5.5
GF-06167	不明	-	椎骨, 破片	1	久米島 大原	1974.5.5
GF-06168	リュウキュウジカ	<i>Cervus astylodon</i>	下顎骨, 左	4	久米島 大原	1974.5.5
GF-06169	リュウキュウムカシキョン	Muntjacinae gen. et sp. indent.	下顎骨, 左	1	久米島 大原	1974.5.5
GF-06170	リュウキュウムカシキョン	Muntjacinae gen. et sp. indent.	下顎骨, 右	1	久米島 大原	1974.5.5
GF-06171	リュウキュウジカ	<i>Cervus astylodon</i>	犬歯, 左	3	久米島 大原	1974.5.5
GF-06172	リュウキュウムカシキョン	Muntjacinae gen. et sp. indent.	犬歯, 左	1	久米島 大原	1974.5.5
GF-06173	リュウキュウムカシキョン	Muntjacinae gen. et sp. indent.	犬歯, 右	2	久米島 大原	1974.5.5
GF-06174	リュウキュウジカ	<i>Cervus astylodon</i>	上顎前臼歯, 左	3	久米島 大原	1974.5.5
GF-06175	リュウキュウジカ	<i>Cervus astylodon</i>	上顎前臼歯, 右	1	久米島 大原	1974.5.5
GF-06176	リュウキュウムカシキョン	Muntjacinae gen. et sp. indent.	上顎前臼歯, 右	1	久米島 大原	1974.5.5

ID	資料名	学名	部位	個数	採集地	採集年代
GF-06177	リュウキュウジカ	<i>Cervus astylodon</i>	上顎後臼歯, 左	2	久米島 大原	1974.5.5
GF-06178	リュウキュウジカ	<i>Cervus astylodon</i>	上顎後臼歯, 右	4	久米島 大原	1974.5.5
GF-06179	リュウキュウムカシキョン	Muntjacinae gen. et sp. indent.	上顎後臼歯, 左	5	久米島 大原	1974.5.5
GF-06180	リュウキュウムカシキョン	Muntjacinae gen. et sp. indent.	上顎 後臼歯, 右	5	久米島 大原	1974.5.5
GF-06181	不明	-	切歯	2	久米島 大原	1974.5.5
GF-06182	リュウキュウジカ	<i>Cervus astylodon</i>	下顎 前臼歯	5	久米島 大原	1974.5.5
GF-06183	リュウキュウムカシキョン	Muntjacinae gen. et sp. indent.	下顎 前臼歯	2	久米島 大原	1974.5.5
GF-06184	リュウキュウジカ	<i>Cervus astylodon</i>	下顎 後臼歯	2	久米島 大原	1974.5.5
GF-06185	リュウキュウムカシキョン	Muntjacinae gen. et sp. indent.	下顎 後臼歯	9	久米島 大原	1974.5.5
GF-06186	リュウキュウムカシキョン	Muntjacinae gen. et sp. indent.	第3後臼歯, 左	3	久米島 大原	1974.5.5
GF-06187	不明	-	歯, 破片	4	久米島 大原	1974.5.5
GF-06188	リュウキュウジカ	<i>Cervus astylodon</i>	橈骨, 左	1	久米島 大原	1974.5.5
GF-06189	リュウキュウジカ	<i>Cervus astylodon</i>	橈骨, 右	1	久米島 大原	1974.5.5
GF-06190	リュウキュウムカシキョン	Muntjacinae gen. et sp. indent.	橈骨, 左	2	久米島 大原	1974.5.5
GF-06191	不明	-	中手骨, 破片	1	久米島 大原	1974.5.5
GF-06192	不明	-	肋骨, 破片	2	久米島 大原	1974.5.5
GF-06193	不明	-	寛骨	1	久米島 大原	1974.5.5
GF-06194	リュウキュウジカ	<i>Cervus astylodon</i>	大腿骨, 左	1	久米島 大原	1974.5.5
GF-06195	リュウキュウムカシキョン	Muntjacinae gen. et sp. indent.	大腿骨, 左	2	久米島 大原	1974.5.5
GF-06196	不明	-	大腿骨, 破片	1	久米島 大原	1974.5.5
GF-06197	不明	-	側根骨, 左	1	久米島 大原	1974.5.5
GF-06198	リュウキュウジカ	<i>Cervus astylodon</i>	距骨, 左	1	久米島 大原	1974.5.5
GF-06199	不明	-	中節骨	1	久米島 大原	1974.5.5
GF-06200	不明	-	末節骨	1	久米島 大原	1974.5.5
GF-06201	リュウキュウジカ	<i>Cervus astylodon</i>	角, 破片	1	久米島 大原	1974.5.5~5.6
GF-06202	リュウキュウムカシキョン	Muntjacinae gen. et sp. indent.	角, 破片	1	久米島 大原	1974.5.5~5.6
GF-06203	リュウキュウジカ	<i>Cervus astylodon</i>	第3~7頸椎	1	久米島 大原	1974.5.5~5.6
GF-06204	不明	-	第1肋骨, 右	1	久米島 大原	1974.5.5~5.6
GF-06205	リュウキュウジカ	<i>Cervus astylodon</i>	肩甲骨, 左	1	久米島 大原	1974.5.5~5.6
GF-06206	リュウキュウジカ	<i>Cervus astylodon</i>	大腿骨, 右	1	久米島 大原	1974.5.5~5.6
GF-06207	不明	-	寛骨	4	久米島 大原	1974.5.5~5.6
GF-06208	不明	-	脛骨, 左	1	久米島 大原	1974.5.5~5.6
GF-06209	不明	-	脛骨, 右	1	久米島 大原	1974.5.5~5.6
GF-06210	リュウキュウムカシキョン	Muntjacinae gen. et sp. indent.	踵骨, 左	1	久米島 大原	1974.5.5~5.6
GF-06211	リュウキュウジカ	<i>Cervus astylodon</i>	基節骨	1	久米島 大原	1974.5.5~5.6
GF-06212	リュウキュウジカ	<i>Cervus astylodon</i>	中節骨	1	久米島 大原	1974.5.5~5.6
GF-06213	不明	-	破片	1	久米島 大原	1974.5.5~5.6
GF-06214	ヘビ類	-	椎骨	1	久米島 大原	1974.5

ID	資料名	学名	部位	個数	採集地	採集年代
GF-06215	リュウキュウジカ	<i>Cervus astylodon</i>	枝角, 右	1	久米島 大原	
GF-06216	リュウキュウムカシキョン	Muntjacinae gen. et sp. indent.	枝角, 破片	2	久米島 大原	
GF-06217	混合	-	頭骨	8	久米島 大原	
GF-06218	リュウキュウジカ	<i>Cervus astylodon</i>	耳小骨, 左	1	久米島 大原	
GF-06219	リュウキュウジカ	<i>Cervus astylodon</i>	胸骨	1	久米島 大原	
GF-06220	リュウキュウジカ	<i>Cervus astylodon</i>	軸椎	2	久米島 大原	
GF-06221	リュウキュウジカ	<i>Cervus astylodon</i>	仙骨	2	久米島 大原	
GF-06222	リュウキュウジカ	<i>Cervus astylodon</i>	椎骨, 破片	4	久米島 大原	
GF-06223	リュウキュウジカ	<i>Cervus astylodon</i>	寛骨	6	久米島 大原	
GF-06224	リュウキュウジカ	<i>Cervus astylodon</i>	下顎, 左	1	久米島 大原	
GF-06225	リュウキュウムカシキョン	Muntjacinae gen. et sp. indent.	下顎, 左	2	久米島 大原	
GF-06226	リュウキュウジカ	<i>Cervus astylodon</i>	上顎 前臼歯, 左	1	久米島 大原	
GF-06227	不明	-	肋骨	36	久米島 大原	
GF-06228	リュウキュウムカシキョン	Muntjacinae gen. et sp. indent.	上腕骨, 右	2	久米島 大原	
GF-06229	リュウキュウジカ	<i>Cervus astylodon</i>	橈骨, 左	2	久米島 大原	
GF-06230	リュウキュウジカ	<i>Cervus astylodon</i>	橈骨, 右	1	久米島 大原	
GF-06231	リュウキュウジカ	<i>Cervus astylodon</i>	中手骨, 左	1	久米島 大原	
GF-06232	リュウキュウムカシキョン	Muntjacinae gen. et sp. indent.	大腿骨, 左	2	久米島 大原	
GF-06233	リュウキュウムカシキョン	Muntjacinae gen. et sp. indent.	大腿骨, 右	2	久米島 大原	
GF-06234	リュウキュウジカ	<i>Cervus astylodon</i>	尺側手根骨, 右	1	久米島 大原	
GF-06235	リュウキュウジカ	<i>Cervus astylodon</i>	頸骨, 右	1	久米島 大原	
GF-06236	リュウキュウムカシキョン	Muntjacinae gen. et sp. indent.	中足骨, 左	1	久米島 大原	
GF-06237	リュウキュウジカ	<i>Cervus astylodon</i>	中足骨, 右	1	久米島 大原	
GF-06238	リュウキュウムカシキョン	Muntjacinae gen. et sp. indent.	中足骨, 右	2	久米島 大原	
GF-06239	不明	-	膝蓋骨, 左	1	久米島 大原	
GF-06240	混合	-	破片	173	久米島 大原	
GF-06241	リュウキュウヤマガメ	<i>Geoemyda japonica</i>	背甲板	1	久米島 大原	
GF-06242	リュウキュウジカ	<i>Cervus astylodon</i>	角, 右	2	久米島 北原	
GF-06243	リュウキュウジカ	<i>Cervus astylodon</i>	角 破片	10	久米島 北原	
GF-06244	リュウキュウジカ	<i>Cervus astylodon</i>	角 突起, 左	6	久米島 北原	
GF-06245	リュウキュウジカ	<i>Cervus astylodon</i>	角 突起, 右	2	久米島 北原	
GF-06246	不明	-	頭頂骨	1	久米島 北原	
GF-06247	リュウキュウジカ	<i>Cervus astylodon</i>	下顎骨, 左	10	久米島 北原	
GF-06248	リュウキュウジカ	<i>Cervus astylodon</i>	下顎骨, 右	14	久米島 北原	
GF-06249	リュウキュウジカ	<i>Cervus astylodon</i>	上顎骨, 左	3	久米島 北原	
GF-06250	リュウキュウジカ	<i>Cervus astylodon</i>	上顎骨, 右	3	久米島 北原	
GF-06251	リュウキュウジカ	<i>Cervus astylodon</i>	犬歯, 左	1	久米島 北原	
GF-06252	リュウキュウジカ	<i>Cervus astylodon</i>	犬歯, 右	2	久米島 北原	

ID	資料名	学名	部位	個数	採集地	採集年代
GF-06253	リュウキュウジカ	<i>Cervus astylodon</i>	上顎 前臼歯, 左	3	久米島 北原	
GF-06254	リュウキュウジカ	<i>Cervus astylodon</i>	上顎 前臼歯, 右	3	久米島 北原	
GF-06255	リュウキュウジカ	<i>Cervus astylodon</i>	上顎 後臼歯, 左	10	久米島 北原	
GF-06256	リュウキュウジカ	<i>Cervus astylodon</i>	上顎 後臼歯, 右	5	久米島 北原	
GF-06257	リュウキュウジカ	<i>Cervus astylodon</i>	門歯	2	久米島 北原	
GF-06258	リュウキュウジカ	<i>Cervus astylodon</i>	後臼歯, 左	1	久米島 北原	
GF-06259	リュウキュウジカ	<i>Cervus astylodon</i>	第3後臼歯, 左	2	久米島 北原	
GF-06260	リュウキュウジカ	<i>Cervus astylodon</i>	前臼歯, 右	2	久米島 北原	
GF-06261	リュウキュウジカ	<i>Cervus astylodon</i>	後臼歯, 右	2	久米島 北原	
GF-06262	リュウキュウジカ	<i>Cervus astylodon</i>	第3後臼歯, 右	2	久米島 北原	
GF-06263	不明	-	歯, 破片	15	久米島 北原	
GF-06264	不明	-	頸椎	19	久米島 北原	
GF-06265	不明	-	胸椎	5	久米島 北原	
GF-06266	リュウキュウジカ	<i>Cervus astylodon</i>	肋骨	1	久米島 北原	
GF-06267	不明	-	腰椎	5	久米島 北原	
GF-06268	不明	-	仙骨	1	久米島 北原	
GF-06269	不明	-	寛骨	11	久米島 北原	
GF-06270	リュウキュウジカ	<i>Cervus astylodon</i>	肩甲骨, 左	4	久米島 北原	
GF-06271	リュウキュウジカ	<i>Cervus astylodon</i>	肩甲骨, 右	2	久米島 北原	
GF-06272	不明	-	上腕骨, 左	4	久米島 北原	
GF-06273	不明	-	上腕骨, 右	7	久米島 北原	
GF-06274	不明	-	上腕骨, 破片	3	久米島 北原	
GF-06275	不明	-	橈骨, 左	6	久米島 北原	
GF-06276	不明	-	橈骨, 右	1	久米島 北原	
GF-06277	不明	-	橈骨, 破片	1	久米島 北原	
GF-06278	不明	-	尺骨, 左	1	久米島 北原	
GF-06279	不明	-	尺骨, 右	1	久米島 北原	
GF-06280	不明	-	中手骨, 左	5	久米島 北原	
GF-06281	不明	-	中手骨, 右	5	久米島 北原	
GF-06282	不明	-	中手骨, 破片	4	久米島 北原	
GF-06283	リュウキュウジカ	<i>Cervus astylodon</i>	大腿骨, 左	12	久米島 北原	
GF-06284	リュウキュウジカ	<i>Cervus astylodon</i>	大腿骨, 右	7	久米島 北原	
GF-06285	リュウキュウムカシキョン	Muntjacinae gen. et sp. indent.	大腿骨, 左	1	久米島 北原	
GF-06286	リュウキュウムカシキョン	Muntjacinae gen. et sp. indent.	大腿骨, 破片	6	久米島 北原	
GF-06287	混合	-	脛骨, 左	8	久米島 北原	
GF-06288	混合	-	脛骨, 右	5	久米島 北原	
GF-06289	リュウキュウジカ	<i>Cervus astylodon</i>	中足骨, 左	7	久米島 北原	
GF-06290	リュウキュウジカ	<i>Cervus astylodon</i>	中足骨, 右	2	久米島 北原	

ID	資料名	学名	部位	個数	採集地	採集年代
GF-06291	混合	-	中足骨, 破片	8	久米島 北原	
GF-06292	リュウキュウジカ	<i>Cervus astylodon</i>	踵骨, 左	2	久米島 北原	
GF-06293	リュウキュウジカ	<i>Cervus astylodon</i>	踵骨, 右	1	久米島 北原	
GF-06294	リュウキュウジカ	<i>Cervus astylodon</i>	距骨, 左	2	久米島 北原	
GF-06295	リュウキュウジカ	<i>Cervus astylodon</i>	距骨, 右	3	久米島 北原	
GF-06296	リュウキュウムカシキョン	Muntjacinae gen. et sp. indent.	距骨, 左	2	久米島 北原	
GF-06297	リュウキュウムカシキョン	Muntjacinae gen. et sp. indent.	距骨, 右	2	久米島 北原	
GF-06298	リュウキュウジカ	<i>Cervus astylodon</i>	側根骨, 左	1	久米島 北原	
GF-06299	リュウキュウジカ	<i>Cervus astylodon</i>	側根骨, 右	1	久米島 北原	
GF-06300	混合	-	基節骨	11	久米島 北原	
GF-06301	混合	-	中節骨	12	久米島 北原	
GF-06302	混合	-	破片	3	久米島 北原	
GF-06303	ヘビ類	-	椎骨	3	久米島 北原	1974.5
GF-06304	不明	-	破片	681	久米島 北原	1974.5.3~5.4
GF-06305	リュウキュウジカ	<i>Cervus astylodon</i>	枝角, 左	1	知念村ウージ洞	
GF-06306	リュウキュウジカ	<i>Cervus astylodon</i>	上腕骨, 右	1	知念村ウージ洞	
GF-06307	リュウキュウジカ	<i>Cervus astylodon</i>	上腕骨, 左	3	知念村ウージ洞	
GF-06308	リュウキュウジカ	<i>Cervus astylodon</i>	角, 左, 破片 *異常骨	1	知念村ウージ洞	
GF-06309	リュウキュウジカ	<i>Cervus astylodon</i>	角, 右, 破片 *異常骨	1	知念村ウージ洞	
GF-06310	リュウキュウジカ	<i>Cervus astylodon</i>	枝角, 右 *異常骨	1	伊江島ゴヘズ洞	
GF-06311	リュウキュウジカ	<i>Cervus astylodon</i>	枝角, 左 *異常骨	2	伊江島ゴヘズ洞	
GF-06312	リュウキュウジカ	<i>Cervus astylodon</i>	中手根骨, 左 *異常骨	1	伊江島ゴヘズ洞	
GF-06313	不明	-	中足骨, 左 *異常骨	1	伊江島ゴヘズ洞	
GF-06314	不明	-	大腿骨, 左 *異常骨	1	伊江島ゴヘズ洞	
GF-06315	リュウキュウイノシシ	<i>Sus scrofa riukiuanus</i>	臼歯	1	伊江島ゴヘズ洞	
GF-06316	リュウキュウイノシシ	<i>Sus scrofa riukiuanus</i>	上腕骨, 右, 骨頭	1	伊江島ゴヘズ洞	
GF-06317	リュウキュウイノシシ	<i>Sus scrofa riukiuanus</i>	大腿骨, 左	1	伊江島ゴヘズ洞	
GF-06318	リュウキュウジカ	<i>Cervus astylodon</i>	枝角, 左	69	伊江島ゴヘズ洞	
GF-06319	リュウキュウジカ	<i>Cervus astylodon</i>	枝角, 右	91	伊江島ゴヘズ洞	
GF-06320	リュウキュウジカ	<i>Cervus astylodon</i>	枝角, 破片	58	伊江島ゴヘズ洞	
GF-06321	リュウキュウムカシキョン	Muntjacinae gen. et sp. indent.	枝角, 右	1	伊江島ゴヘズ洞	
GF-06322	リュウキュウムカシキョン	Muntjacinae gen. et sp. indent.	枝角, 破片	17	伊江島ゴヘズ洞	
GF-06323	不明	-	後頭骨	19	伊江島ゴヘズ洞	
GF-06324	リュウキュウジカ	<i>Cervus astylodon</i>	後頭骨	1	伊江島ゴヘズ洞	
GF-06325	不明	-	側頭骨, 左	2	伊江島ゴヘズ洞	
GF-06326	不明	-	側頭骨, 右	2	伊江島ゴヘズ洞	
GF-06327	リュウキュウジカ	<i>Cervus astylodon</i>	前頭骨, 左	14	伊江島ゴヘズ洞	
GF-06328	リュウキュウジカ	<i>Cervus astylodon</i>	前頭骨, 右	12	伊江島ゴヘズ洞	

ID	資料名	学名	部位	個数	採集地	採集年代
GF-06329	リュウキュウムカシキョン?	Muntjacinae gen. et sp. indent. ?	前頭骨, 右	1	伊江島ゴヘズ洞	
GF-06330	不明	-	頬骨, 右	1	伊江島ゴヘズ洞	
GF-06331	リュウキュウジカ	<i>Cervus astylodon</i>	耳小骨, 左	3	伊江島ゴヘズ洞	
GF-06332	リュウキュウジカ	<i>Cervus astylodon</i>	耳小骨, 右	1	伊江島ゴヘズ洞	
GF-06333	リュウキュウジカ	<i>Cervus astylodon</i>	上顎骨, 左	8	伊江島ゴヘズ洞	
GF-06334	リュウキュウジカ	<i>Cervus astylodon</i>	上顎骨, 右	9	伊江島ゴヘズ洞	
GF-06335	リュウキュウムカシキョン	Muntjacinae gen. et sp. indent.	上顎骨, 右	1	伊江島ゴヘズ洞	
GF-06336	リュウキュウジカ	<i>Cervus astylodon</i>	下顎骨, 左	33	伊江島ゴヘズ洞	
GF-06337	リュウキュウジカ	<i>Cervus astylodon</i>	下顎骨, 右	34	伊江島ゴヘズ洞	
GF-06338	リュウキュウジカ	<i>Cervus astylodon</i>	下顎骨, 破片	4	伊江島ゴヘズ洞	
GF-06339	リュウキュウムカシキョン	Muntjacinae gen. et sp. indent.	下顎骨, 左	2	伊江島ゴヘズ洞	
GF-06340	リュウキュウムカシキョン	Muntjacinae gen. et sp. indent.	下顎骨, 右	1	伊江島ゴヘズ洞	
GF-06341	不明	-	頭蓋骨, 破片	10	伊江島ゴヘズ洞	
GF-06342	リュウキュウジカ	<i>Cervus astylodon</i>	犬歯, 左	1	伊江島ゴヘズ洞	
GF-06343	リュウキュウジカ	<i>Cervus astylodon</i>	上顎 前臼歯, 左	2	伊江島ゴヘズ洞	
GF-06344	リュウキュウジカ	<i>Cervus astylodon</i>	上顎 後臼歯, 左	16	伊江島ゴヘズ洞	
GF-06345	リュウキュウジカ	<i>Cervus astylodon</i>	上顎 前臼歯, 右	5	伊江島ゴヘズ洞	
GF-06346	リュウキュウジカ	<i>Cervus astylodon</i>	上顎 後臼歯, 右	18	伊江島ゴヘズ洞	
GF-06347	不明	-	門歯, 右	2	伊江島ゴヘズ洞	
GF-06348	リュウキュウジカ	<i>Cervus astylodon</i>	下顎 前臼歯, 左	2	伊江島ゴヘズ洞	
GF-06349	リュウキュウジカ	<i>Cervus astylodon</i>	下顎 後臼歯, 左	10	伊江島ゴヘズ洞	
GF-06350	リュウキュウジカ	<i>Cervus astylodon</i>	下顎 後臼歯, 右	7	伊江島ゴヘズ洞	
GF-06351	リュウキュウジカ	<i>Cervus astylodon</i>	破片	1	伊江島ゴヘズ洞	
GF-06352	リュウキュウジカ	<i>Cervus astylodon</i>	環椎	22	伊江島ゴヘズ洞	
GF-06353	リュウキュウジカ	<i>Cervus astylodon</i>	軸椎	12	伊江島ゴヘズ洞	
GF-06354	リュウキュウジカ	<i>Cervus astylodon</i>	一般頸椎	81	伊江島ゴヘズ洞	
GF-06355	リュウキュウジカ	<i>Cervus astylodon</i>	胸椎	55	伊江島ゴヘズ洞	
GF-06356	リュウキュウジカ	<i>Cervus astylodon</i>	腰椎	44	伊江島ゴヘズ洞	
GF-06357	リュウキュウジカ	<i>Cervus astylodon</i>	仙骨	14	伊江島ゴヘズ洞	
GF-06358	リュウキュウジカ	<i>Cervus astylodon</i>	尾椎	2	伊江島ゴヘズ洞	
GF-06359	リュウキュウジカ	<i>Cervus astylodon</i>	破片	31	伊江島ゴヘズ洞	
GF-06360	リュウキュウジカ	<i>Cervus astylodon</i>	寛骨, 左	37	伊江島ゴヘズ洞	
GF-06361	リュウキュウジカ	<i>Cervus astylodon</i>	寛骨, 右	39	伊江島ゴヘズ洞	
GF-06362	リュウキュウジカ	<i>Cervus astylodon</i>	肋骨, 左	11	伊江島ゴヘズ洞	
GF-06363	リュウキュウジカ	<i>Cervus astylodon</i>	肋骨, 右	17	伊江島ゴヘズ洞	
GF-06364	リュウキュウジカ	<i>Cervus astylodon</i>	肋骨, 破片	42	伊江島ゴヘズ洞	
GF-06365	リュウキュウジカ	<i>Cervus astylodon</i>	胸骨	4	伊江島ゴヘズ洞	
GF-06366	リュウキュウジカ	<i>Cervus astylodon</i>	肩甲骨, 左	25	伊江島ゴヘズ洞	

ID	資料名	学名	部位	個数	採集地	採集年代
GF-06367	リュウキュウジカ	<i>Cervus astylodon</i>	肩甲骨, 右	17	伊江島ゴヘズ洞	
GF-06368	リュウキュウジカ	<i>Cervus astylodon</i>	肩甲骨, 破片	11	伊江島ゴヘズ洞	
GF-06369	リュウキュウムカシキョン	Muntjacinae gen. et sp. indent.	肩甲骨, 右	1	伊江島ゴヘズ洞	
GF-06370	リュウキュウジカ	<i>Cervus astylodon</i>	上腕骨, 左	31	伊江島ゴヘズ洞	
GF-06371	リュウキュウジカ	<i>Cervus astylodon</i>	上腕骨, 右	47	伊江島ゴヘズ洞	
GF-06372	リュウキュウムカシキョン	Muntjacinae gen. et sp. indent.	上腕骨, 左	11	伊江島ゴヘズ洞	
GF-06373	リュウキュウムカシキョン	Muntjacinae gen. et sp. indent.	上腕骨, 右	12	伊江島ゴヘズ洞	
GF-06374	不明	-	上腕骨, 左, 破片	7	伊江島ゴヘズ洞	
GF-06375	不明	-	上腕骨, 右, 破片	4	伊江島ゴヘズ洞	
GF-06376	リュウキュウジカ	<i>Cervus astylodon</i>	橈・尺骨, 左	24	伊江島ゴヘズ洞	
GF-06377	リュウキュウジカ	<i>Cervus astylodon</i>	橈・尺骨, 右	30	伊江島ゴヘズ洞	
GF-06378	リュウキュウムカシキョン	Muntjacinae gen. et sp. indent.	橈・尺骨, 左	10	伊江島ゴヘズ洞	
GF-06379	リュウキュウムカシキョン	Muntjacinae gen. et sp. indent.	橈・尺骨, 右	13	伊江島ゴヘズ洞	
GF-06380	リュウキュウジカ	<i>Cervus astylodon</i>	尺骨, 左	3	伊江島ゴヘズ洞	
GF-06381	リュウキュウジカ	<i>Cervus astylodon</i>	尺骨, 右	7	伊江島ゴヘズ洞	
GF-06382	リュウキュウムカシキョン	Muntjacinae gen. et sp. indent.	尺骨, 左	1	伊江島ゴヘズ洞	
GF-06383	リュウキュウムカシキョン	Muntjacinae gen. et sp. indent.	尺骨, 右	3	伊江島ゴヘズ洞	
GF-06384	リュウキュウジカ	<i>Cervus astylodon</i>	中手骨, 左	14	伊江島ゴヘズ洞	
GF-06385	リュウキュウジカ	<i>Cervus astylodon</i>	中手骨, 右	17	伊江島ゴヘズ洞	
GF-06386	リュウキュウムカシキョン	Muntjacinae gen. et sp. indent.	中手骨, 左	6	伊江島ゴヘズ洞	
GF-06387	リュウキュウムカシキョン	Muntjacinae gen. et sp. indent.	中手骨, 右	12	伊江島ゴヘズ洞	
GF-06388	リュウキュウジカ	<i>Cervus astylodon</i>	手根骨, 右	1	伊江島ゴヘズ洞	
GF-06389	リュウキュウジカ	<i>Cervus astylodon</i>	大腿骨, 左	31	伊江島ゴヘズ洞	
GF-06390	リュウキュウジカ	<i>Cervus astylodon</i>	大腿骨, 右	36	伊江島ゴヘズ洞	
GF-06391	リュウキュウムカシキョン	Muntjacinae gen. et sp. indent.	大腿骨, 左	7	伊江島ゴヘズ洞	
GF-06392	リュウキュウムカシキョン	Muntjacinae gen. et sp. indent.	大腿骨, 右	7	伊江島ゴヘズ洞	
GF-06393	不明	-	大腿骨	6	伊江島ゴヘズ洞	
GF-06394	リュウキュウジカ	<i>Cervus astylodon</i>	脛骨, 左	48	伊江島ゴヘズ洞	
GF-06395	リュウキュウジカ	<i>Cervus astylodon</i>	脛骨, 右	45	伊江島ゴヘズ洞	
GF-06396	リュウキュウムカシキョン	Muntjacinae gen. et sp. indent.	脛骨, 左	6	伊江島ゴヘズ洞	
GF-06397	リュウキュウムカシキョン	Muntjacinae gen. et sp. indent.	脛骨, 右	9	伊江島ゴヘズ洞	
GF-06398	リュウキュウジカ	<i>Cervus astylodon</i>	中足骨, 左	26	伊江島ゴヘズ洞	
GF-06399	リュウキュウジカ	<i>Cervus astylodon</i>	中足骨, 右	17	伊江島ゴヘズ洞	
GF-06400	リュウキュウムカシキョン	Muntjacinae gen. et sp. indent.	中足骨, 左	1	伊江島ゴヘズ洞	
GF-06401	リュウキュウジカ	<i>Cervus astylodon</i>	踵骨, 左	8	伊江島ゴヘズ洞	
GF-06402	リュウキュウジカ	<i>Cervus astylodon</i>	踵骨, 右	5	伊江島ゴヘズ洞	
GF-06403	リュウキュウムカシキョン	Muntjacinae gen. et sp. indent.	踵骨, 右	1	伊江島ゴヘズ洞	
GF-06404	リュウキュウジカ	<i>Cervus astylodon</i>	距骨, 左	4	伊江島ゴヘズ洞	

ID	資料名	学名	部位	個数	採集地	採集年代
GF-06405	リュウキュウジカ	<i>Cervus astylodon</i>	距骨, 右	4	伊江島ゴヘズ洞	
GF-06406	リュウキュウジカ	<i>Cervus astylodon</i>	足根骨	2	伊江島ゴヘズ洞	
GF-06407	リュウキュウジカ	<i>Cervus astylodon</i>	中節骨, 左	1	伊江島ゴヘズ洞	
GF-06408	リュウキュウジカ	<i>Cervus astylodon</i>	中節骨, 右	1	伊江島ゴヘズ洞	
GF-06409	不明	-	末節骨, 右	2	伊江島ゴヘズ洞	
GF-06410	不明	-	不明, 破片	130	伊江島ゴヘズ洞	
GF-06411	不明	-	上腕骨, 左	1	西表島仲間貝塚	
GF-06412	リュウキュウイノシシ	<i>Sus scrofa riukiuanus</i>	脛骨, 左	1	西表島仲間貝塚	
GF-06413	リュウキュウジカ	<i>Cervus astylodon</i>	枝角, 右	1	不明	
GF-06414	リュウキュウムカシキョン	Muntjacinae gen. et sp. indent.	犬歯, 左	1	不明	
GF-06415	不明	-	大腿骨, 破片	1	不明	
GF-06416	リュウキュウムカシキョン	Muntjacinae gen. et sp. indent.	枝角, 右	1	浦添市伊祖	
GF-06417	不明	-	破片	19	浦添市城間?	
GF-06418	不明	-	塊	2	伊江島	
GF-06419	不明	-	破片	3	与那国島採石場	
GF-06420	陸生貝類	-	破片	4	不明	
GF-06421	不明	-	枝角, 破片	3	不明	
GF-06422	不明	-	枝角, 破片	5	不明	
GF-06423	不明	-	頭骨	1	不明	
GF-06424	不明	-	上顎骨, 破片	1	不明	
GF-06425	不明	-	歯, 破片	2	不明	
GF-06426	不明	-	破片	5	不明	
GF-06427	不明	-	塊	1	不明	
GF-06428	不明	-	塊	2	不明	
GF-06429	不明	-	塊, 破片	3367	不明	
GF-06430	不明	-	破片	359	不明	
GF-06431	不明	-	塊	3	不明	
GF-06432	不明	-	塊, 破片	40	不明	
GF-06433	不明	-	破片	83	不明	
GF-06434	不明	-	塊, 破片	24	不明	
GF-06435	不明	-	破片	56	不明	
GF-06436	不明	-	歯	72	不明	
GF-06437	不明	-	破片	113	不明	
GF-06438	不明	-	歯	8	不明	
GF-06439	不明	-	破片	11	不明	
GF-06440	不明	-	塊	1	不明	
GF-06441	ネコザメ属	<i>Heterodontus</i> sp.	歯	1	玉城村親慶原	
GF-06442	アオザメ属	<i>Isurus</i> sp.	歯	1	玉城村親慶原	

ID	資料名	学名	部位	個数	採集地	採集年代
GF-06443	メジロザメ属	<i>Carcharhinus</i> sp.	歯	1	玉城村親慶原	
GF-06444	メジロザメ属	<i>Carcharhinus</i> sp.	歯	1	玉城村親慶原	
GF-06445	メジロザメ属	<i>Carcharhinus</i> sp.	歯	1	玉城村親慶原	
GF-06446	メジロザメ属	<i>Carcharhinus</i> sp.	歯	1	玉城村親慶原	
GF-06447	メジロザメ属	<i>Carcharhinus</i> sp.	歯	1	玉城村親慶原	
GF-06448	メジロザメ属	<i>Carcharhinus</i> sp.	歯	1	玉城村親慶原	
GF-06449	メジロザメ属	<i>Carcharhinus</i> sp.	歯	1	玉城村親慶原	
GF-06450	メジロザメ属	<i>Carcharhinus</i> sp.	歯	1	玉城村親慶原	
GF-06451	ハリセンボン属	<i>Diodon</i> sp.	歯	1	玉城村親慶原	
GF-06452	真骨魚類	-	歯	1	玉城村親慶原	
GF-06453	真骨魚類	-	歯	1	玉城村親慶原	
GF-06454	真骨魚類	-	歯	1	玉城村親慶原	
GF-06455	真骨魚類	-	歯	1	玉城村親慶原	
GF-06456	ハリセンボン属	<i>Diodon</i> sp.	歯	1	玉城村親慶原	
GF-06457	カスザメ属	<i>Squatina</i> sp.	歯	1	玉城村親慶原	
GF-06458	イタチザメ属	<i>Galeocerdo</i> sp.	歯	1	玉城村親慶原	
GF-06459	メジロザメ属	<i>Carcharhinus</i> sp.	歯	1	玉城村上親慶原	
GF-06460	メジロザメ属	<i>Carcharhinus</i> sp.	歯	1	玉城村上親慶原	
GF-06461	メジロザメ属	<i>Carcharhinus</i> sp.	歯	1	玉城村上親慶原	
GF-06462	メジロザメ属	<i>Carcharhinus</i> sp.	歯	1	玉城村上親慶原	
GF-06463	メジロザメ属	<i>Carcharhinus</i> sp.	歯	1	玉城村上親慶原	
GF-06464	メジロザメ属	<i>Carcharhinus</i> sp.	歯	1	玉城村奥武の近く	
GF-06465	アオザメ属	<i>Isurus</i> sp.	歯	1	玉城村奥武の近く	
GF-06466	ノコギリザメ	<i>Pristiophorus japonicus</i>	歯	1	玉城村奥武の近く	
GF-06467	バケアオザメ近縁種	<i>Isurus</i> cf. <i>paucus</i>	歯	1	玉城村奥武の近く	
GF-06468	アオザメ属?	<i>Isurus</i> sp. ?	歯	1	知念村知念岬久手堅大城原	
GF-06469	メジロザメ属	<i>Carcharhinus</i> sp.	歯	1	知念村知念岬久手堅大城原	
GF-06470	メジロザメ属	<i>Carcharhinus</i> sp.	歯	1	豊見城村上田小学校裏側の礫質部	
GF-06471	メジロザメ属	<i>Carcharhinus</i> sp.	歯	1	与那城村屋慶名	
GF-06472	ハリセンボン属	<i>Diodon</i> sp.	歯	1	糸満市喜屋武岬海岸	
GF-06473	メジロザメ属	<i>Carcharhinus</i> sp.	歯	1	今帰仁村運天港クンジャー	
GF-06474	ホオジロザメ	<i>Carcharodon carcharias</i>	歯	1	知念村字知念クルクバル	
GF-06475	サメ類	-	歯	1	糸満市喜屋武岬海岸	
GF-06476	サメ類	-	歯	1	玉城村奥武	
GF-06477	ハリセンボン	Diodontidae gen. et sp.	歯	1	浦添市名嘉真	
GF-06478	不明	-	不明, 破片	1	玉城村下親慶原	
GF-06479	不明	-	不明, 破片	1	玉城村親慶原	
GF-06480	サメ類	-	歯	1	不明	

ID	資料名	学名	部位	個数	採集地	採集年代
GF-06481	サメ類	-	歯	1	久米島阿嘉	1974.3.22
GF-06482	サメ類	-	歯	1	久米島阿嘉	1974.3.22
GF-06483	サメ類	-	歯	1	久米島阿嘉	1974.3.22
GF-06484	サメ類	-	歯	1	久米島阿嘉	1974.3.22
GF-06485	サメ類	-	歯	1	久米島阿嘉	1974.3.22
GF-06486	サメ類	-	歯	1	久米島阿嘉	1974.3.22
GF-06487	サメ類	-	歯	1	久米島阿嘉	1974.3.22
GF-06488	サメ類	-	歯	4	久米島阿嘉	1974.3.22
GF-06489	サメ類	-	歯	1	久米島下阿嘉海岸	1974.11.5
GF-06490	サメ類	-	歯	1	久米島阿嘉?	
GF-06491	サメ類	-	歯	1	久米島阿嘉?	
GF-06492	サメ類	-	歯	1	久米島阿嘉?	

沖繩産化石標本図版

Plate of Fossil Specimens from Okinawa



RUMF-GF-05005
リュウキュウムカシキョン, 枝角, 左
糸満市国吉 大里採石場



RUMF-GF-05007
リュウキュウムカシキョン, 枝角, 右
糸満市国吉 大里採石場



RUMF-GF-05006
リュウキュウムカシキョン, 枝角, 左
糸満市国吉 大里採石場



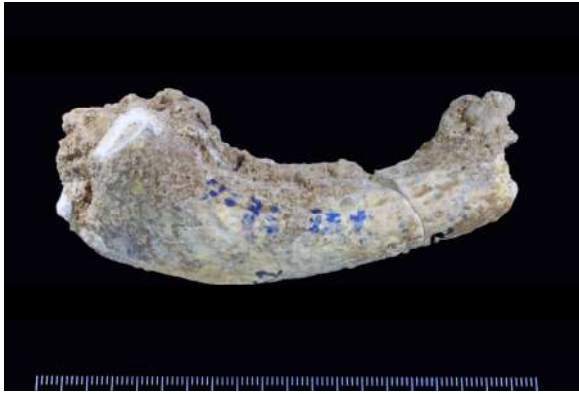
RUMF-GF-05018
リュウキュウムカシキョン, 枝角, 右
糸満市国吉 大里採石場



RUMF-GF-05011
リュウキュウムカシキョン, 枝角, 左
糸満市国吉 大里採石場



RUMF-GF-05008
リュウキュウムカシキョン, 枝角, 右
糸満市国吉 大里採石場



RUMF-GF-05001
リュウキュウジカ, 枝角, 左
糸満市国吉 大里採石場



RUMF-GF-05000
リュウキュウジカ, 枝角, 右
糸満市国吉 大里採石場



RUMF-GF-05015
リュウキュウジカ, 枝角
糸満市国吉 大里採石場



RUMF-GF-05016
リュウキュウジカ, 枝角
糸満市国吉 大里採石場



RUMF-GF-05025
リュウキュウジカ, 前頭骨
糸満市国吉 大里採石場



RUMF-GF-05030
リュウキュウジカ, 上顎骨, 右
糸満市国吉 大里採石場



RUMF-GF-05122
リュウキュウムカシキョン, 中手骨, 左
糸満市国吉 大里採石場



RUMF-GF-05120
リュウキュウジカ, 中手骨, 左
糸満市国吉 大里採石場



RUMF-GF-05130
リュウキュウジカ, 大腿骨, 左
糸満市国吉 大里採石場



RUMF-GF-05131
リュウキュウムカシキョン, 大腿骨, 右
糸満市国吉 大里採石場



RUMF-GF-05202
リュウキュウムカシキョン, 角, 右 *異常骨
糸満市国吉 大里採石場



RUMF-GF-05148
リュウキュウジカ, 中足骨, 左 *異常骨
糸満市国吉 大里採石場



RUMF-GF-05212
リュウキュウジカ, 枝角, 左
知念村カチャバル



RUMF-GF-05211
リュウキュウジカ, 枝角, 右
知念村カチャバル



RUMF-GF-05218
リュウキュウジカ, 頭蓋骨(雄)
知念村カチャバル



RUMF-GF-05238
リュウキュウジカ, 下顎骨, 左
知念村カチャバル



RUMF-GF-05337
リュウキュウジカ, 中足骨, 右 *異常骨
知念村カチャバル



RUMF-GF-05337
リュウキュウジカ, 上顎 第3前臼歯, 左
知念村カチャバル



RUMF-GF-05215
リュウキュウムカシキョン, 枝角, 左
知念村カチャバル



RUMF-GF-05214
リュウキュウムカシキョン, 枝角, 右
知念村カチャバル



RUMF-GF-05240
リュウキュウムカシキョン, 下顎骨, 左
知念村カチャバル



RUMF-GF-05256
リュウキュウムカシキョン, 下顎 第1・2後臼歯, 右
知念村カチャバル



RUMF-GF-05244
リュウキュウムカシキョン, 犬歯, 左
知念村カチャバル



RUMF-GF-05345
リュウキュウジカ, 踵, 左
知念村カチャバル



RUMF-GF-05368
リュウキュウムカシキョン, 頭骨 枝角付き, 左
那覇市垣花町ガジャンビラ



RUMF-GF-05366
リュウキュウムカシキョン, 角, 左
那覇市垣花町ガジャンビラ



RUMF-GF-05424
リュウキュウムカシキョン, 上腕骨, 右
那覇市垣花町ガジャンビラ



RUMF-GF-05438
リュウキュウジカ, 大腿骨, 右
那覇市垣花町ガジャンビラ



RUMF-GF-05422
リュウキュウジカ, 上腕骨, 右
那覇市垣花町ガジャンビラ



RUMF-GF-05390
リュウキュウジカ, 下顎骨, 右
那覇市垣花町ガジャンビラ



RUMF-GF-05534
リュウキュウムカシキョン, 大腿骨, 左
玉城村キラバル



RUMF-GF-05536
リュウキュウジカ, 頸骨, 右
玉城村キラバル



RUMF-GF-05513
リュウキュウジカ, 上腕骨, 右
玉城村キラバル



RUMF-GF-05531
リュウキュウジカ, 大腿骨, 右
玉城村キラバル



RUMF-GF-05560
リュウキュウムカシキョン, 犬歯, 左
玉城村キラバル



RUMF-GF-05560
リュウキュウジカ, 踵骨, 右
玉城村キラバル



RUMF-GF-05576
リュウキュウムカシキョン, 頭蓋
知念村上クルクバル



RUMF-GF-05574
リュウキュウジカ, 頭蓋
知念村上クルクバル



RUMF-GF-05583
リュウキュウムカシキョン, 枝角, 左
知念村上クルクバル



RUMF-GF-05580
リュウキュウムカシキョン, 枝角, 右
知念村上クルクバル



RUMF-GF-05584
リュウキュウムカシキョン, 枝角
知念村上クルクバル



RUMF-GF-05577
リュウキュウジカ, 枝角, 右
知念村上クルクバル



RUMF-GF-05741
リュウキュウイノシシ, 橈尺骨, 右
知念村上クルクバル



RUMF-GF-05734
リュウキュウイノシシ, 第3~7頸椎
知念村上クルクバル



RUMF-GF-05725
リュウキュウイノシシ, 上顎骨, 左
知念村上クルクバル



RUMF-GF-05728
リュウキュウイノシシ, 下顎骨, 右
知念村上クルクバル



RUMF-GF-05784
オオヤマリクガメ, 縁骨板, 右
知念村上クルクバル



RUMF-GF-05805
マナヅル, 頸骨, 右
知念村上クルクバル



RUMF-GF-05823
リュウキュウムカシキョン, 頭蓋
那覇市上間



RUMF-GF-05824
リュウキュウジカ, 枝角, 右
那覇市上間



RUMF-GF-05827
リュウキュウジカ, 枝角, 破片
那覇市上間



RUMF-GF-05890
リュウキュウジカ, 上腕骨, 右
那覇市上間



RUMF-GF-05884
リュウキュウジカ, 肩甲骨, 左
那覇市上間



RUMF-GF-05915
リュウキュウジカ, 中足骨, 左
那覇市上間



RUMF-GF-05912
リュウキュウムカシキョン, 頸骨, 左
那覇市上間



RUMF-GF-05917
リュウキュウムカシキョン, 中足骨, 左
那覇市上間



RUMF-GF-05940
リュウキュウムカシキョン, 角, 左 *異常骨
那覇市上間



RUMF-GF-05922
リュウキュウムカシキョン, 踵骨, 左
那覇市上間



RUMF-GF-05926
リュウキュウムカシキョン, 距骨, 右
那覇市上間



RUMF-GF-05937
リュウキュウイノシシ, 大腿骨, 左
那覇市上間



RUMF-GF-05954
リュウキュウジカ, 上腕骨, 右
那覇市上間 上部貝塚



RUMF-GF-05962
リュウキュウムカシキョン, 橈骨, 右
那覇市上間 上部貝塚



RUMF-GF-05957
リュウキュウジカ, 中手骨, 左
那覇市上間 上部貝塚



RUMF-GF-05959
リュウキュウジカ, 大腿骨, 左
那覇市上間 上部貝塚



RUMF-GF-05956
リュウキュウムカシキョン, 中手骨, 右
那覇市上間 上部貝塚



RUMF-GF-05965
リュウキュウムカシキョン, 中足骨, 右
那覇市上間 上部貝塚



RUMF-GF-06100
リュウキュウジカ, 歯, 破片
本部町 採石場



RUMF-GF-06107
リュウキュウイノシシ, 下顎骨, 左
本部町 採石場



RUMF-GF-06117
リュウキュウヤマガメ, 破片
本部町 採石場



RUMF-GF-06116
鳥類, 破片
本部町 採石場



RUMF-GF-06115
オキナワトゲネズミ, 上腕骨, 破片
本部町 採石場



RUMF-GF-06118
カエル類, 破片
本部町 採石場



RUMF-GF-06028
リュウキュウジカ, 角, 破片
糸満市潮平



RUMF-GF-06029
リュウキュウジカ, 下顎骨, 右
糸満市潮平



RUMF-GF-06229
リュウキュウジカ, 橈骨, 左
久米島大原



RUMF-GF-06248
リュウキュウジカ, 下顎骨, 右
久米島北原



RUMF-GF-06242
リュウキュウジカ, 角, 右
久米北原



RUMF-GF-06285
リュウキュウムカシキョン, 大腿骨, 左
久米島北原



RUMF-GF-06321
リュウキュウムカシキョン, 枝角, 右
伊江島ゴヘズ洞



RUMF-GF-06319
リュウキュウジカ, 枝角, 右
伊江島ゴヘズ洞



RUMF-GF-06335
リュウキュウムカシキョン, 上顎骨, 右
伊江島ゴヘズ洞



RUMF-GF-06336
リュウキュウジカ, 下顎骨, 左
伊江島ゴヘズ洞



RUMF-GF-06352
リュウキュウジカ, 環椎
伊江島ゴヘズ洞



RUMF-GF-06355
リュウキュウジカ, 胸椎
伊江島ゴヘズ洞



RUMF-GF-06376
リュウキュウジカ, 橈・尺骨, 左
伊江島ゴヘズ洞



RUMF-GF-06371
リュウキュウジカ, 上腕骨, 右
伊江島ゴヘズ洞



RUMF-GF-06389
リュウキュウジカ, 大腿骨, 左
伊江島ゴヘズ洞



RUMF-GF-06392
リュウキュウムカシキョン, 大腿骨, 右
伊江島ゴヘズ洞



RUMF-GF-06404
リュウキュウジカ, 距骨, 左
伊江島ゴヘズ洞



RUMF-GF-06396
リュウキュウムカシキョン, 頸骨, 左
伊江島ゴヘズ洞



RUMF-GF-06142
ミヤコノロジカ, 角, 破片
伊良部島



RUMF-GF-06143
ミヤコノロジカ, 尺骨, 左
伊良部島



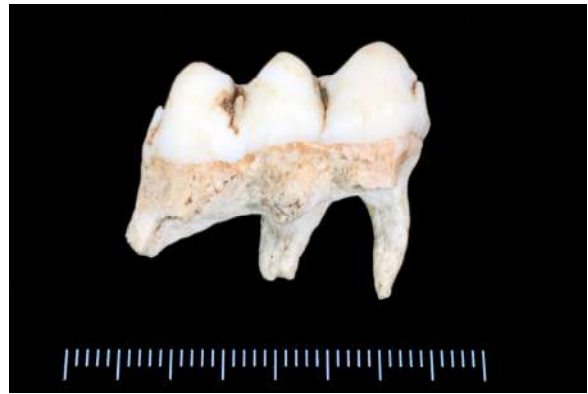
RUMF-GF-06145
リュウキュウジカ, 角, 破片
石垣島 轟川上流



RUMF-GF-06146
リュウキュウムカシキョン, 角, 破片
石垣島 轟川上流



RUMF-GF-06140
リュウキュウムカシキョン, 下顎, 右
久高島 (東海岸)



RUMF-GF-06141
リュウキュウイノシシ, 第3後臼歯, 左
久高島 (東海岸)

琉球大学資料館（風樹館）収蔵資料目録 第8号

Catalogue of Materials Deposited in The University Museum (Fujukan),
University of the Ryukyus No. 8

琉球大学資料館（風樹館）沖縄産化石標本目録 野原朝秀コレクション
Catalogue of Fossil Specimens from Okinawa, Tomohide Nohara Collection,
Deposited in The University Museum (Fujukan), University of the Ryukyus

2013年3月31日発行

執 筆：知念 幸子 (Sachiko Chinen)

編集・発行：琉球大学資料館（風樹館）

903-0213 沖縄県中頭郡西原町字千原1番地

TEL：098-895-8841

URL：<http://fujukan.lib.u-ryukyu.ac.jp/>

Email：fujukan@agr.u-ryukyu.ac.jp

ISSN/ISSN-L：2187-6827

Copyright© 2013 University Museum (Fujukan), University of the Ryukyus